

VILLA 25.57 m²

powierzchnia
użytkowa
netto

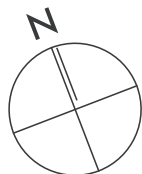
jednopoziomowe mieszkanie z ogrodem
1 - pokojowe | parter

R/V-13/4

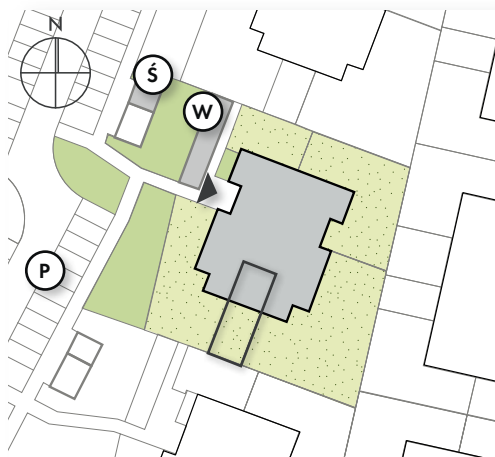
os. Dąbrówka - Leśna Polana | Dopiewiec

www.dabrowka.com.pl

①	Komunikacja	4.01 m ²
②	Pokój dzienny z aneksem kuchennym	17.83 m ²
③	Łazienka	3.73 m ²
⊙	Ogród	39.18 m ²

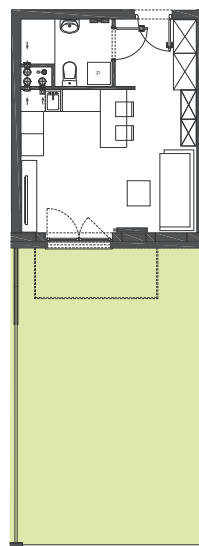


LOKALIZACJA BUDYNKU VILLA 13

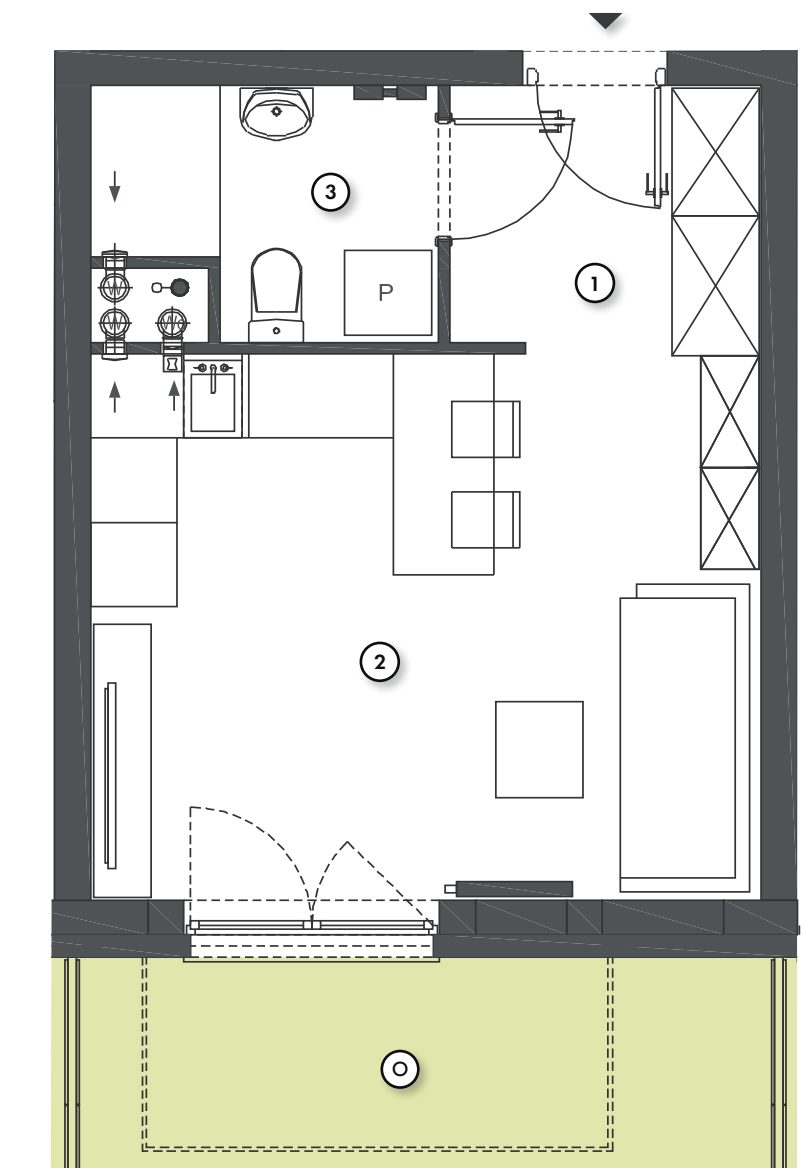


- ▶ Wejście
- Ⓟ Parking
- Ⓢ Śmietnik
- Ⓦ Wiata

RZUT OGRODU



RZUT MIESZKANIA



Niniejsze informacje, w tym wymiary, mają charakter poglądowy i mogą nieznacznie odbiegać od ostatecznego projektu realizacyjnego.

Biurow Sprzedaży
ul. Promenada 5, Dopiewiec
ul. Poranek 4/1, Murowana Goślina
tel. (61) 890 12 12, e-mail: linea@dabrowka.com.pl

Linea
SIŁA MIASTOTWÓRCZA