

# OPTI

# 83.29 m<sup>2</sup>

suma  
powierzchni  
netto

dwupoziomowe mieszkanie z ogrodem  
4 - pokojowe

**R/OP-23/4**

os. Dąbrówka - Leśna Polana | Dopiewiec

[www.dabrowka.com.pl](http://www.dabrowka.com.pl)

## PARTER

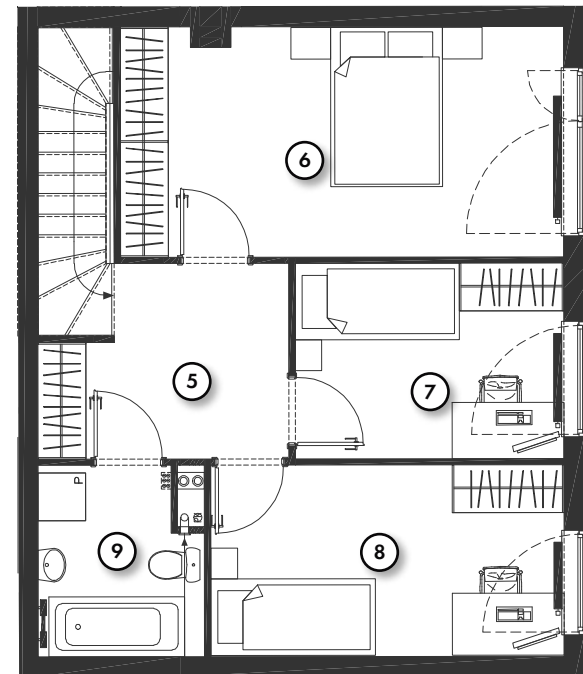
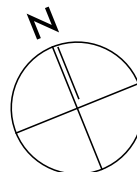
①	Komunikacja	3.50 m <sup>2</sup>
②	Łazienka	1.85 m <sup>2</sup>
③	Pokój dzienny z aneksem kuchennym	28.44 m <sup>2</sup>
④	Schody	4.17 m <sup>2</sup>
○	Ogród	109.19 m <sup>2</sup>

## PIĘTRO

⑤	Komunikacja	6.61 m <sup>2</sup>
⑥	Sypialnia	15.68 m <sup>2</sup>
⑦	Sypialnia	8.08 m <sup>2</sup>
⑧	Sypialnia	10.43 m <sup>2</sup>
⑨	Łazienka	4.53 m <sup>2</sup>

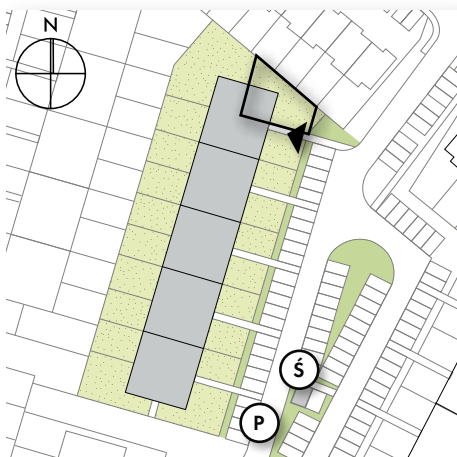
**EKO**

Mieszkanie wyposażone w instalację fotowoltaiczną oraz pompę ciepła

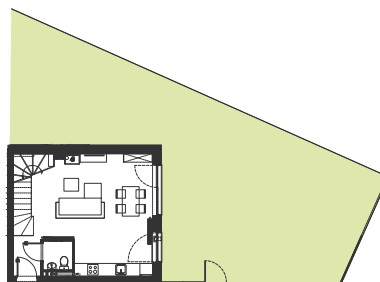


PIĘTRO

## LOKALIZACJA SZEREGU OPTI 19-23

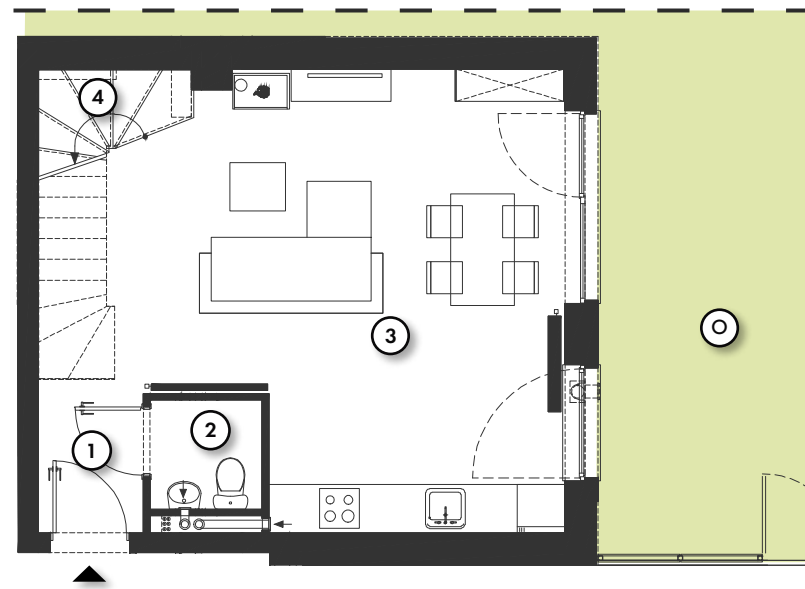


## RZUT OGRODU



- ▶ Wejście
- Ⓟ Parking
- Ⓢ Śmietnik

PARTER



Niniejsze informacje, w tym wymiary, mają charakter poglądowy i mogą nieznacznie odbiegać od ostatecznego projektu realizacyjnego.

Biurowo Sprzedaży  
ul. Promenada 5, Dopiewiec  
ul. Poranek 4/1, Murowana Goślina  
tel. (61) 890 12 12, e-mail: [linea@dabrowka.com.pl](mailto:linea@dabrowka.com.pl)

**Linea**  
SIŁA MIASTOTWÓRCZA