

OPTI 70.36m²

suma
powierzchni
netto

dwupoziomowe mieszkanie z ogrodem
3 - pokojowe

R/OP-23/3

os. Dąbrówka - Leśna Polana | Dopiewiec

www.dabrowka.com.pl

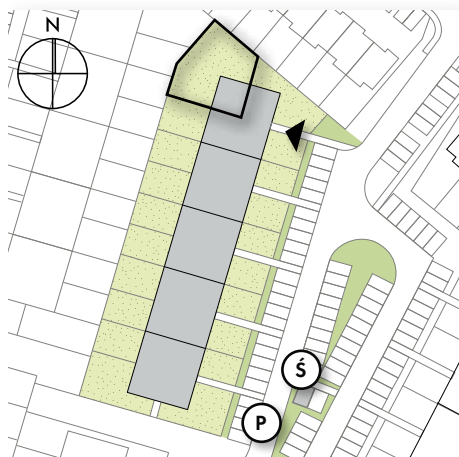
PARTER

①	Komunikacja	3.58 m ²
②	Łazienka	1.88 m ²
③	Pokój dzienny z aneksem kuchennym	27.05 m ²
④	Schody	4.17 m ²
○	Ogród	197.80 m ²

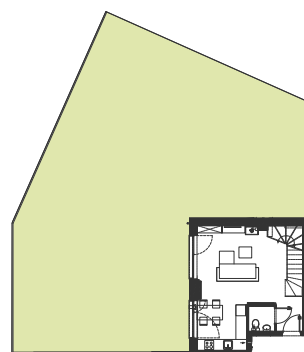
PIĘTRO

⑤	Komunikacja	3.96 m ²
⑥	Sypialnia	13.39 m ²
⑦	Sypialnia	11.13 m ²
⑧	Łazienka	5.20 m ²
Ⓢ	Świetlik	

LOKALIZACJA SZEREGU OPTI 19-23



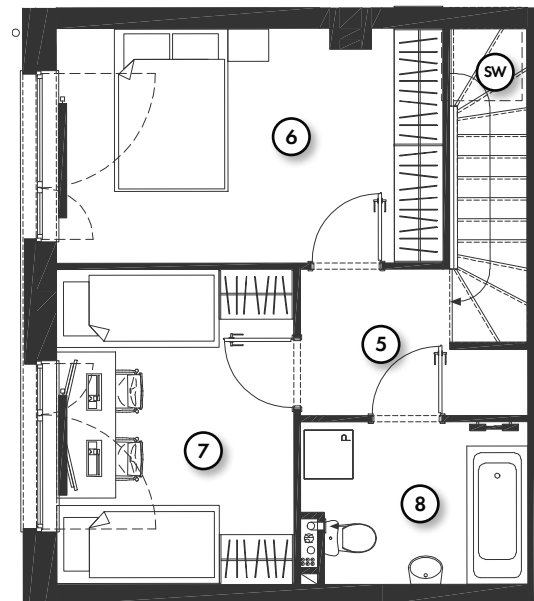
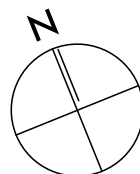
RZUT OGRODU



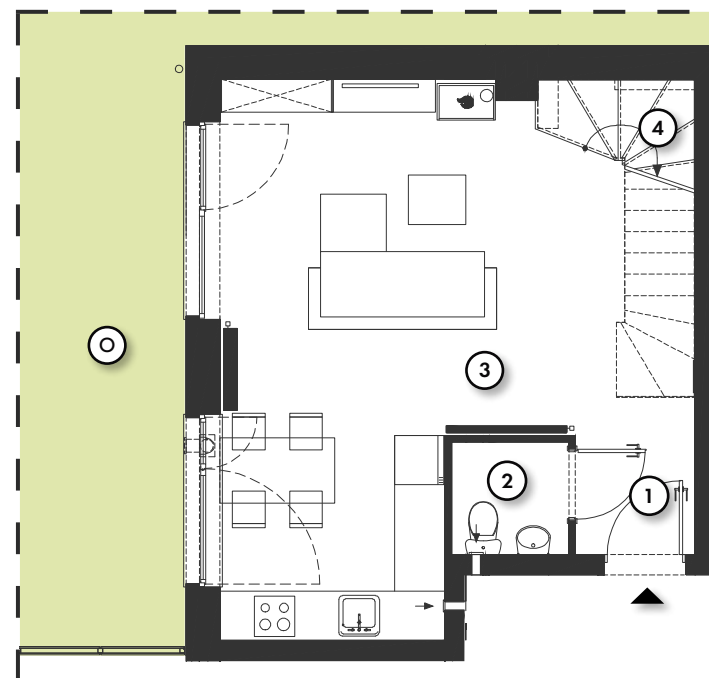
- ▶ Wejście
- Ⓟ Parking
- Ⓢ Śmietnik

EKO

Mieszkanie wyposażone
w instalację fotowoltaiczną
oraz pompę ciepła



PIĘTRO



PARTER

Niniejsze informacje, w tym wymiary, mają charakter poglądowy i mogą nieznacznie odbiegać od ostatecznego projektu realizacyjnego.

Biurow Sprzedaży
ul. Promenada 5, Dopiewiec
ul. Poranek 4/1, Murowana Goślina
tel. (61) 890 12 12, e-mail: linea@dabrowka.com.pl

Linea
SIŁA MIASTOTWÓRCZA