

# OPTI 70.36m<sup>2</sup>

suma  
powierzchni  
netto

dwupoziomowe mieszkanie z ogrodem  
3 - pokojowe

**R/OP-22/2**

os. Dąbrówka - Leśna Polana | Dopiewiec

[www.dabrowka.com.pl](http://www.dabrowka.com.pl)

## PARTER

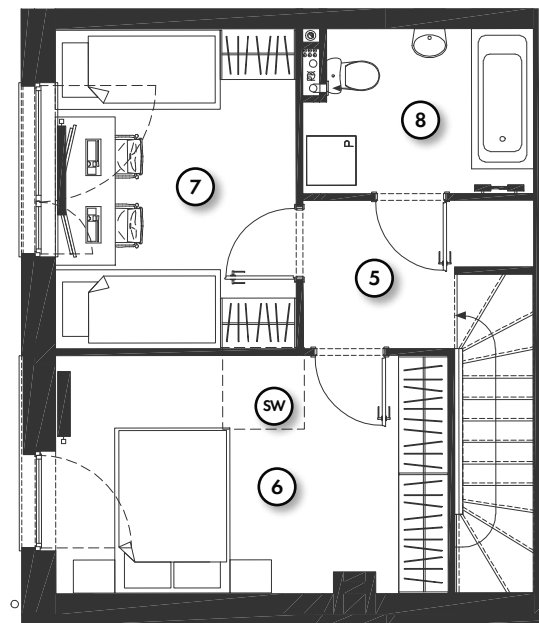
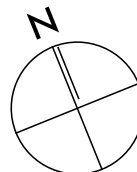
①	Komunikacja	3.58 m <sup>2</sup>
②	Łazienka	1.88 m <sup>2</sup>
③	Pokój dzienny z aneksem kuchennym	27.05 m <sup>2</sup>
④	Schody	4.17 m <sup>2</sup>
○	Ogród	69.22 m <sup>2</sup>

## PIĘTRO

⑤	Komunikacja	3.96 m <sup>2</sup>
⑥	Sypialnia	13.39 m <sup>2</sup>
⑦	Sypialnia	11.13 m <sup>2</sup>
⑧	Łazienka	5.20 m <sup>2</sup>
Ⓢ	Świetlik	

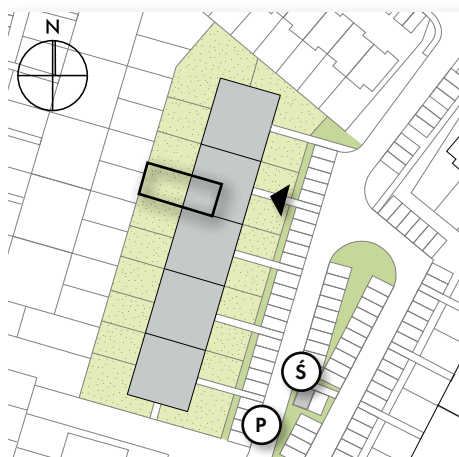
**EKO**

Mieszkanie wyposażone w instalację fotowoltaiczną oraz pompę ciepła

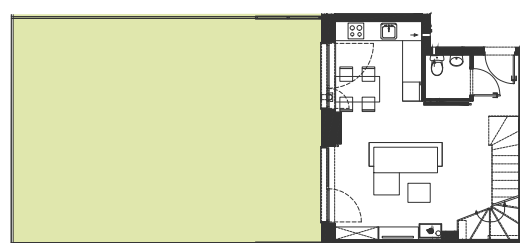


PIĘTRO

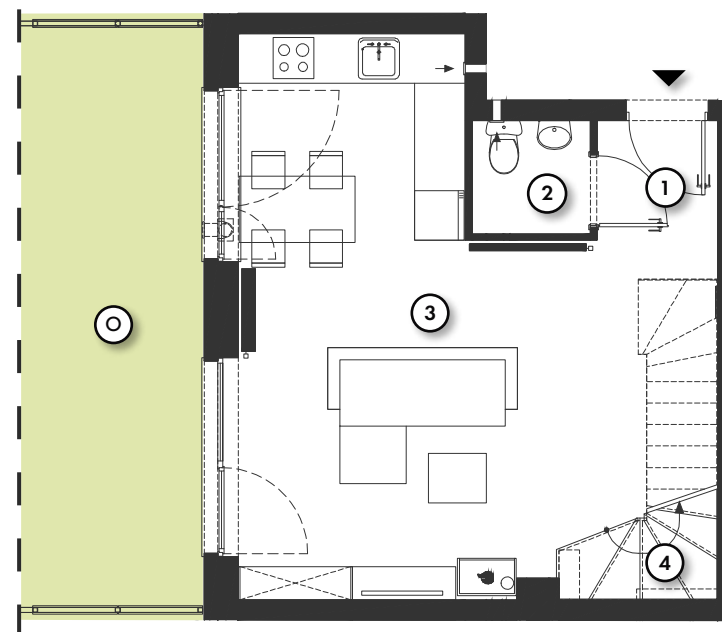
## LOKALIZACJA SZEREGU OPTI 19-23



## RZUT OGRODU



- ▶ Wejście
- Ⓟ Parking
- Ⓢ Śmietnik



PARTER

Niniejsze informacje, w tym wymiary, mają charakter poglądowy i mogą nieznacznie odbiegać od ostatecznego projektu realizacyjnego.

Biurowo Sprzedaży  
ul. Promenada 5, Dopiewiec  
ul. Poranek 4/1, Murowana Goślina  
tel. (61) 890 12 12, e-mail: [linea@dabrowka.com.pl](mailto:linea@dabrowka.com.pl)

**Linea**  
SIŁA MIASTOTWÓRCZA