

OPTI 70.22m²

suma
powierzchni
netto

dwupoziomowe mieszkanie z ogrodem
3 - pokojowe

R/OP-19/1

os. Dąbrówka - Leśna Polana | Dopiewiec

www.dabrowka.com.pl

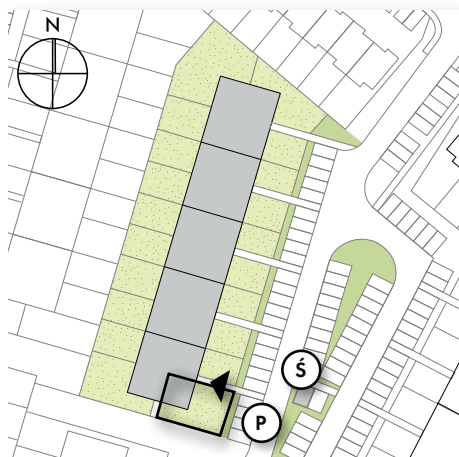
PARTER

①	Komunikacja	3.50 m ²
②	Łazienka	1.85 m ²
③	Pokój dzienny z aneksem kuchennym	28.44 m ²
④	Schody	4.17 m ²
⊙	Ogród	105.78 m ²

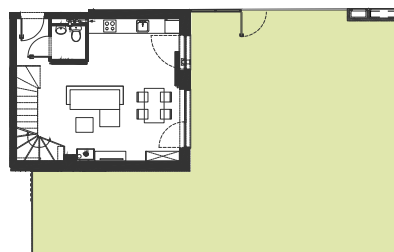
PIĘTRO

⑤	Komunikacja	3.46 m ²
⑥	Łazienka	4.50 m ²
⑦	Sypialnia	11.37 m ²
⑧	Sypialnia	12.93 m ²

LOKALIZACJA SZEREGU OPTI 19-23



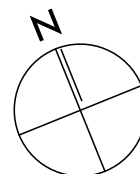
RZUT OGRODU



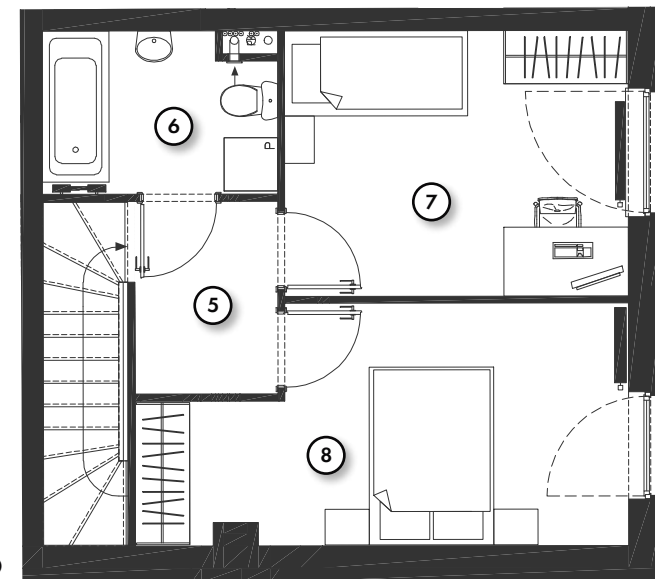
- ▶ Wejście
- Ⓟ Parking
- Ⓢ Śmietnik

EKO

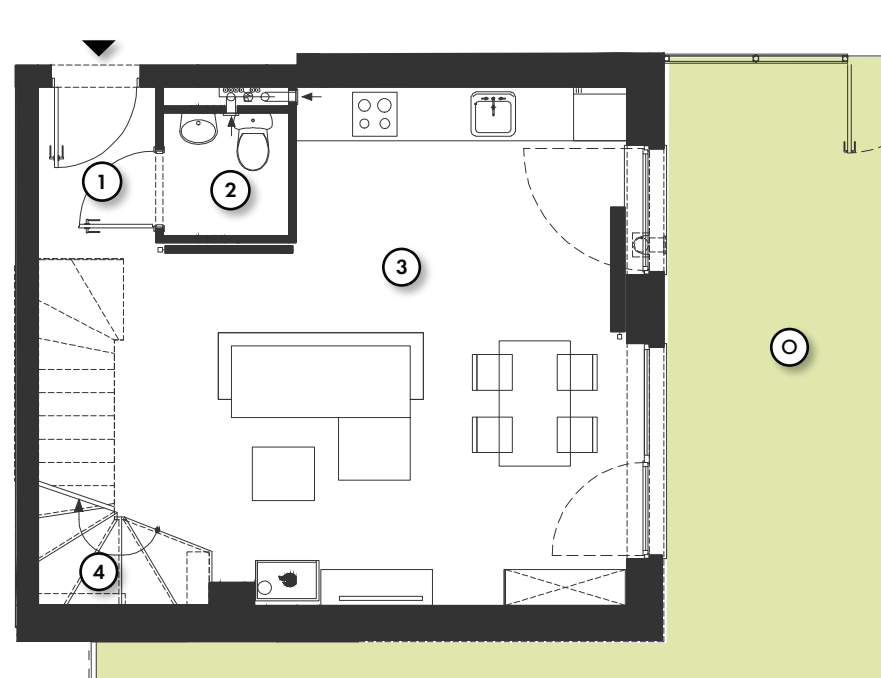
Mieszkanie wyposażone w instalację fotowoltaiczną oraz pompę ciepła



PIĘTRO



PARTER



Niniejsze informacje, w tym wymiary, mają charakter poglądowy i mogą nieznacznie odbiegać od ostatecznego projektu realizacyjnego.

Biurow Sprzedaży
ul. Promenada 5, Dopiewiec
ul. Poranek 4/1, Murowana Goślina
tel. (61) 890 12 12, e-mail: linea@dabrowka.com.pl

Linea
SIŁA MIASTOTWÓRCZA