

# VILLA 25.40m<sup>2</sup>

powierzchnia  
użytkowa  
netto

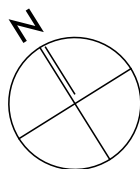
jednopoziomowe mieszkanie z ogrodem  
1 - pokojowe | piętro 2

R/V-18/14

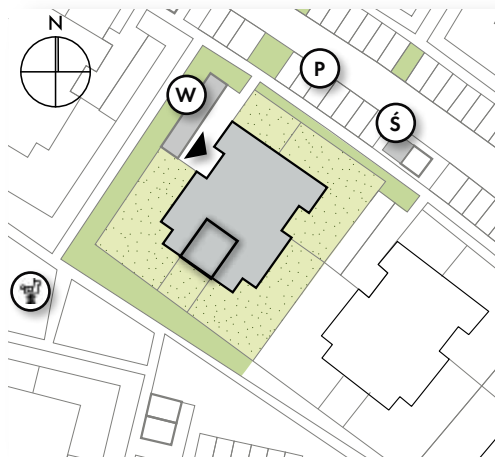
os. Dąbrówka - Leśna Polana | Dopiewiec

www.dabrowka.com.pl

①	Komunikacja	4.01 m <sup>2</sup>
②	łazienka	3.56 m <sup>2</sup>
③	Pokój dzienny z aneksem kuchennym	17.83 m <sup>2</sup>
B	Balkon	2.51 m <sup>2</sup>

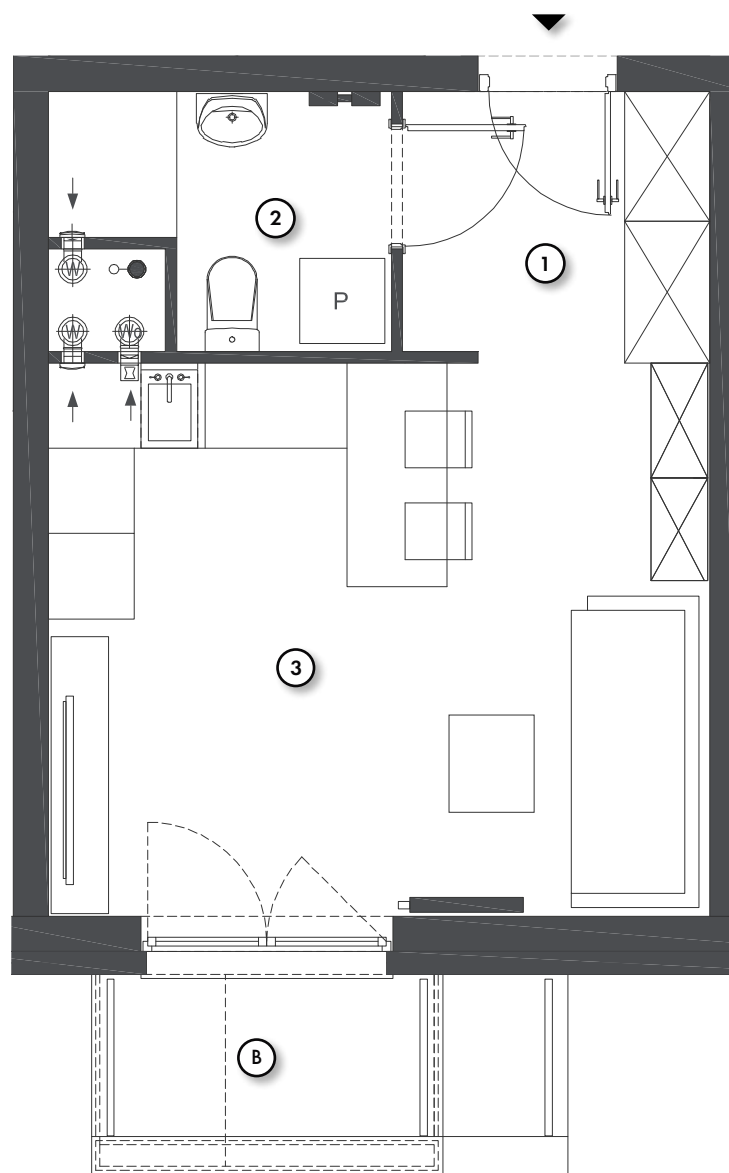


## LOKALIZACJA BUDYNKU VILLA 18



- ▶ Wejście
- Ⓟ Parking
- Ⓢ Śmietnik
- Ⓦ Wiata
- ♻️ Plac zabaw

RZUT MIESZKANIA



Niniejsze informacje, w tym wymiary, mają charakter poglądowy i mogą nieznacznie odbiegać od ostatecznego projektu realizacyjnego.

Biurow Sprzedaży  
ul. Promenada 1, Dopiewiec  
ul. Poranek 4/1, Murowana Goślina  
tel. (61) 890 12 12, e-mail: linea@dabrowka.com.pl

**Linea**  
SIŁA MIASTOTWÓRCZA