

# VILLA 25.40m<sup>2</sup> powierzchnia użytkowa netto

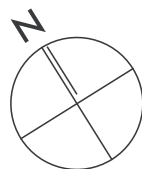
jednopoziomowe mieszkanie z balkonem  
1 - pokojowe | piętro 2

R/V-18/14

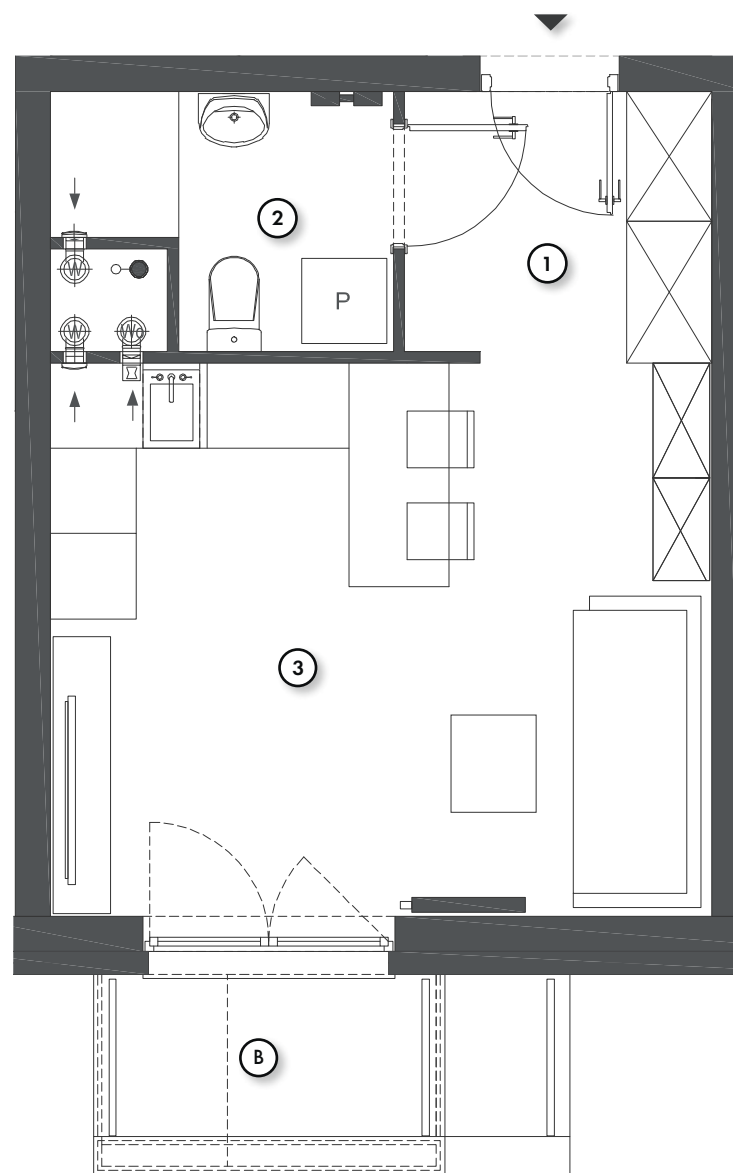
os. Dąbrówka - Leśna Polana | Dopiewiec

[www.dabrowka.com.pl](http://www.dabrowka.com.pl)

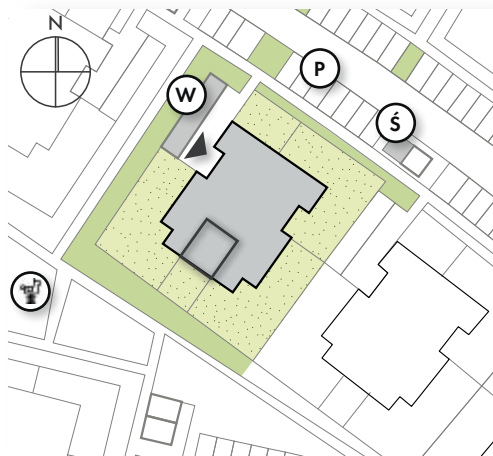
①	Komunikacja	4.01 m <sup>2</sup>
②	łazienka	3.56 m <sup>2</sup>
③	Pokój dzienny z aneksem kuchennym	17.83 m <sup>2</sup>
B	Balkon	2.51 m <sup>2</sup>



RZUT MIESZKANIA



## LOKALIZACJA BUDYNKU VILLA 18



- ▶ Wejście
- P Parking
- Ś Śmietnik
- W Wiata
- Plac zabaw

Niniejsze informacje, w tym wymiary, mają charakter poglądowy i mogą nieznacznie odbiegać od ostatecznego projektu realizacyjnego.

Biurow Sprzedaży  
ul. Promenada 1, Dopiewiec  
ul. Poranek 4/1, Murowana Goślina  
tel. (61) 890 12 12, e-mail: [linea@dabrowka.com.pl](mailto:linea@dabrowka.com.pl)

**Linea**  
SIŁA MIASTOTWÓRCZA