

VILLA 25.40m² powierzchnia użytkowa netto

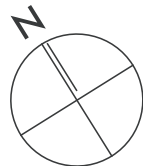
jednopoziomowe mieszkanie z balkonem
1 - pokojowe | piętro 1

R/V-18/9

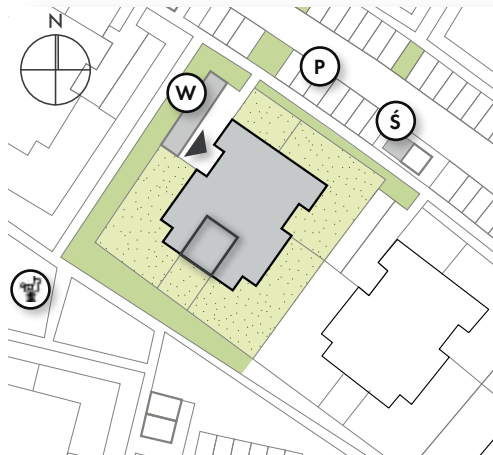
os. Dąbrówka - Leśna Polana | Dopiewiec

www.dabrowka.com.pl

①	Komunikacja	4.01 m ²
②	łazienka	3.56 m ²
③	Pokój dzienny z aneksem kuchennym	17.83 m ²
B	Balkon	2.51 m ²

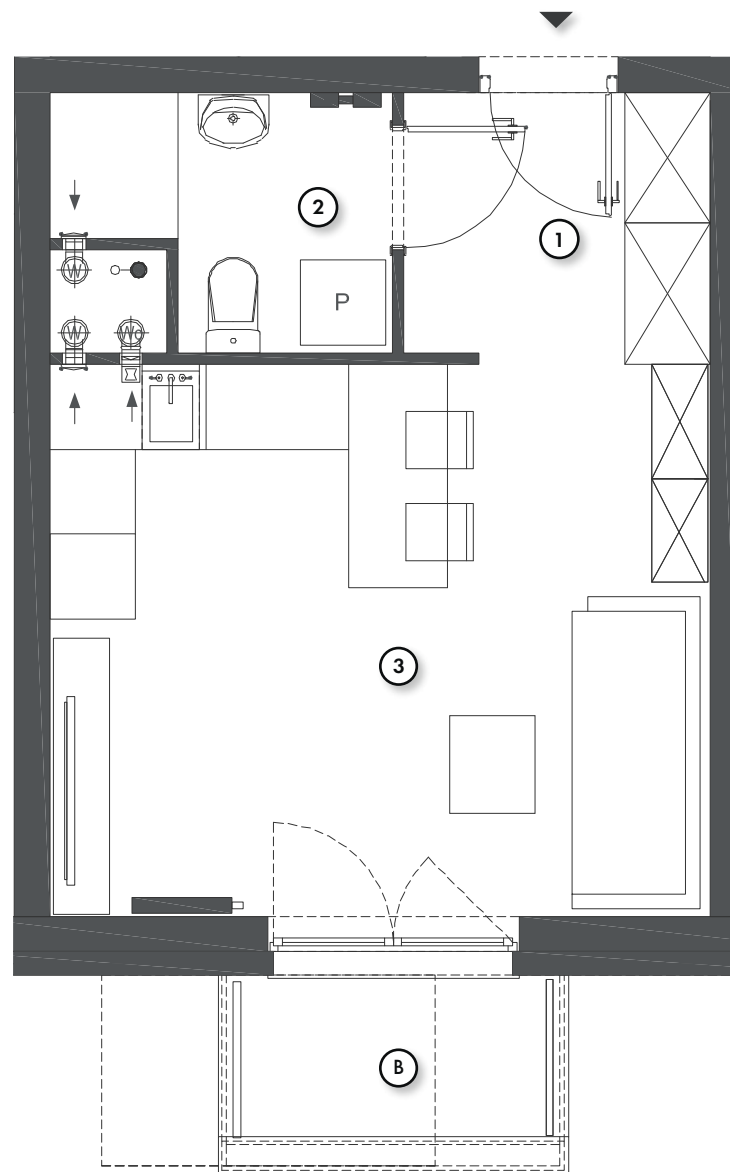


LOKALIZACJA BUDYNKU VILLA 18



- ▶ Wejście
- Ⓟ Parking
- Ⓢ Śmietnik
- Ⓦ Wiata
- Ⓜ Plac zabaw

RZUT MIESZKANIA



Niniejsze informacje, w tym wymiary, mają charakter poglądowy i mogą nieznacznie odbiegać od ostatecznego projektu realizacyjnego.

Biuro Sprzedaży
ul. Promenada 1, Dopiewiec
ul. Poranek 4/1, Murowana Goślina
tel. (61) 890 12 12, e-mail: linea@dabrowka.com.pl

Linea
SIŁA MIASTOTWÓRCZA