

LOGO

40.27 m²

powierzchnia
użytkowa
netto

jednopoziomowe mieszkanie z balkonem
2 - pokoje | piętro 2

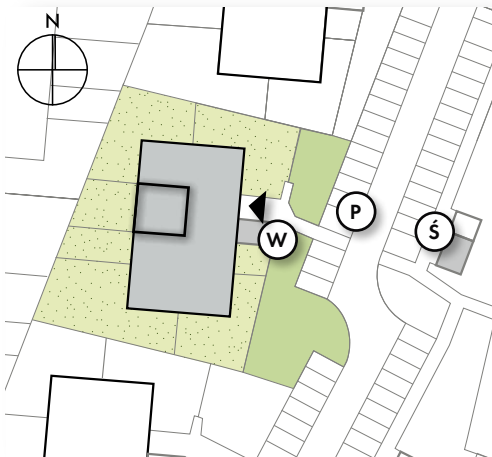
R/LG-10/20

os. Dąbrówka - Leśna Polana | Dopiewiec

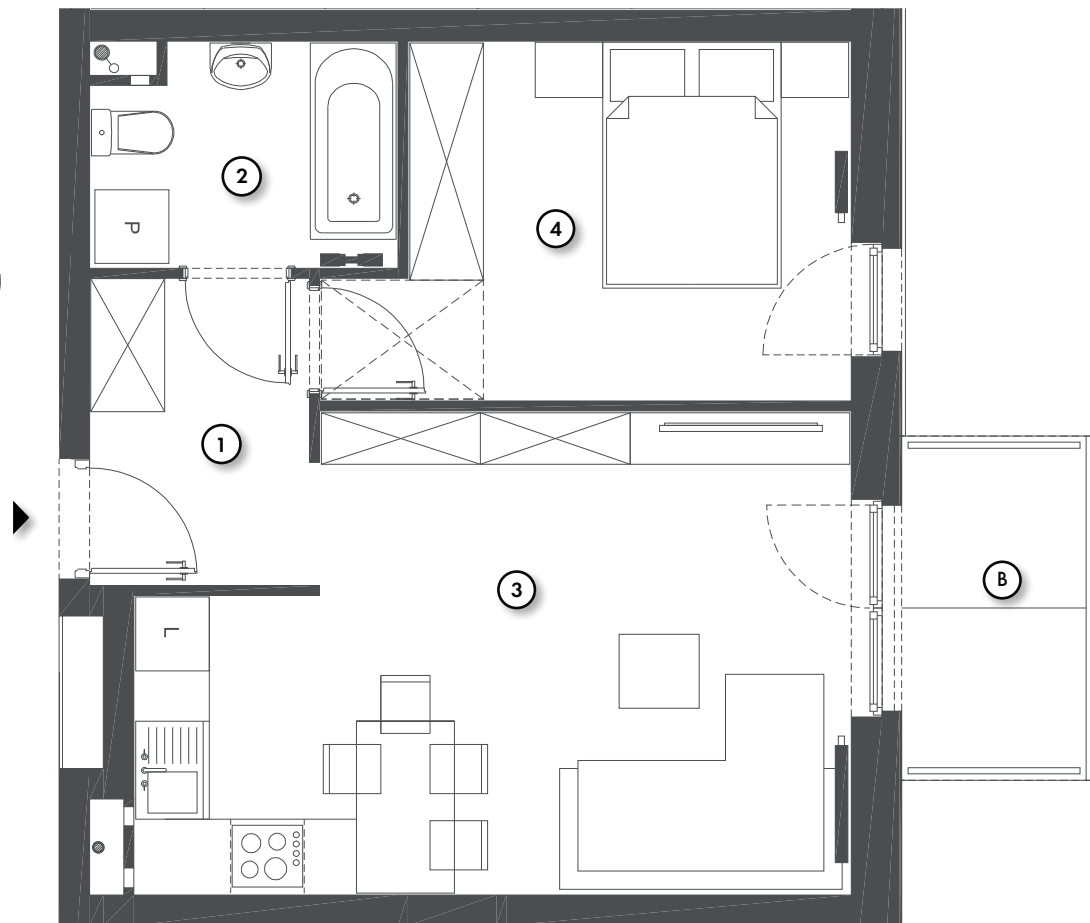
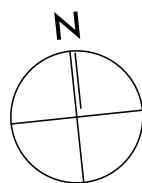
www.dabrowka.com.pl

①	Komunikacja	4.45 m ²
②	Łazienka	4.29 m ²
③	Pokój dzienny z aneksem kuchennym	20.45 m ²
④	Sypialnia	11.08 m ²
Ⓑ	Balkon	3.82 m ²

LOKALIZACJA BUDYNKU **LOGO 10**



- ▶ Wejście
- Ⓟ Parking
- Ⓢ Śmietnik
- Ⓦ Wiata



RZUT MIESZKANIA

Niniejsze informacje, w tym wymiary, mają charakter poglądowy i mogą nieznacznie odbiegać od ostatecznego projektu realizacyjnego.

Biurow Sprzedaży
ul. Promenada 1, Dopiewiec
ul. Poranek 4/1, Murowana Goślina
tel. (61) 890 12 12, e-mail: linea@dabrowka.com.pl

Linea
SIŁA MIASTOTWÓRCZA