

# LOGO

# 37.02 m<sup>2</sup>

powierzchnia  
użytkowa  
netto

jednopoziomowe mieszkanie z balkonem  
2 - pokojowe | piętro 1

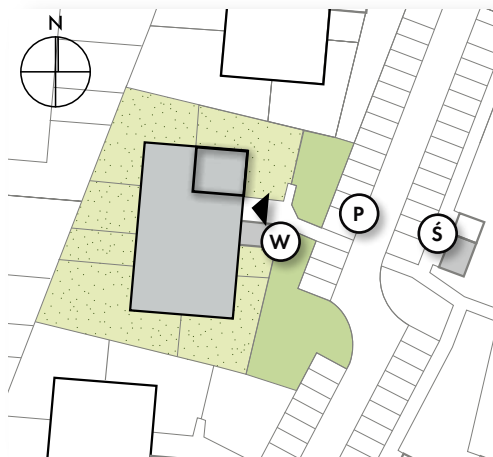
**R/LG-10/14**

os. Dąbrówka - Leśna Polana | Dopiewiec

[www.dabrowka.com.pl](http://www.dabrowka.com.pl)

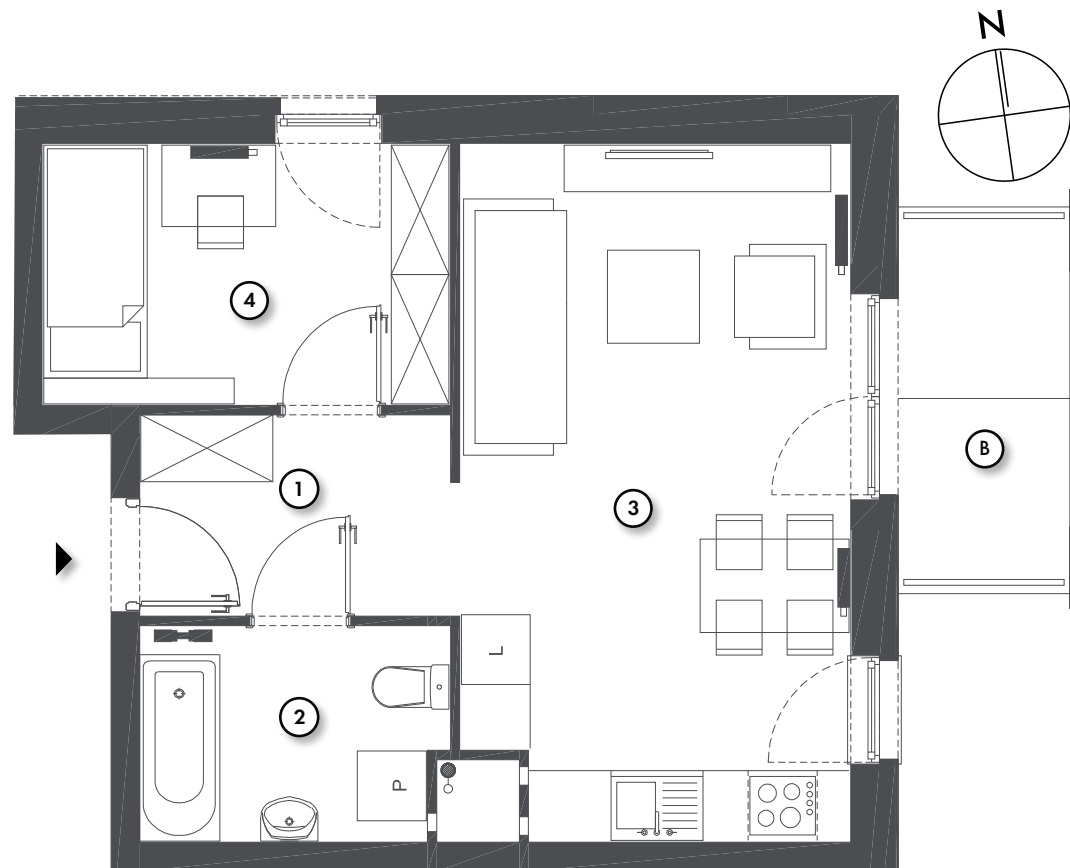
1	Komunikacja	4.68 m <sup>2</sup>
2	łazienka	4.76 m <sup>2</sup>
3	Pokój dzienny z aneksem kuchennym	19.74 m <sup>2</sup>
4	Sypialnia	7.84 m <sup>2</sup>
B	Balkon	4.56 m <sup>2</sup>

## LOKALIZACJA BUDYNKU LOGO 10



- ▶ Wejście
- P Parking
- Ś Śmietnik
- W Wiata

RZUT MIESZKANIA



Niniejsze informacje, w tym wymiary, mają charakter poglądowy i mogą nieznacznie odbiegać od ostatecznego projektu realizacyjnego.

Biurow Sprzedaży  
ul. Promenada 1, Dopiewiec  
ul. Poranek 4/1, Murowana Goślina  
tel. (61) 890 12 12, e-mail: [linea@dabrowka.com.pl](mailto:linea@dabrowka.com.pl)

**Linea**  
SIŁA MIASTOTWÓRCZA