

LOGO

40.27 m²

powierzchnia
użytkowa
netto

jednopiętrowe mieszkanie balkonem
2 - pokoje | piętro 1

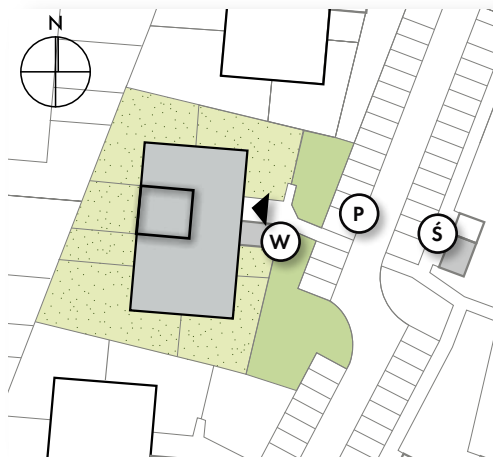
R/LG-10/12

os. Dąbrówka - Leśna Polana | Dopiewiec

www.dabrowka.com.pl

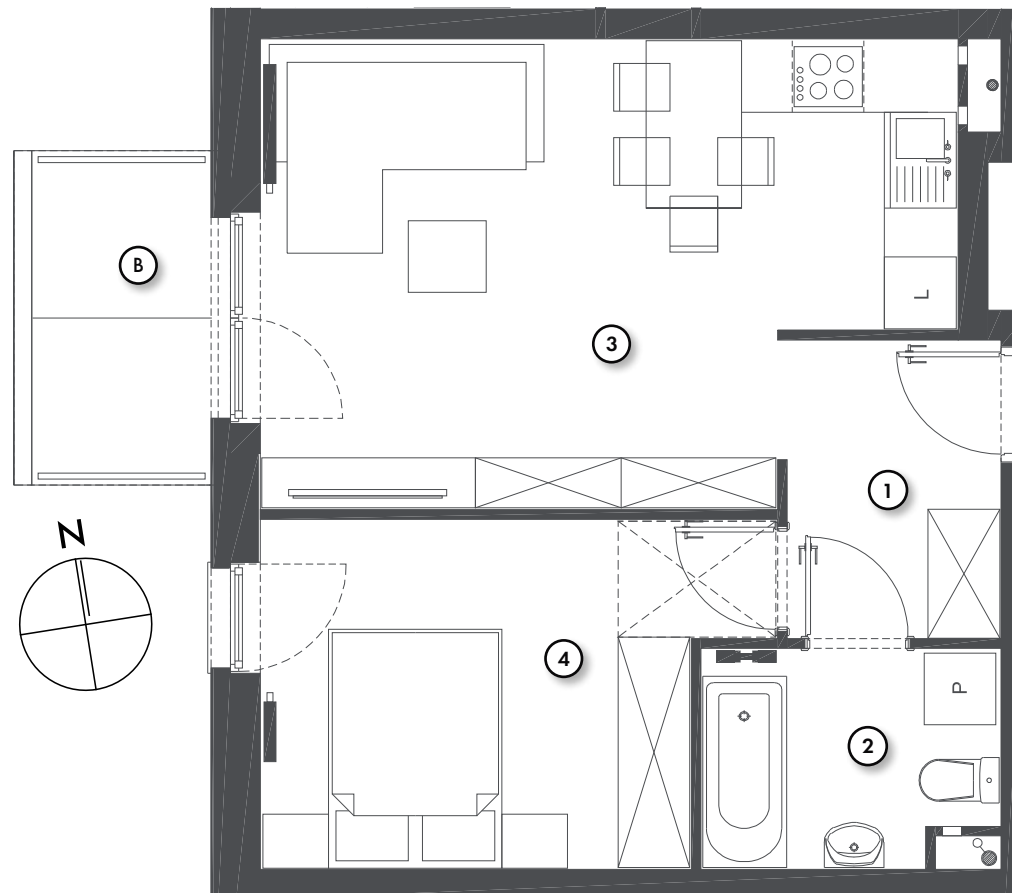
| | | |
|---|-----------------------------------|----------------------|
| ① | Komunikacja | 4.45 m ² |
| ② | Łazienka | 4.29 m ² |
| ③ | Pokój dzienny z aneksem kuchennym | 20.45 m ² |
| ④ | Sypialnia | 11.08 m ² |
| Ⓑ | Balkon | 3.82 m ² |

LOKALIZACJA BUDYNKU LOGO 10



- ▶ Wejście
- Ⓟ Parking
- Ⓢ Śmietnik
- Ⓦ Wiata

RZUT MIESZKANIA



Niniejsze informacje, w tym wymiary, mają charakter poglądowy i mogą nieznacznie odbiegać od ostatecznego projektu realizacyjnego.

Biurow Sprzedaży
ul. Promenada 1, Dopiewiec
ul. Poranek 4/1, Murowana Goślina
tel. (61) 890 12 12, e-mail: linea@dabrowka.com.pl

Linea
SIŁA MIASTOTWÓRCZA