

LOGO

37.21 m²

powierzchnia
użytkowa
netto

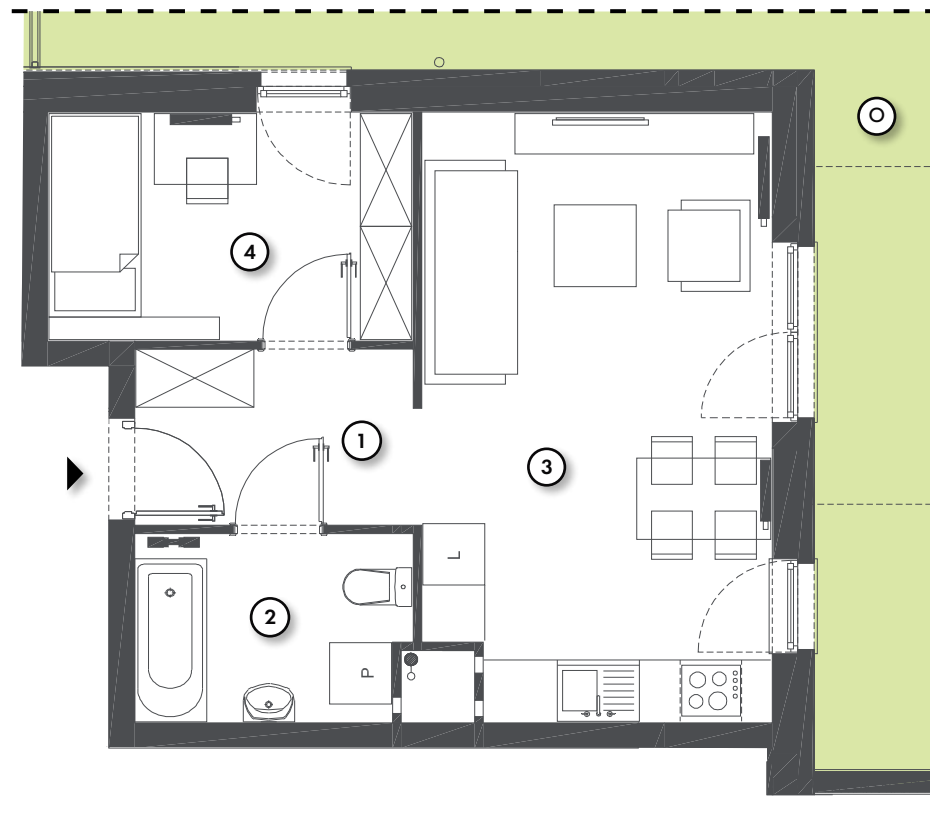
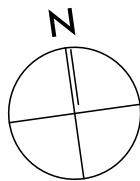
jednopoziomowe mieszkanie z ogrodem
2 - pokojowe | parter

R/LG-10/7

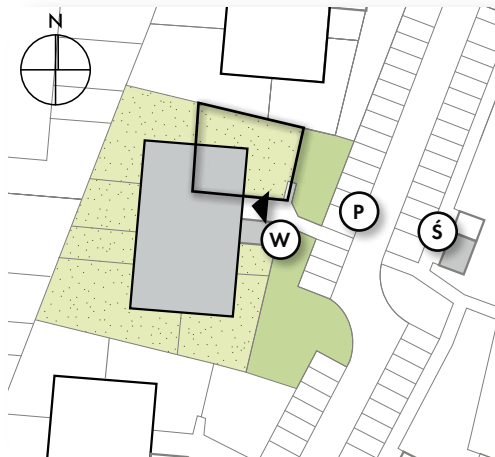
os. Dąbrówka - Leśna Polana | Dopiewiec

www.dabrowka.com.pl

①	Komunikacja	4.68 m ²
②	łazienka	4.85 m ²
③	Pokój dzienny z aneksem kuchennym	19.84 m ²
④	Sypialnia	7.84 m ²
⊙	Ogród	121.80 m ²



LOKALIZACJA BUDYNKU LOGO 10



- ▶ Wejście
- Ⓟ Parking
- Ⓢ Śmietnik
- Ⓦ Wiata



Niniejsze informacje, w tym wymiary, mają charakter poglądowy i mogą nieznacznie odbiegać od ostatecznego projektu realizacyjnego.

Biurow Sprzedaży
ul. Promenada 1, Dopiewiec
ul. Poranek 4/1, Murowana Goślina
tel. (61) 890 12 12, e-mail: linea@dabrowka.com.pl

Linea
SIŁA MIASTOTWÓRCZA

RZUT MIESZKANIA