

# LOGO

# 40.27 m<sup>2</sup>

powierzchnia  
użytkowa  
netto

jednopiętrowe mieszkanie z ogrodem  
2 - pokojowe | parter

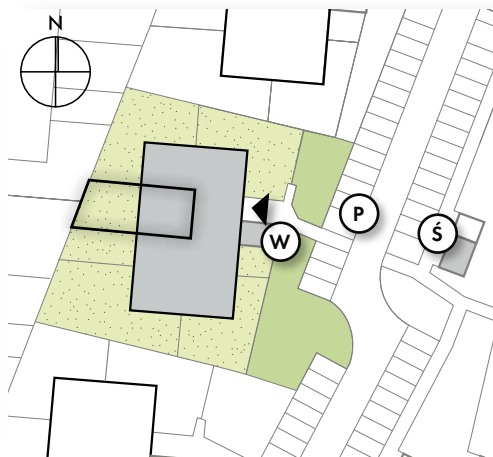
**R/LG-10/5**

os. Dąbrówka - Leśna Polana | Dopiewiec

[www.dabrowka.com.pl](http://www.dabrowka.com.pl)

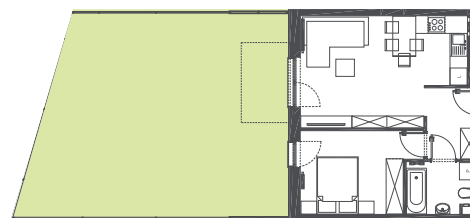
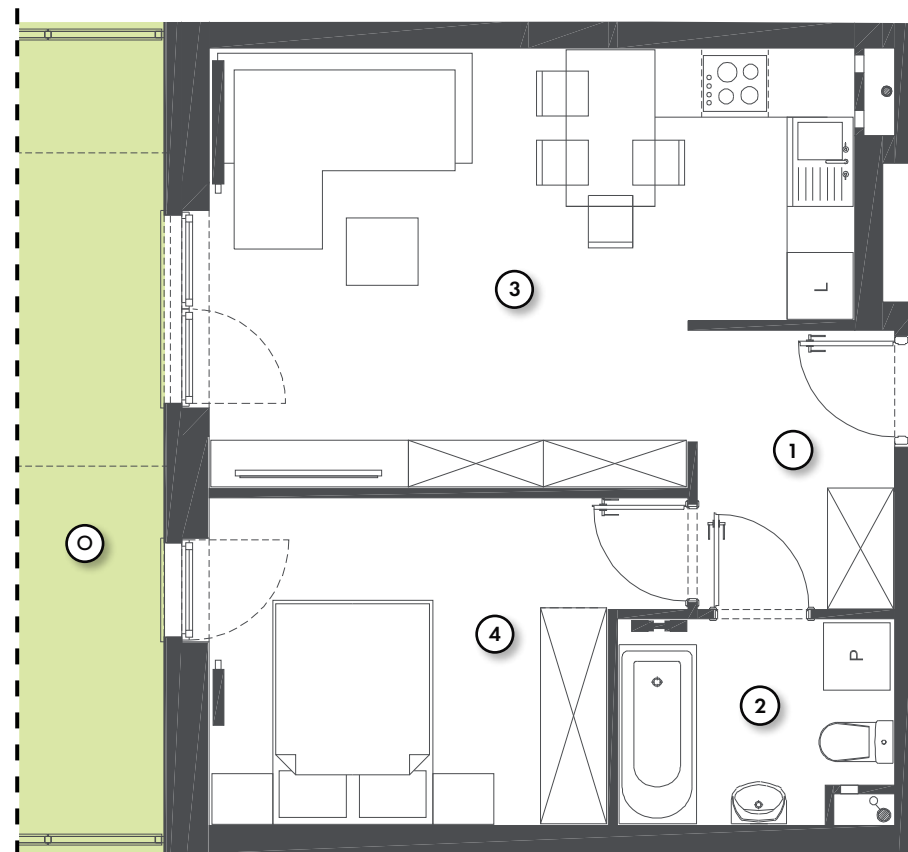
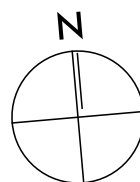
①	Komunikacja	4.45 m <sup>2</sup>
②	Łazienka	4.29 m <sup>2</sup>
③	Pokój dzienny z aneksem kuchennym	20.45 m <sup>2</sup>
④	Sypialnia	11.08 m <sup>2</sup>
⊙	Ogród	62.14 m <sup>2</sup>

## LOKALIZACJA BUDYNKU **LOGO 10**



- ▶ Wejście
- Ⓟ Parking
- Ⓢ Śmietnik
- Ⓦ Wiata

## RZUT MIESZKANIA



Niniejsze informacje, w tym wymiary, mają charakter poglądowy i mogą nieznacznie odbiegać od ostatecznego projektu realizacyjnego.

Biurowo Sprzedaży  
ul. Promenada 1, Dopiewiec  
ul. Poranek 4/1, Murowana Goślina  
tel. (61) 890 12 12, e-mail: [linea@dabrowka.com.pl](mailto:linea@dabrowka.com.pl)

**Linea**  
SIŁA MIASTOTWÓRCZA