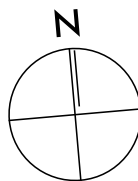
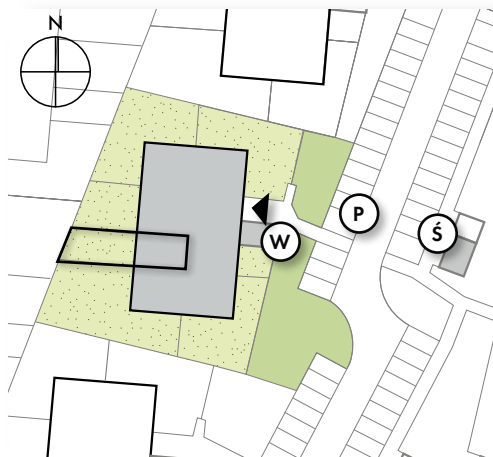


**LOGO****27.33 m<sup>2</sup>** powierzchnia użytkowa nettojednopiętrowe mieszkanie z ogrodem  
1 - pokojowe | parter**R/LG-10/4**

os. Dąbrówka - Leśna Polana | Dopiewiec

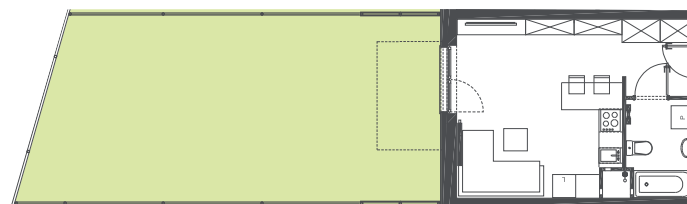
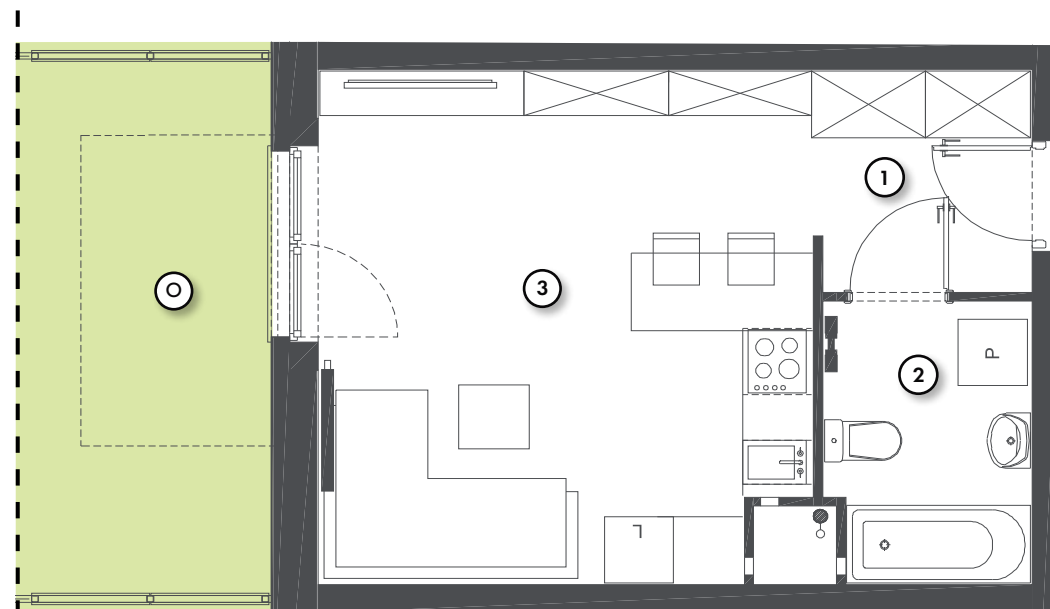
www.dabrowka.com.pl

①	Komunikacja	3.71 m <sup>2</sup>
②	łazienka	4.37 m <sup>2</sup>
③	Pokój dzienny z aneksem kuchennym	19.25 m <sup>2</sup>
⊙	Ogród	50.80 m <sup>2</sup>

LOKALIZACJA BUDYNKU **LOGO 10**

- ▶ Wejście
- Ⓟ Parking
- Ⓢ Śmietnik
- Ⓦ Wiata

## RZUT MIESZKANIA



Niniejsze informacje, w tym wymiary, mają charakter poglądowy i mogą nieznacznie odbiegać od ostatecznego projektu realizacyjnego.

Biurow Sprzedaży  
ul. Promenada 1, Dopiewiec  
ul. Poranek 4/1, Murowana Goślina  
tel. (61) 890 12 12, e-mail: linea@dabrowka.com.pl

**Linea**  
SIŁA MIASTOTWÓRCZA