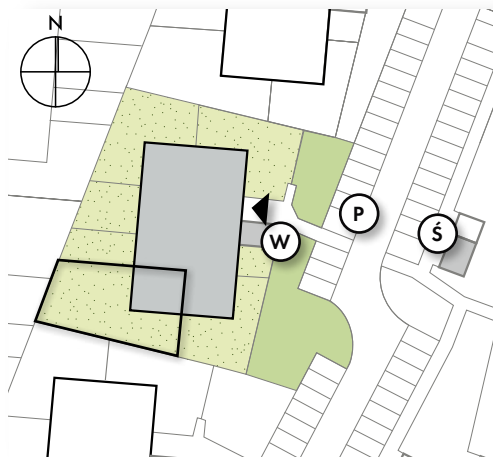


**LOGO****37.02 m<sup>2</sup>** powierzchnia użytkowa nettojednopiętrowe mieszkanie z ogrodem  
2 - pokojowe | parter**R/LG-10/3**

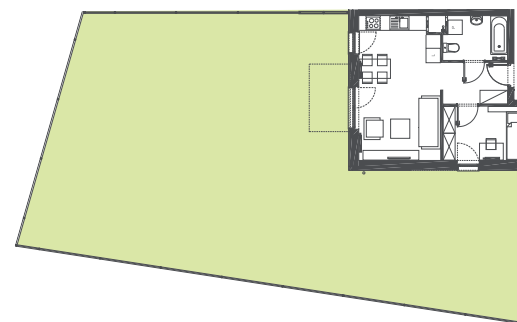
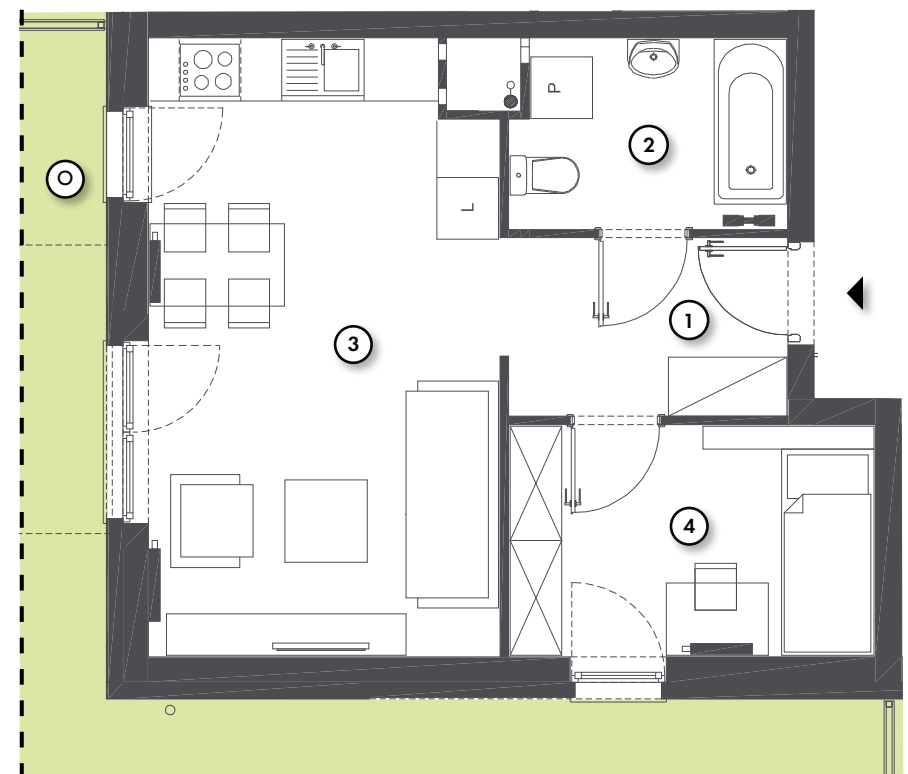
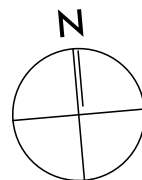
os. Dąbrówka - Leśna Polana | Dopiewiec

www.dabrowka.com.pl

①	Komunikacja	4.68 m <sup>2</sup>
②	Łazienka	4.76 m <sup>2</sup>
③	Pokój dzienny z aneksem kuchennym	19.74 m <sup>2</sup>
④	Sypialnia	7.84 m <sup>2</sup>
⊙	Ogród	177.00 m <sup>2</sup>

**LOKALIZACJA BUDYNKU LOGO 10**

- ▶ Wejście
- Ⓟ Parking
- Ⓢ Śmietnik
- Ⓦ Wiata

**RZUT MIESZKANIA**

Niniejsze informacje, w tym wymiary, mają charakter poglądowy i mogą nieznacznie odbiegać od ostatecznego projektu realizacyjnego.

Biurow Sprzedaży  
ul. Promenada 1, Dopiewiec  
ul. Poranek 4/1, Murowana Goślina  
tel. (61) 890 12 12, e-mail: linea@dabrowka.com.pl

**Linea**  
SIŁA MIASTOTWÓRCZA