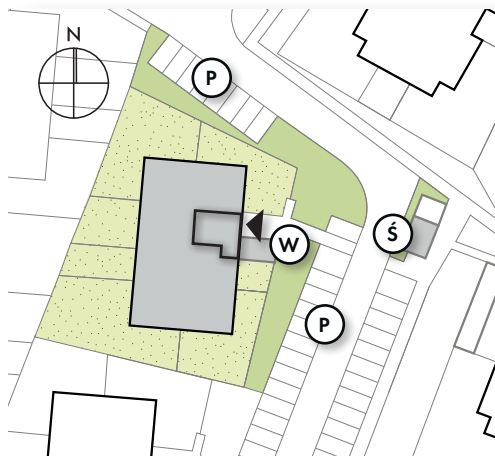


**LOGO****30.15 m<sup>2</sup>**powierzchnia  
użytkowa  
nettojednopoziomowe mieszkanie z balkonem  
2 - pokojowe | piętro 2**R/LG-9/16**

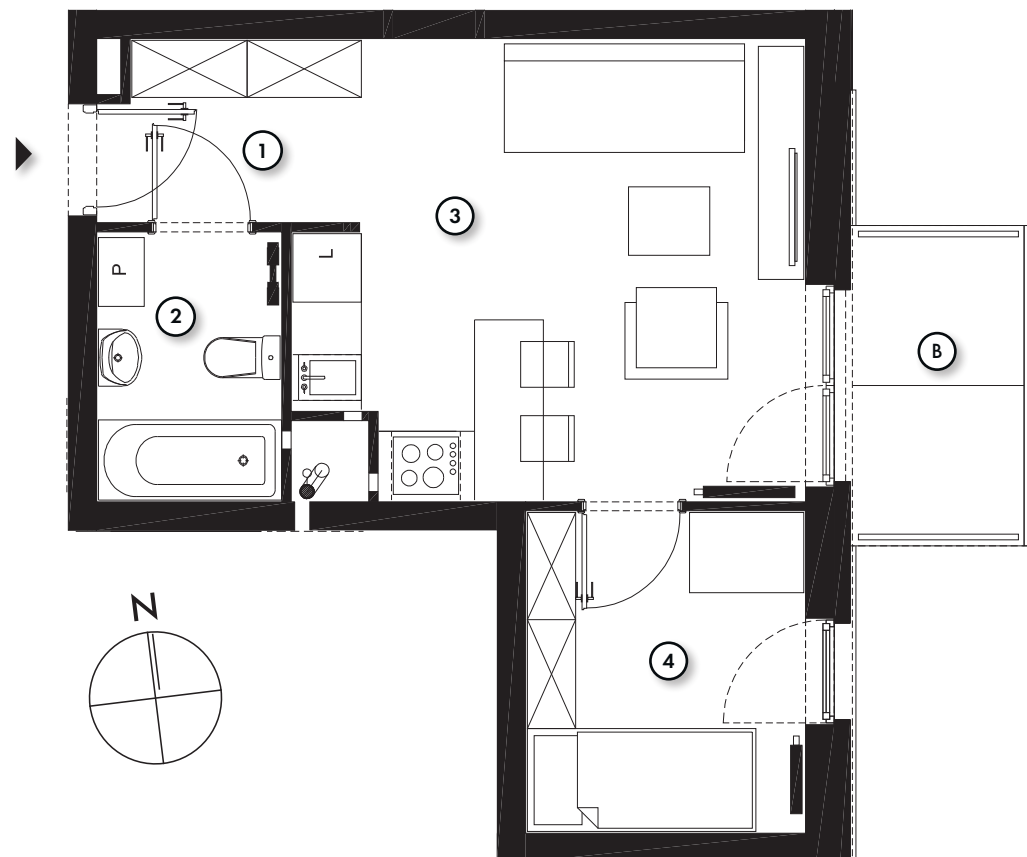
os. Dąbrówka - Leśna Polana | Dopiewiec

www.dabrowka.com.pl

①	Komunikacja	3.38 m <sup>2</sup>
②	Łazienka	3.54 m <sup>2</sup>
③	Pokój dzienny z aneksem kuchennym	16.48 m <sup>2</sup>
④	Sypialnia	6.75 m <sup>2</sup>
Ⓑ	Balkon	3.82 m <sup>2</sup>

**LOKALIZACJA BUDYNKU LOGO 9**

- ▶ Wejście
- Ⓟ Parking
- Ⓢ Śmietnik
- Ⓦ Wiata

**RZUT MIESZKANIA**

Niniejsze informacje, w tym wymiary, mają charakter poglądowy i mogą nieznacznie odbiegać od ostatecznego projektu realizacyjnego.

Biurow Sprzedaży  
ul. Promenada 5, Dopiewiec  
ul. Poranek 4/1, Murowana Goślina  
tel. (61) 890 12 12, e-mail: linea@dabrowka.com.pl

**Linea**  
SIŁA MIASTOTWÓRCZA