

LOGO

27.33 m²

powierzchnia
użytkowa
netto

jednopoziomowe mieszkanie z balkonem
1 - pokojowe | piętro 1

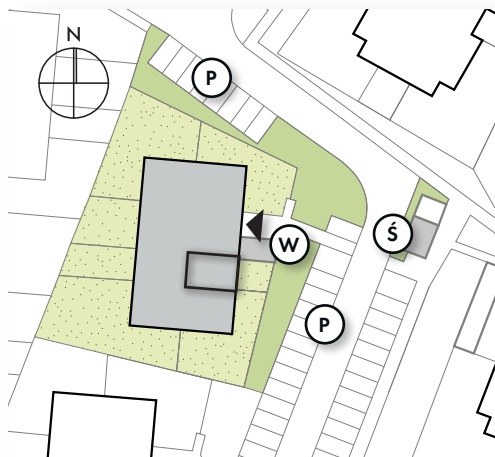
R/LG-9/15

os. Dąbrówka - Leśna Polana | Dopiewiec

www.dabrowka.com.pl

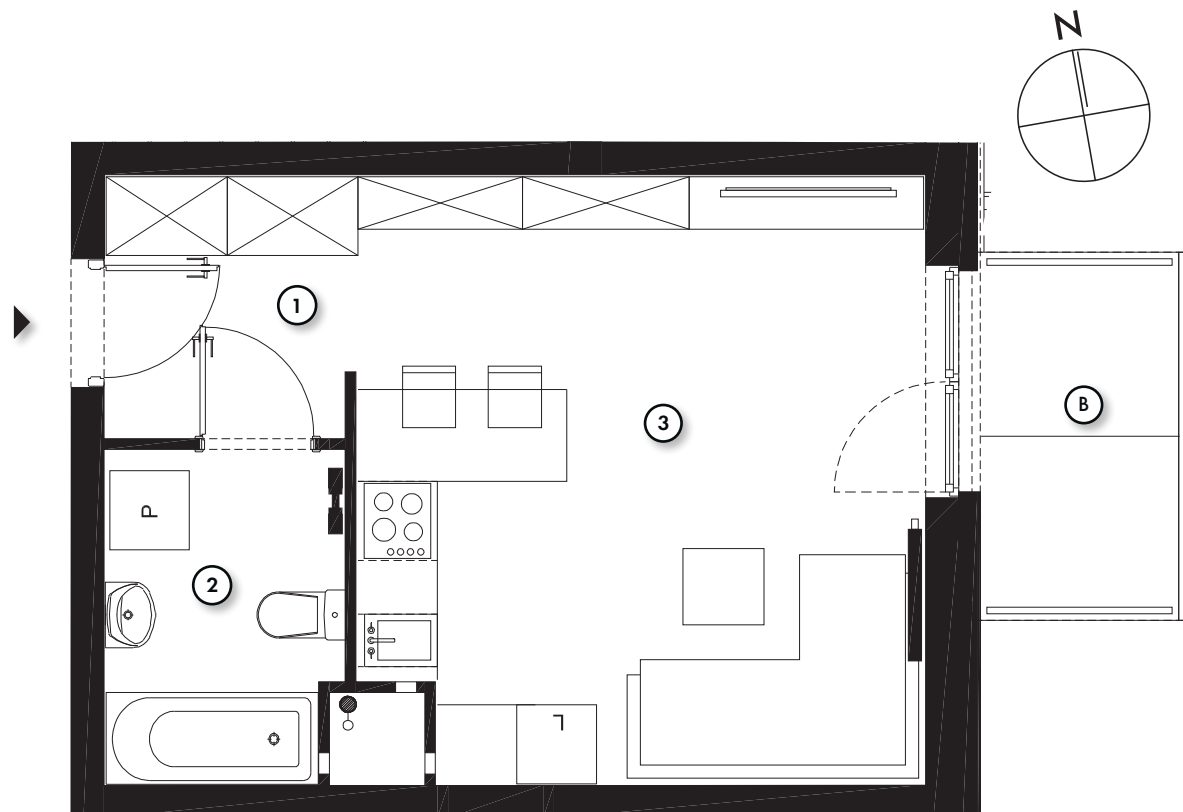
1	Komunikacja	3.71 m ²
2	Łazienka	4.37 m ²
3	Pokój dzienny z aneksem kuchennym	19.25 m ²
B	Balkon	3.82 m ²

LOKALIZACJA BUDYNKU LOGO 9



- ▶ Wejście
- P Parking
- Ś Śmietnik
- W Wiata

RZUT MIESZKANIA



Niniejsze informacje, w tym wymiary, mają charakter poglądowy i mogą nieznacznie odbiegać od ostatecznego projektu realizacyjnego.

Biurowo Sprzedaży
ul. Promenada 5, Dopiewiec
ul. Poranek 4/1, Murowana Goślina
tel. (61) 890 12 12, e-mail: linea@dabrowka.com.pl

Linea
SIŁA MIASTOTWÓRCZA