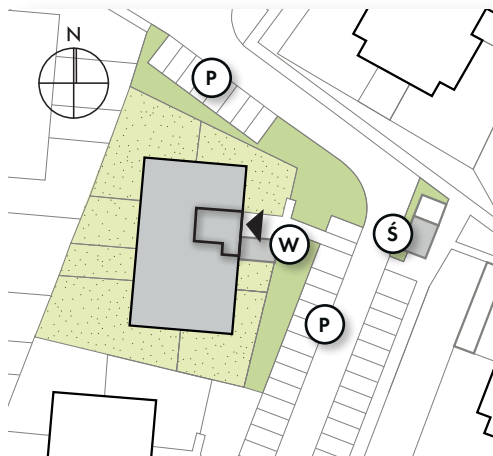


LOGO**30.15 m²**powierzchnia
użytkowa
nettojednopiętrowe mieszkanie z balkonem
2 - pokojowe | piętro 1**R/LG-9/8**

os. Dąbrówka - Leśna Polana | Dopiewiec

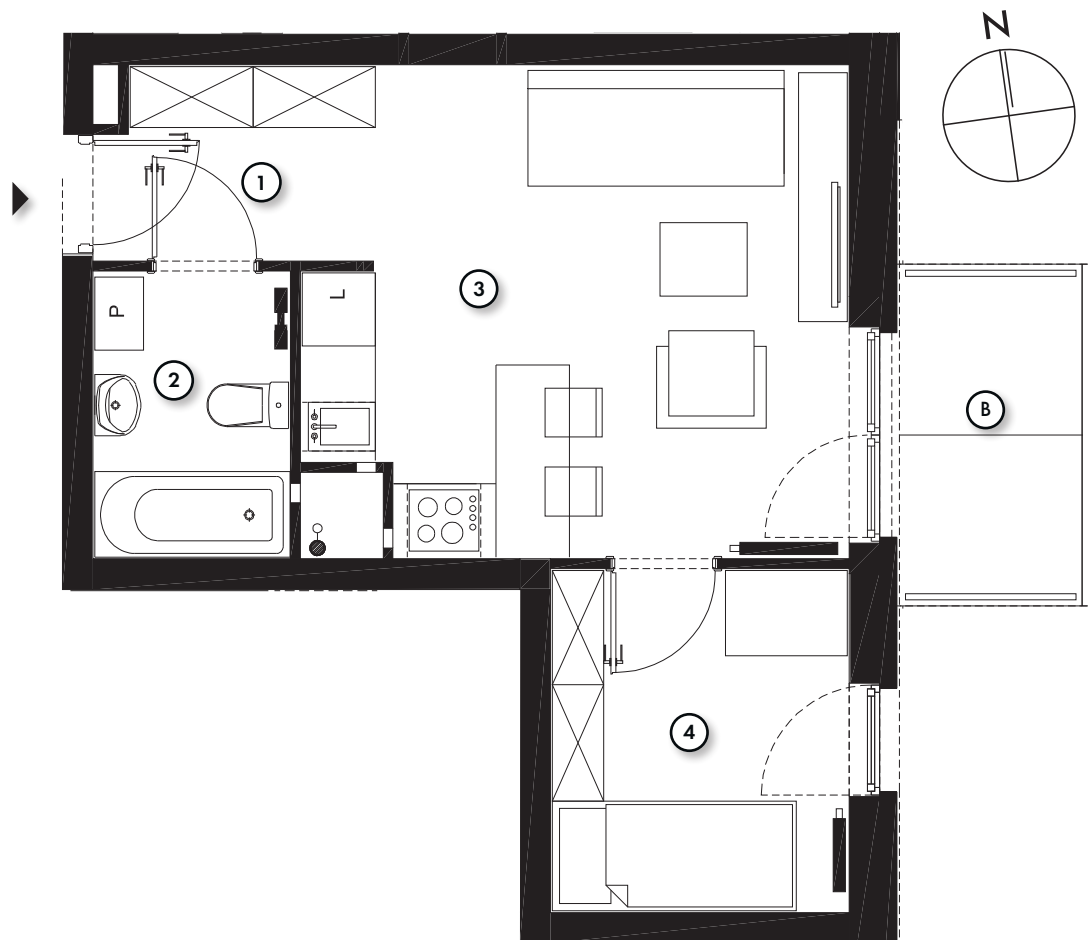
www.dabrowka.com.pl

①	Komunikacja	3.38 m ²
②	Łazienka	3.54 m ²
③	Pokój dzienny z aneksem kuchennym	16.48 m ²
④	Sypialnia	6.75 m ²
Ⓑ	Balkon	3.82 m ²

LOKALIZACJA BUDYNKU **LOGO 9**

- ▶ Wejście
- Ⓟ Parking
- Ⓢ Śmietnik
- Ⓦ Wiata

RZUT MIESZKANIA



Niniejsze informacje, w tym wymiary, mają charakter poglądowy i mogą nieznacznie odbiegać od ostatecznego projektu realizacyjnego.

Biurow Sprzedaży
ul. Promenada 5, Dopiewiec
ul. Poranek 4/1, Murowana Goślina
tel. (61) 890 12 12, e-mail: linea@dabrowka.com.pl

Linea
SIŁA MIASTOTWÓRCZA