

LOGO

27.33 m² powierzchnia użytkowa netto

jednopoziomowe mieszkanie z ogrodem
1 - pokojowe | parter

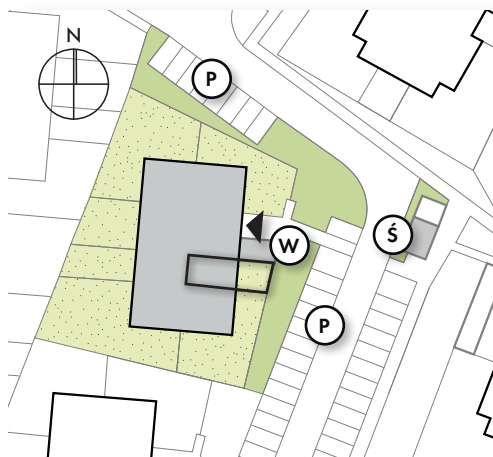
R/LG-9/7

os. Dąbrówka - Leśna Polana | Dopiewiec

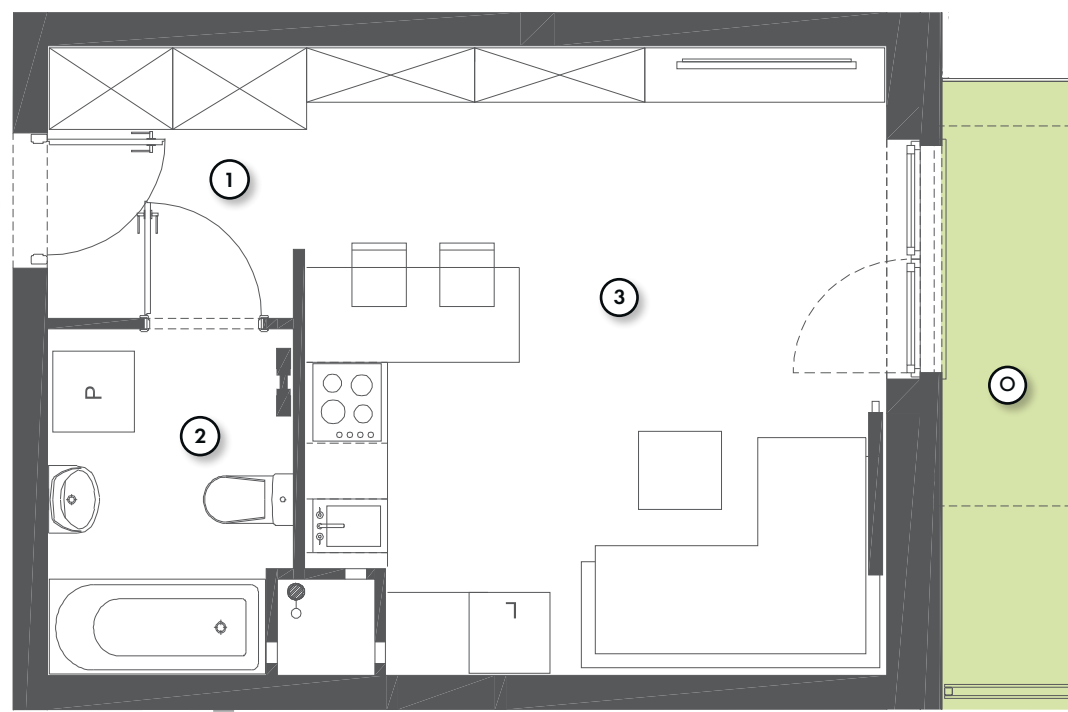
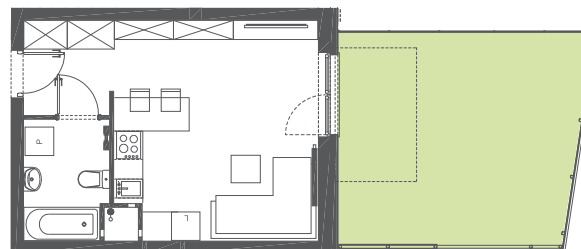
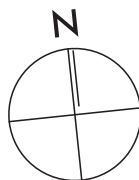
www.dabrowka.com.pl

①	Komunikacja	3.71 m ²
②	łazienka	4.37 m ²
③	Pokój dzienny z aneksem kuchennym	19.25 m ²
⊙	Ogród	22.70 m ²

LOKALIZACJA BUDYNKU **LOGO 9**



- ▶ Wejście
- Ⓟ Parking
- Ⓢ Śmietnik
- Ⓦ Wiata



Niniejsze informacje, w tym wymiary, mają charakter poglądowy i mogą nieznacznie odbiegać od ostatecznego projektu realizacyjnego.

Biurowo Sprzedaży
ul. Promenada 5, Dopiewiec
ul. Poranek 4/1, Murowana Goślina
tel. (61) 890 12 12, e-mail: linea@dabrowka.com.pl

Linea
SIŁA MIASTOTWÓRCZA