

# VILLA R/V-12/15

## 55,15 m<sup>2</sup>

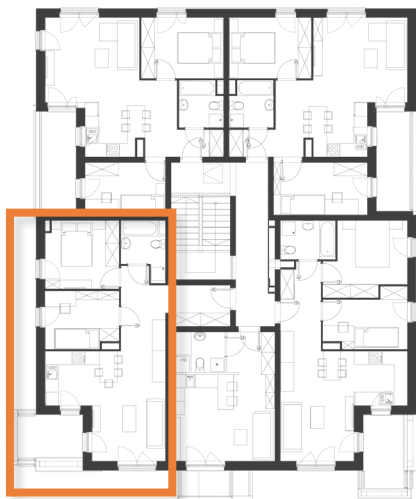
powierzchnia  
użytkowa netto

jednopoziomowe  
mieszkanie z balkonem  
2 - pokojowe

os. Dąbrówka - Leśna Polana

rzut budynku

PIĘTRO 2



1	Komunikacja	12,01 m <sup>2</sup>
2	Łazienka	4,08 m <sup>2</sup>
3	Pokój dzienny z aneksem kuchennym	21,12 m <sup>2</sup>
4	Sypialnia	9,74 m <sup>2</sup>
5	Sypialnia	8,24 m <sup>2</sup>
B	Balkon	6,93 m <sup>2</sup>

▶ Wejście

Ś Śmietnik

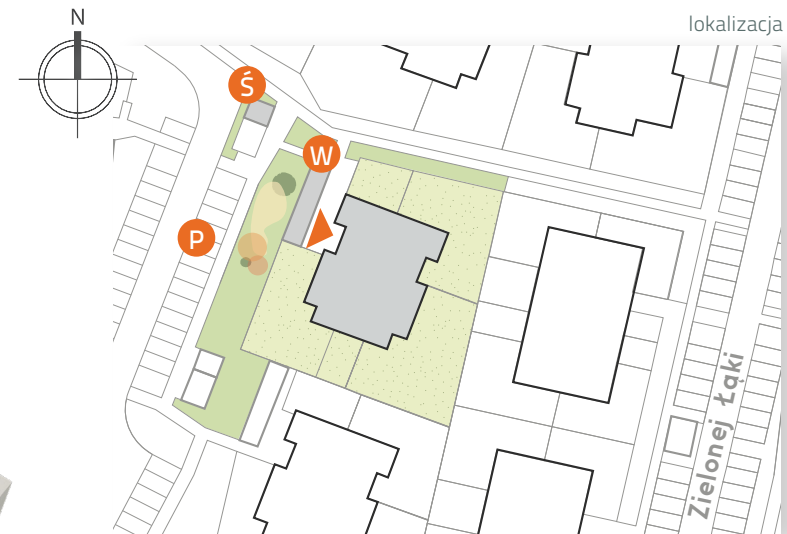
W Wiata

P Miejsca postojowe

Niniejsze informacje, w tym wymiary, mają charakter poglądowy i mogą nieznacznie odbiegać od ostatecznego projektu realizacyjnego.

**Linea**  
SIŁA MIASTOTWÓRCZA

Biurow Sprzedaży  
Dopiewiec, ul. Promenada 5, 62-070 Dopiewiec  
tel. (61) 890 12 12  
www.dabrowka.com.pl  
e-mail: linea@dabrowka.com.pl



rzut mieszkania

