

VILLA R/V-12/8

52,62 m²

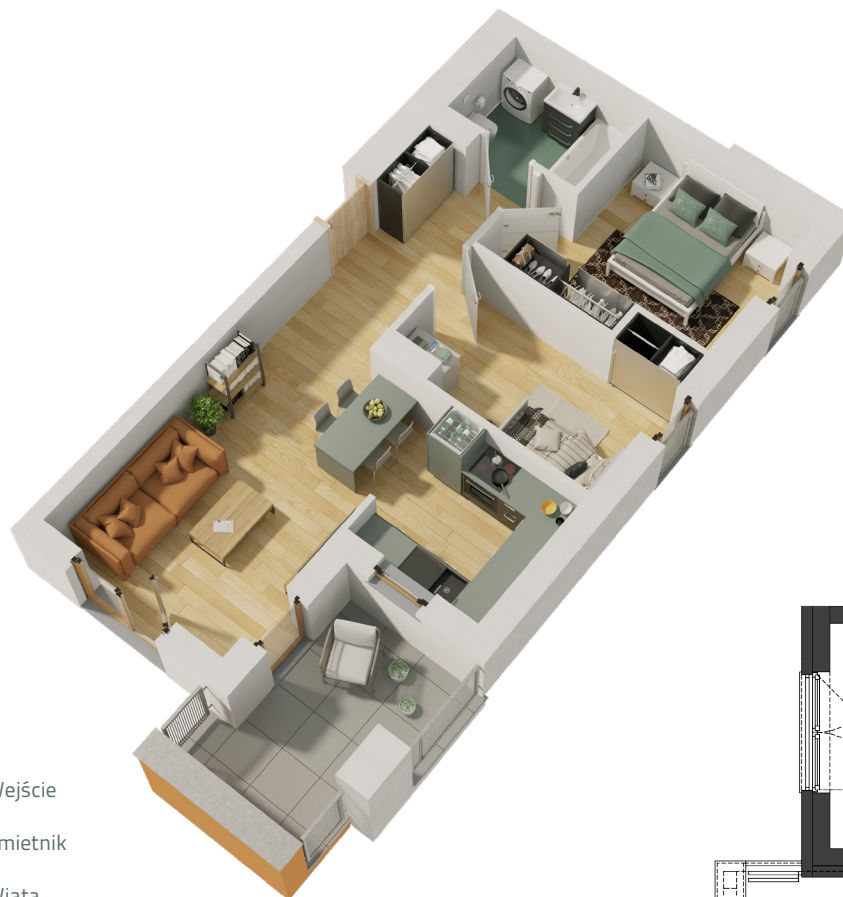
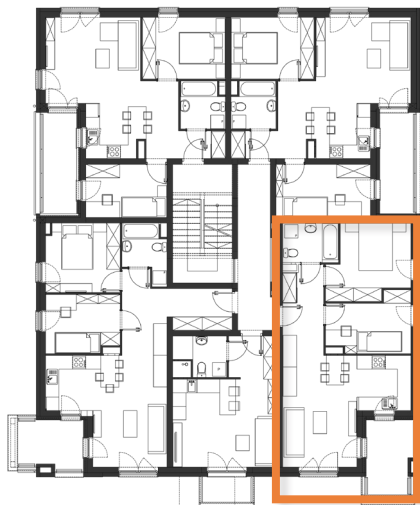
powierzchnia
użytkowa netto

jednopoziomowe
mieszkanie z balkonem
3 - pokojowe

os. Dąbrówka - Leśna Polana

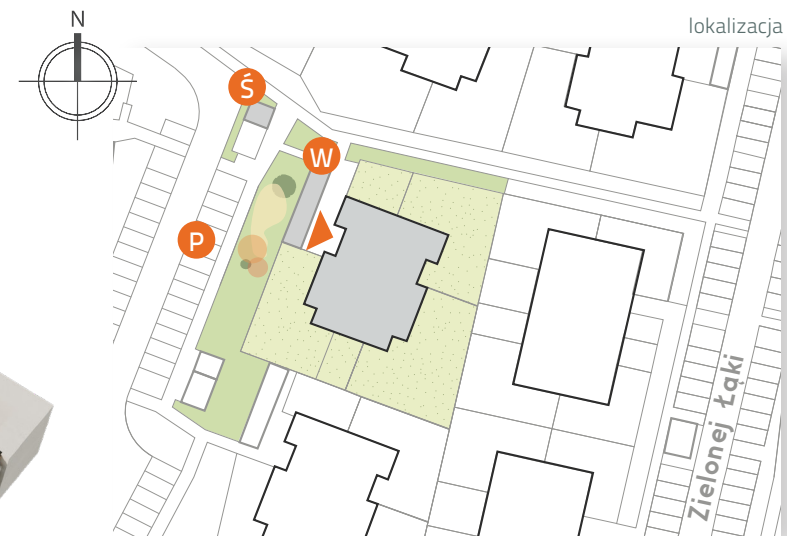
rzut budynku

PIĘTRO 1

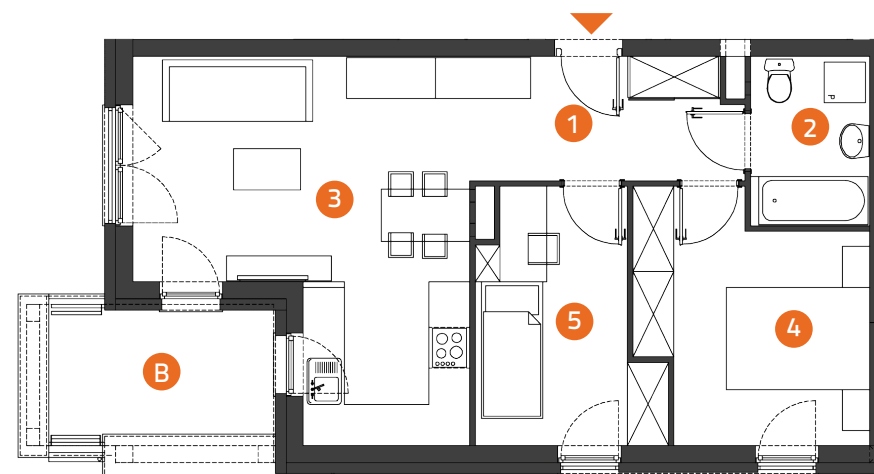


1	Komunikacja	6,96 m ²
2	Łazienka	4,21 m ²
3	Pokój dzienny z aneksem kuchennym	21,77 m ²
4	Sypialnia	10,98 m ²
5	Sypialnia	8,70 m ²
B	Balkon	7,52 m ²

- ▶ Wejście
- Ś Śmietnik
- W Wiata
- P Miejsca postojowe



rzut mieszkania



Niniejsze informacje, w tym wymiary, mają charakter poglądowy i mogą nieznacznie odbiegać od ostatecznego projektu realizacyjnego.

Linea
SIŁA MIASTOTWÓRCZA

Biurow Sprzedaży
Dopiewiec, ul. Promenada 5, 62-070 Dopiewiec
tel. (61) 890 12 12
www.dabrowka.com.pl
e-mail: linea@dabrowka.com.pl