

VILLA R/V-12/4

25,57 m²

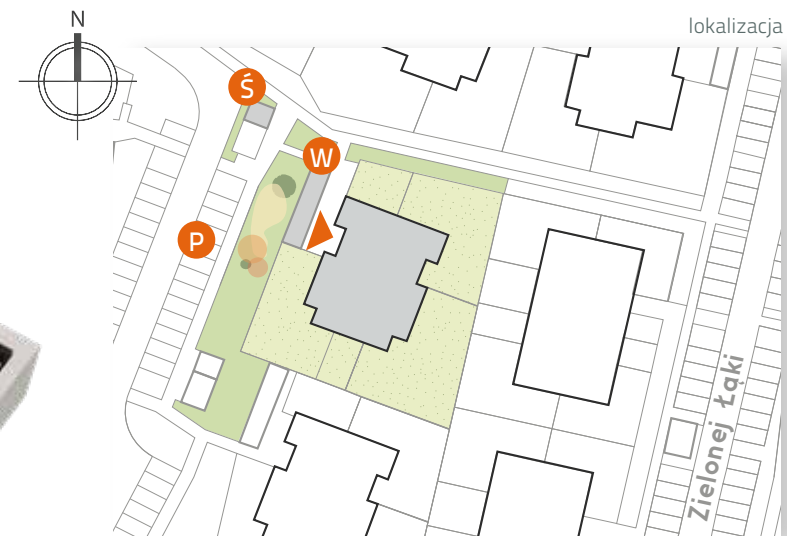
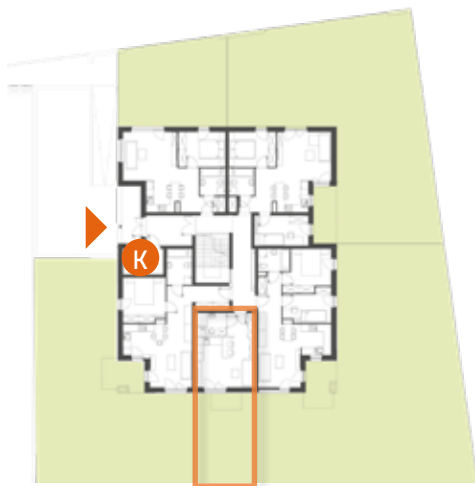
powierzchnia
użytkowa netto

jednopoziomowe
mieszkanie z ogrodem
1 - pokojowe

os. Dąbrówka - Leśna Polana

rzut budynku

PARTER



1	Komunikacja	4,01 m ²
2	Łazienka	3,73 m ²
3	Pokój dzienny z aneksem kuchennym	17,83 m ²
0	Ogród	38,34 m ²

- ▶ Wejście
- Ś Śmietnik
- W Wiata
- P Miejsca postojowe
- K Kotłownia

Nieniejsze informacje, w tym wymiary, mają charakter poglądowy i mogą nieznacznie odbiegać od ostatecznego projektu realizacyjnego.

Linea
SIŁA MIASTOTWÓRCZA

Biuro Sprzedaży
Dopiewiec, ul. Promenada 5, 62-070 Dopiewo
tel. (61) 890 12 12
www.dabrowka.com.pl
e-mail: linea@dabrowka.com.pl

rzut mieszkania

