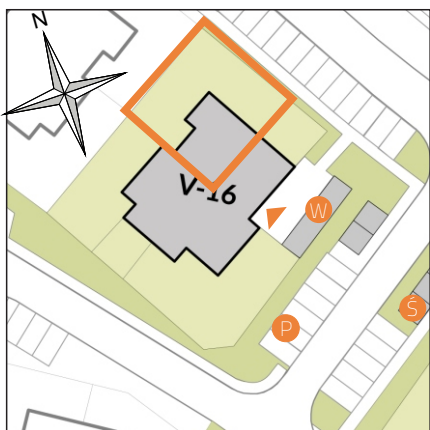


# VILLA R/V-16/12

## 53,01 m<sup>2</sup>

jednopoziomowe  
mieszkanie z ogrodem  
3-pokojowe

### OS. „DĄBRÓWKA - LEŚNA POLANA” W DOPIEWCU

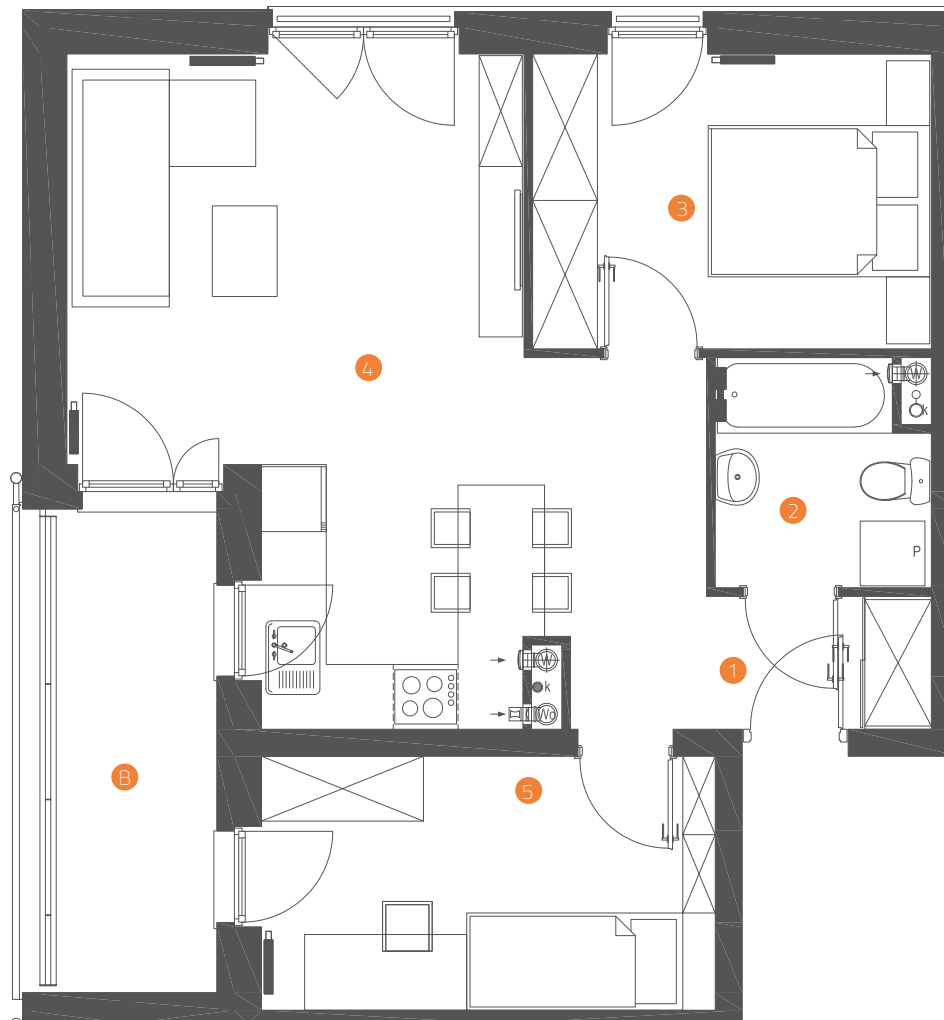
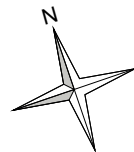
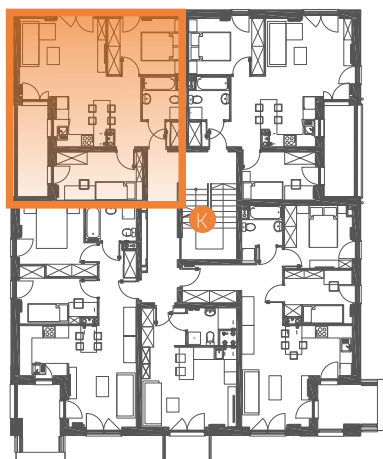


- 1 Komunikacja 3,97m<sup>2</sup>
- 2 Łazienka 3,89 m.<sup>2</sup>
- 3 Sypialnia 9,88 m<sup>2</sup>
- 4 Pokój dzienny z aneksem kuchennym 25,60 m<sup>2</sup>
- 5 Sypialnia 9,67 m.<sup>2</sup>
- B Balkon 7,12 m<sup>2</sup>

- ▶ Wejście
- W Wiata na rowery
- P Miejsce parkingowe
- K Kotłownia
- A Klatka schodowa

- Grzejnik drabinkowy
- Grzejnik standardowy

PIĘTRO 1



**Linea**  
SIŁA MIASTOTWÓRCZA

Biurow Sprzedaży  
Dopiewiec, ul. Promenada 5  
62-070 Dopiewo  
tel. (61) 890 12 12