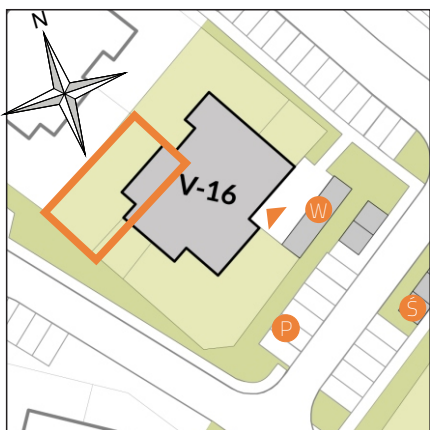


# VILLA R/V-16/8

## 52,62 m<sup>2</sup>

jednopoziomowe  
mieszkanie z ogrodem  
3-pokojowe

### OS. „DĄBRÓWKA - LEŚNA POLANA” W DOPIEWCU

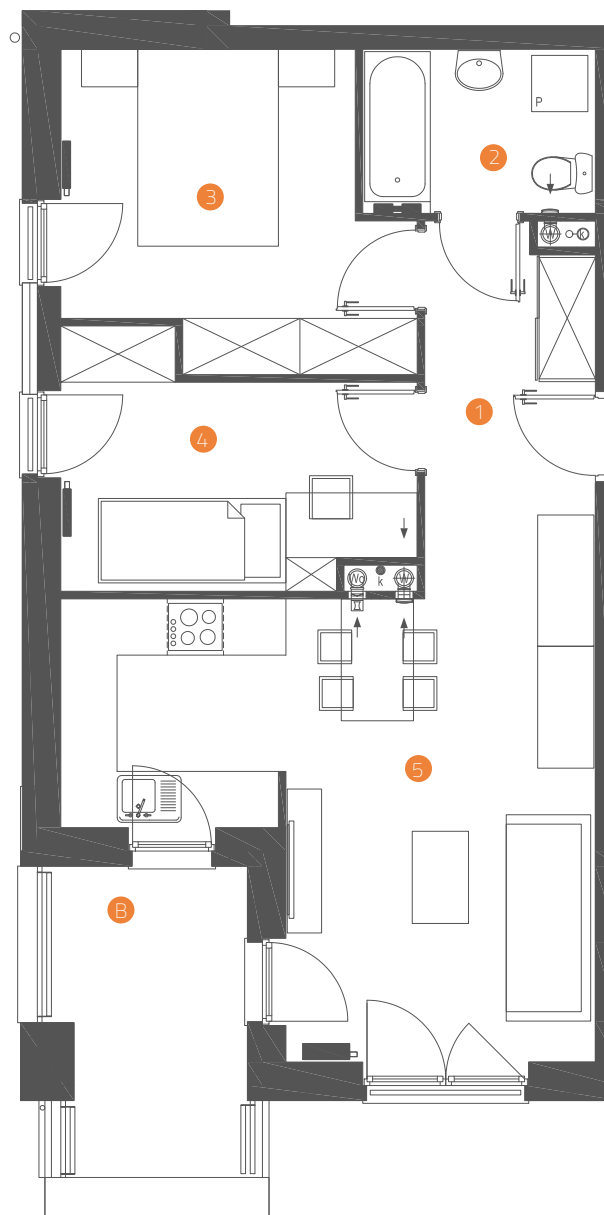
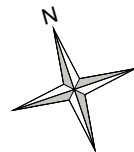
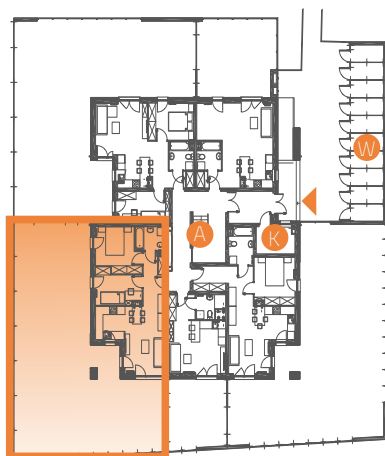


- 1 Komunikacja 6,96m<sup>2</sup>
- 2 Łazienka 4,21 m.<sup>2</sup>
- 3 Sypialnia 10,98 m.<sup>2</sup>
- 4 Sypialnia 8,70 m.<sup>2</sup>
- 5 Pokój dzienny z aneksem kuchennym 21,77 m.<sup>2</sup>
- B Balkon 6,80 m<sup>2</sup>

- ▶ Wejście
- W Wiata na rowery
- P Miejsce parkingowe
- K Kotłownia
- A Klatka schodowa

- Grzejnik drabinkowy
- Grzejnik standardowy

PIĘTRO 1



**Linea**  
SIŁA MIASTOTWÓRCZA

Biurow Sprzedaży  
Dopiewiec, ul. Promenada 5  
62-070 Dopiewo  
tel. (61) 890 12 12  
www.dabrowka.com.pl  
e-mail: linea@dabrowka.com.pl