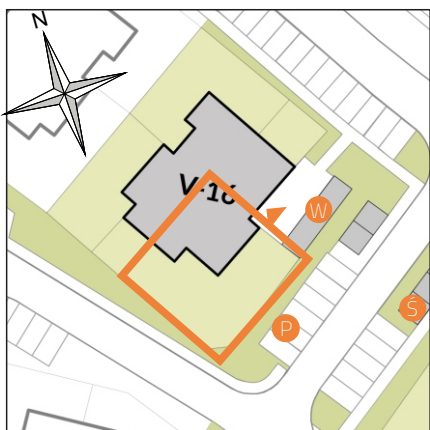


# VILLA R/V-16/5

## 48,51 m<sup>2</sup>

jednopoziomowe  
mieszkanie z ogrodem  
2-pokojowe

### OS. „DĄBRÓWKA - LEŚNA POLANA” W DOPIEWCU

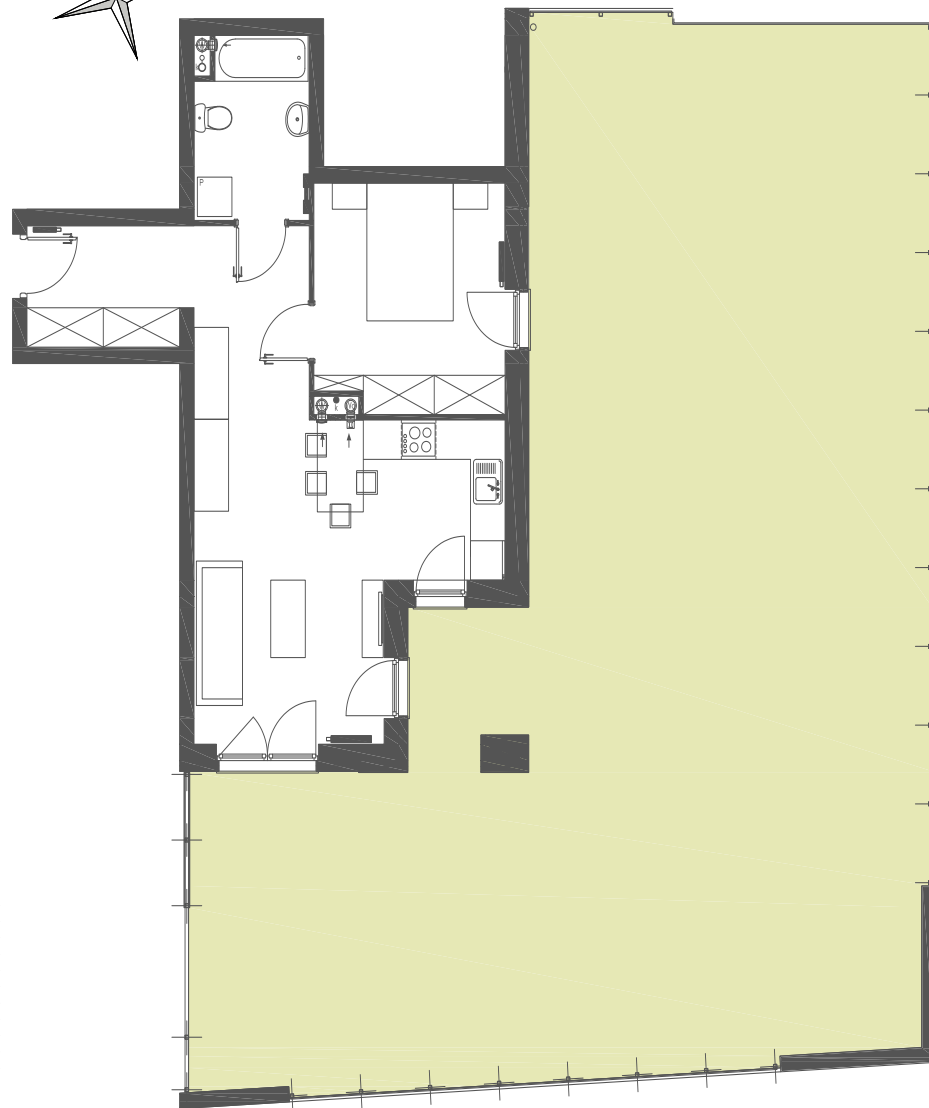
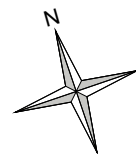
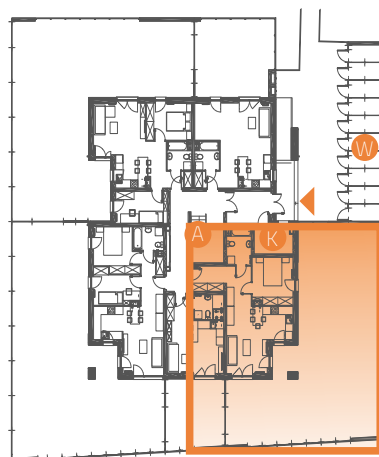


- 1 Komunikacja 3,97m<sup>2</sup>
- 2 Pokój dzienny z aneksem kuchennym 21,12 m<sup>2</sup>
- 3 Sypialnia 11,21 m<sup>2</sup>
- 0 Ogród ok.. 141,86 m<sup>2</sup>

- ▶ Wejście
- W Wiata na rowery
- P Miejsce parkingowe
- K Kotłownia
- A Klatka schodowa

- Grzejnik drabinkowy
- Grzejnik standardowy

PARTER



**Linea**  
SIŁA MIASTOTWÓRCZA

Biurowo Sprzedaży  
Dopiewiec, ul. Promenada 5  
62-070 Dopiewo  
tel. (61) 890 12 12  
www.dabrowka.com.pl  
e-mail: linea@dabrowka.com.pl