

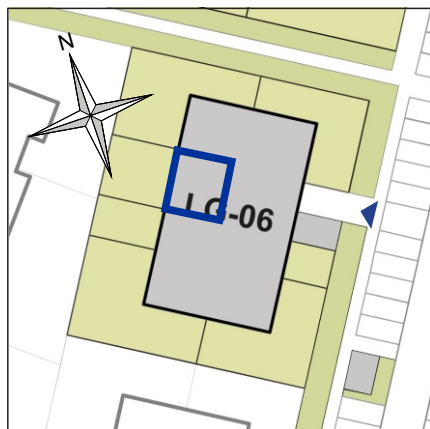
LOGO R/LG-6/II/19

40,27 m²

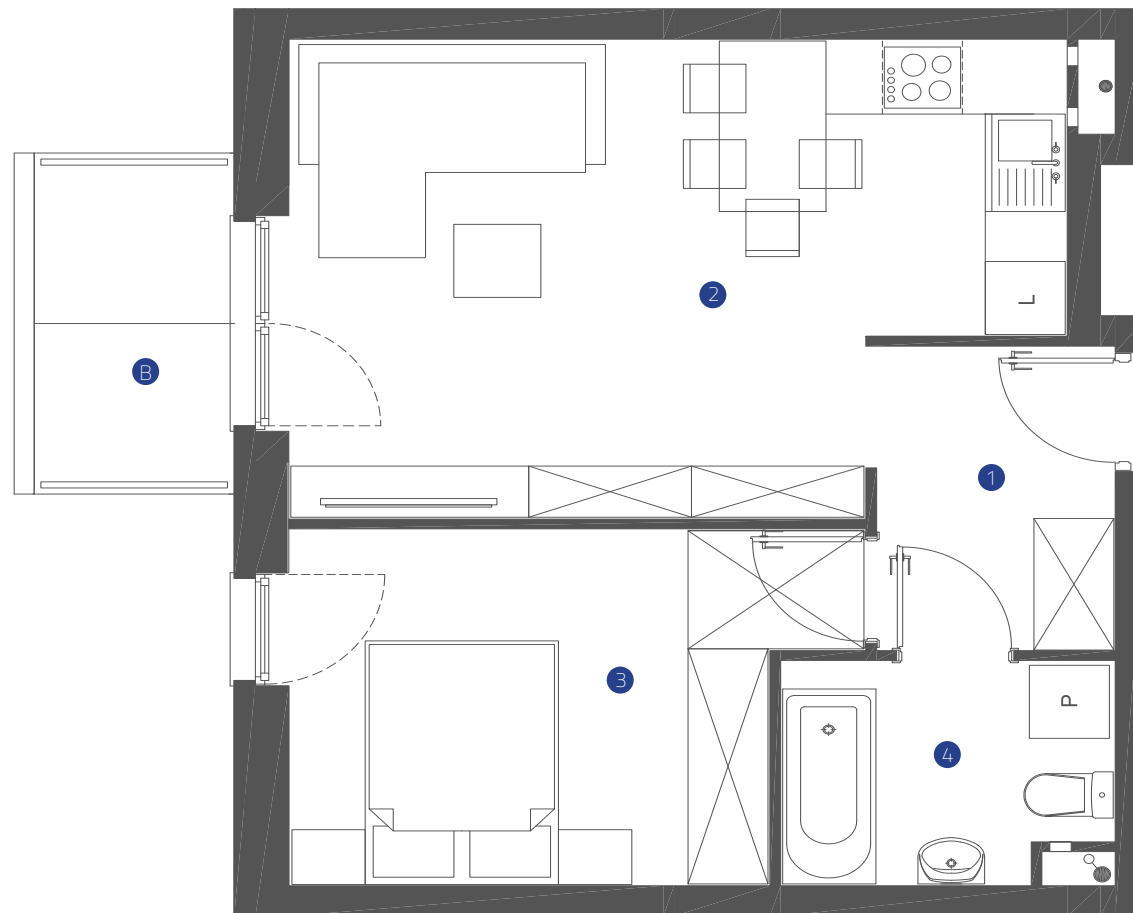
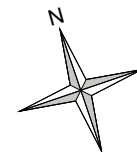
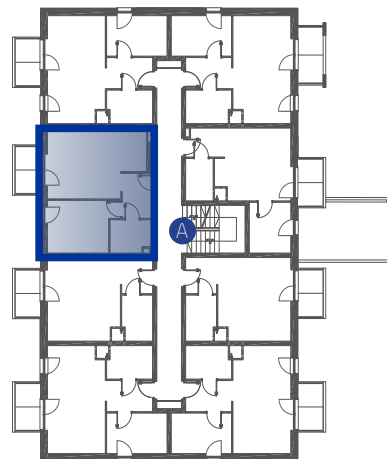
jednopoziomowe
mieszkanie z ogrodem
2-pokojowe

- 1 Komunikacja 4,45 m²
- 2 Pokój dzienny z aneksem kuchennym 20,45 m²
- 3 Sypialnia 11,08 m²
- 4 Łazienka 4,29 m²
- B Balkon ok... 4,25m²

OS. „DĄBRÓWKA - LEŚNA POLANA” W DOPIEWCU



- ▶ Wejście
 - P Miejsce parkingowe
 - Ś Śmietnik
 - W Wiata na rowery
 - A Komunikacja
 - Grzejnik drabinkowy
 - Grzejnik standardowy
- I PIĘTRO



Niniejsze informacje, w tym wymiary, mają charakter poglądowy
i mogą nieznacznie odbiegać od ostatecznego projektu realizacyjnego

Linea
SIŁA MIASTOTWÓRCZA

Biuro Sprzedaży
Dopiewiec, ul. Promenada 5
62-070 Dopiewo
tel. (61) 890 12 12
www.dabrowka.com.pl
e-mail: linea@dabrowka.com.pl