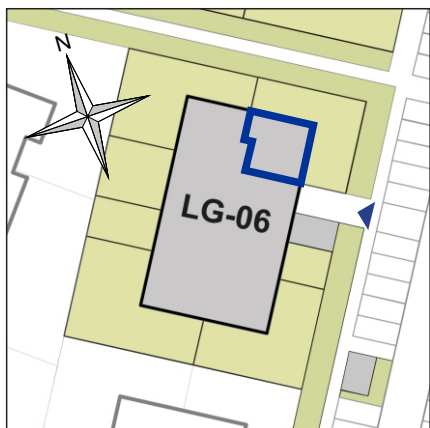


# LOGO R/LG-6/II/17

## 36,97 m<sup>2</sup>

jednopoziomowe  
mieszkanie z ogrodem  
2-pokojowe

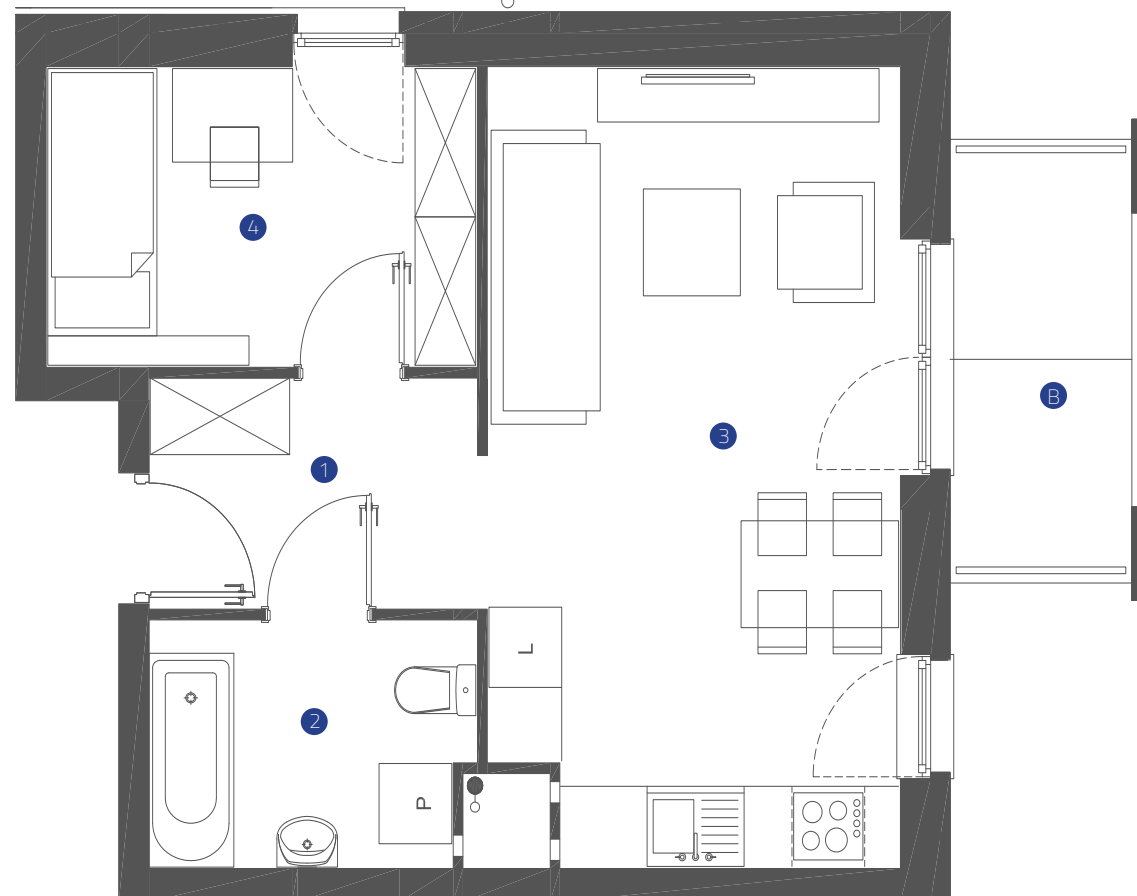
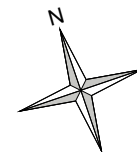
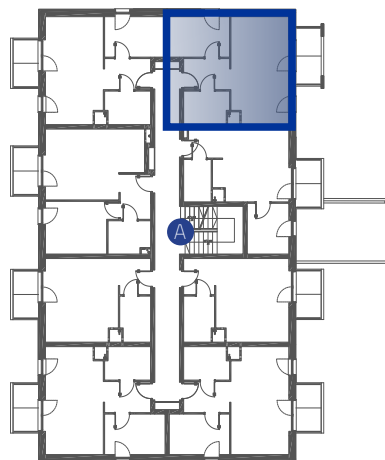
### OS. „DĄBRÓWKA - LEŚNA POLANA” W DOPIEWCU



Niniejsze informacje, w tym wymiary, mają charakter poglądowy  
i mogą nieznacznie odbiegać od ostatecznego projektu realizacyjnego

- 1 Komunikacja 4,68 m.<sup>2</sup>
- 2 Łazienka 4,75 m.<sup>2</sup>
- 3 Pokój dzienny z aneksem kuchennym 19,70 m.<sup>2</sup>
- 4 Sypialnia 7,84 m.<sup>2</sup>
- B Balkon ok... 4,65m<sup>2</sup>

- ▶ Wejście
  - P Miejsce parkingowe
  - Ś Śmietnik
  - W Wiata na rowery
  - A Komunikacja
  - Grzejnik drabinkowy
  - Grzejnik standardowy
- I PIĘTRO



**Linea**  
SIŁA MIASTOTWÓRCZA

Biurowo Sprzedaży  
Dopiewiec, ul. Promenada 5  
62-070 Dopiewo  
tel. (61) 890 12 12  
www.dabrowka.com.pl  
e-mail: linea@dabrowka.com.pl