

PIANO R/PO-43

87,41 m²

dwupoziomowy
dom z ogrodem
4-pokojowy

OS. „DĄBRÓWKA - LEŚNA POLANA” W DOPIEWCU



PARTER

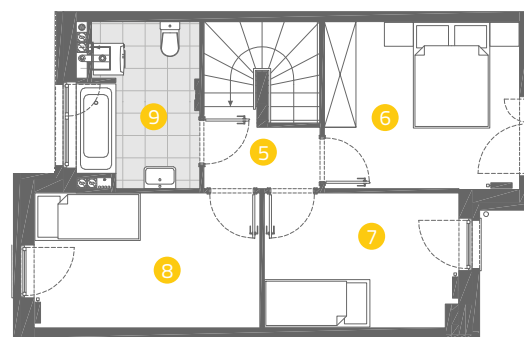
- 1 Wiatrołap 2,54 m²
- 2 Pokój dzienny z aneksem kuchennym 35,97 m²
- 3 Łazienka 3,91 m²
- 4 Klatka schodowa 2,47 m²

PIĘTRO

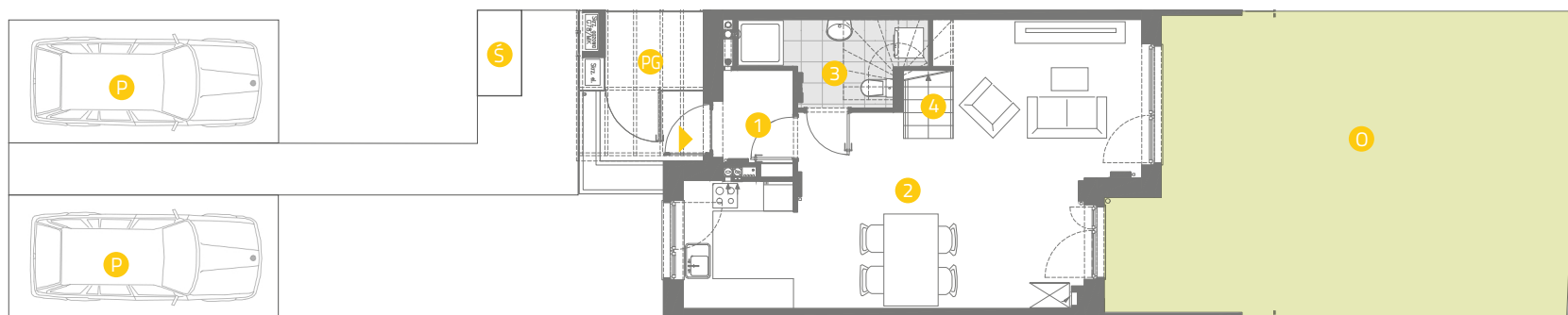
- 5 Komunikacja 4,50 m²
- 6 Sypialnia 11,51 m²
- 7 Sypialnia 9,14 m²
- 8 Sypialnia 10,73 m²
- 9 Łazienka 6,64 m²
- 0 Ogród 54,12 m²

- ▶ Wejście do mieszkania
- P Miejsca parkingowe
- S Śmietnik
- PG Pomieszczenie gospodarcze
- Grzejnik drabinkowy
- Grzejnik płytowy

PIĘTRO



PARTER



Niniejsze informacje, w tym wymiary, mają charakter poglądowy i mogą nieznacznie odbiegać od ostatecznego projektu realizacyjnego.

Linea
SIŁA MIASTOTWÓRCZA

Biuro Sprzedaży
Dopiewiec, ul. Promenada 5
62-070 Dopiewo
tel. (61) 890 12 12
www.dabrowka.com.pl
e-mail: linea@dabrowka.com.pl