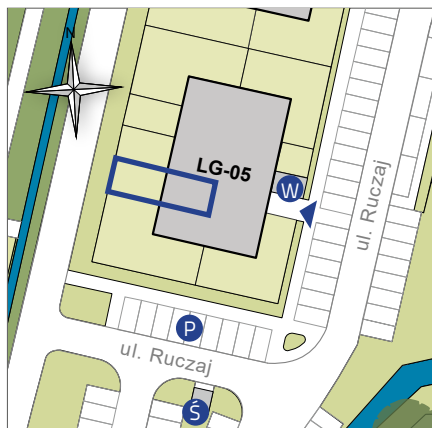
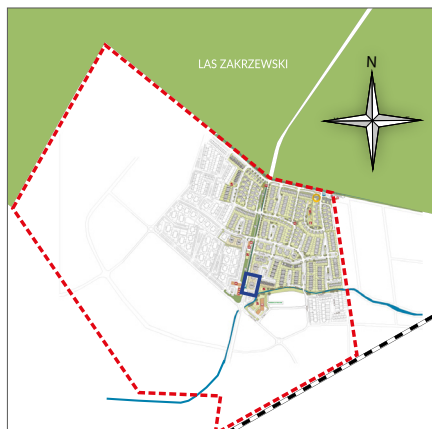


# LOGO R/LG-5/P/3

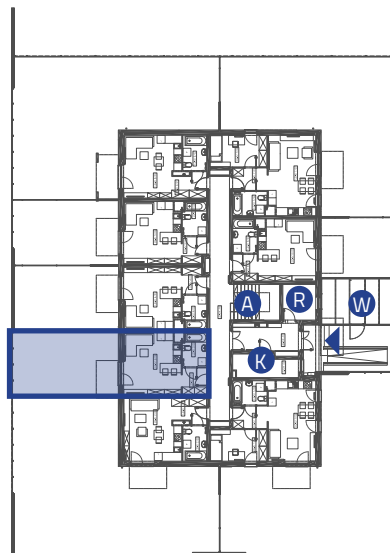
## 27,28 m<sup>2</sup>

jednopoziomowe  
mieszkanie z ogrodem  
1-pokojowe

OS. „DĄBRÓWKA - LEŚNA POLANA”  
W DOPIEWCU

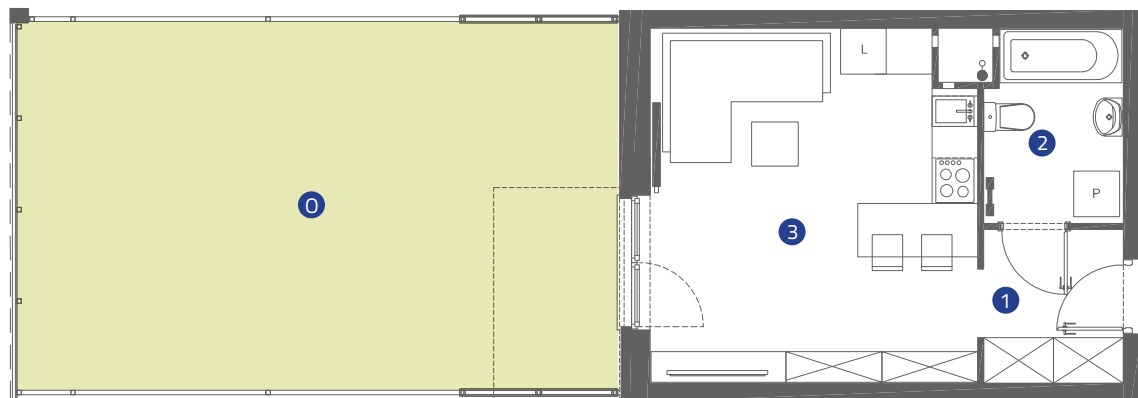
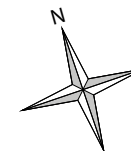


PARTER



1	Komunikacja	3,58 m <sup>2</sup>
2	Łazienka	4,40 m <sup>2</sup>
3	Pokój dzienny z aneksem kuchennym	19,30 m <sup>2</sup>
0	Ogród	38 m <sup>2</sup>

- ▶ Wejście
- P Miejsca parkingowe
- S Śmietnik
- W Wiata na rowery
- K Kotłownia
- R Wózkarnia
- A Komunikacja
- Grzejnik drabinkowy
- Grzejnik płytowy



Niniejsze informacje, w tym wymiary, mają charakter poglądowy  
i mogą nieznacznie odbiegać od ostatecznego projektu realizacyjnego.

**Linea**  
SIŁA MIASTOTWÓRCZA

Biurowo Sprzedaży  
Dopiewiec, ul. Promenada 5  
62-070 Dopiewo  
tel. (61) 890 12 12  
www.dabrowka.com.pl  
e-mail: linea@dabrowka.com.pl