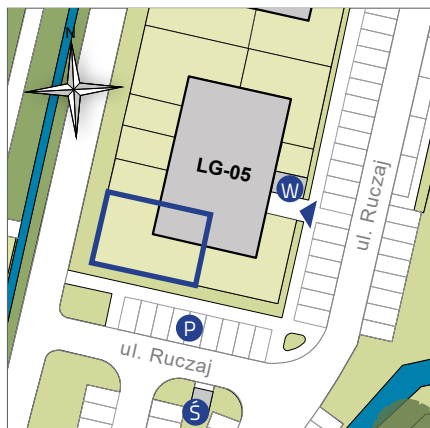
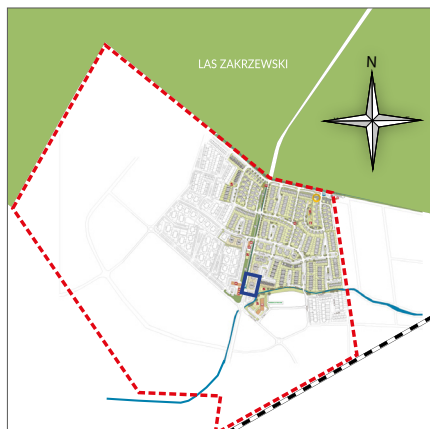


# LOGO R/LG-5/P/2

## 27,85 m<sup>2</sup>

jednopoziomowe  
mieszkanie z ogrodem  
1-pokojowe

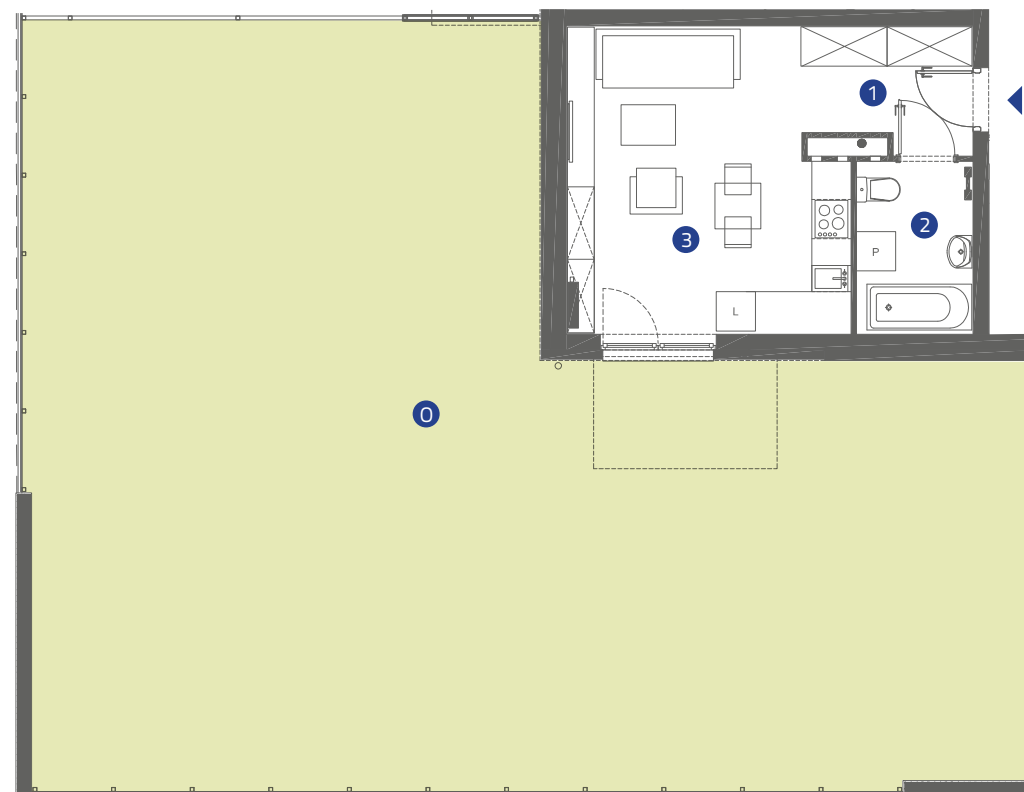
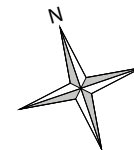
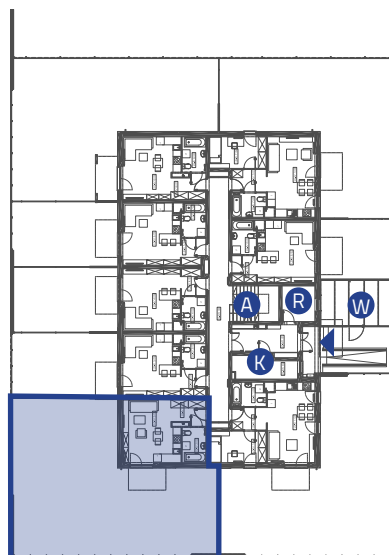
### OS. „DĄBRÓWKA - LEŚNA POLANA” W DOPIEWCU



1	Komunikacja	4,62 m <sup>2</sup>
2	Łazienka	4,57 m <sup>2</sup>
3	Pokój dzienny z aneksem kuchennym	18,66 m <sup>2</sup>
0	Ogród	141 m <sup>2</sup>

- ▶ Wejście
- P Miejsca parkingowe
- Ś Śmietnik
- W Wiata na rowery
- K Kotłownia
- R Wózkarnia
- A Komunikacja
- Grzejnik drabinkowy
- Grzejnik płytowy

#### PARTER



**Linea**  
SIŁA MIASTOTWÓRCZA

Biuro Sprzedaży  
Dopiewiec, ul. Promenada 5  
62-070 Dopiewo  
tel. (61) 890 12 12  
www.dabrowka.com.pl  
e-mail: linea@dabrowka.com.pl