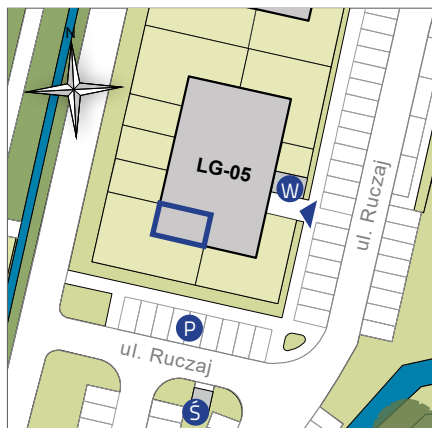
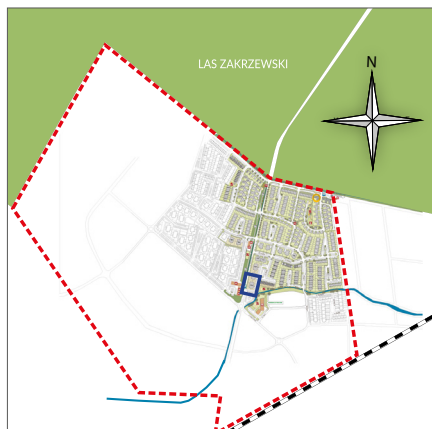


LOGO R/LG-5/II/20

27,85 m²

jednopoziomowe
mieszkanie z balkonem
1-pokojowe

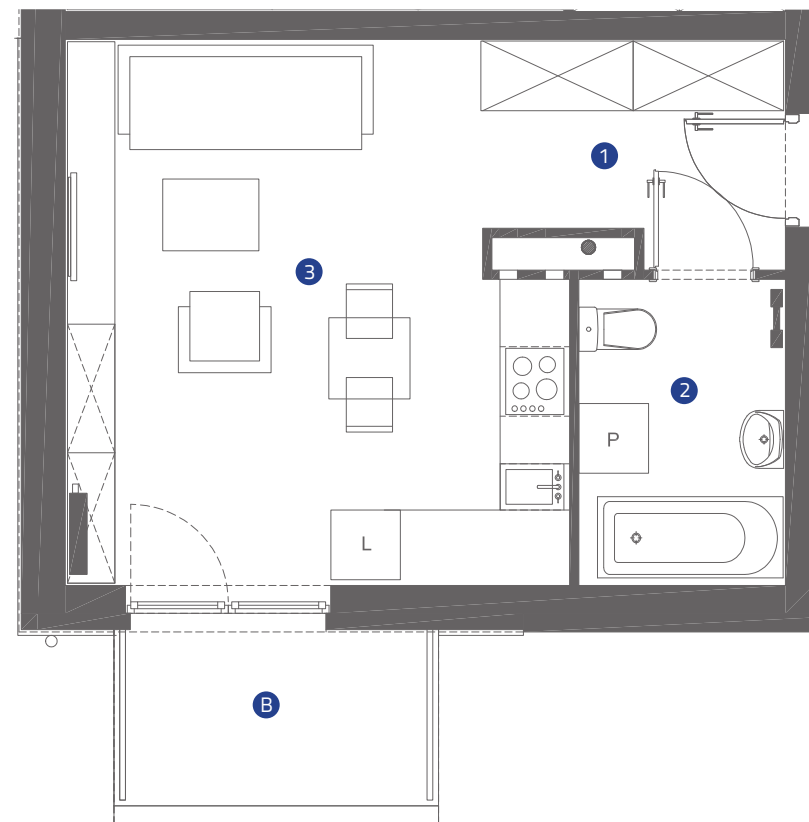
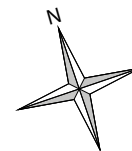
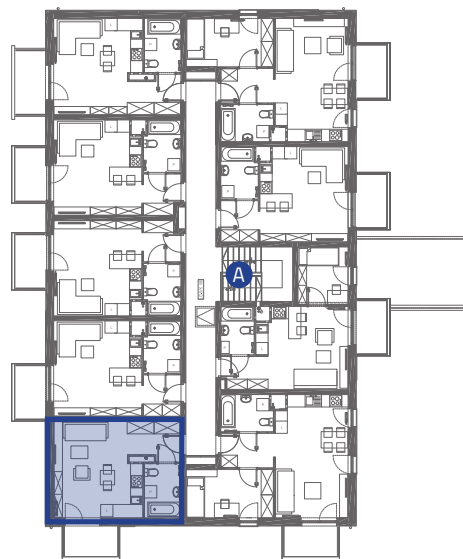
OS. „DĄBRÓWKA - LEŚNA POLANA” W DOPIEWCU



1	Komunikacja	4,62 m ²
2	Łazienka	4,57 m ²
3	Pokój dzienny z aneksem kuchennym	18,66 m ²
B	Balkon	3,9 m ²

- ▶ Wejście
- P Miejsca parkingowe
- Ś Śmietnik
- W Wiata na rowery
- A Komunikacja
- Grzejnik drabinkowy
- Grzejnik płytowy

II PIĘTRO



Linea
SIŁA MIASTOTWÓRCZA

Biurowo Sprzedaży
Dopiewiec, ul. Promenada 5
62-070 Dopiewo
tel. (61) 890 12 12
www.dabrowka.com.pl
e-mail: linea@dabrowka.com.pl

Niniejsze informacje, w tym wymiary, mają charakter poglądowy
i mogą nieznacznie odbiegać od ostatecznego projektu realizacyjnego.