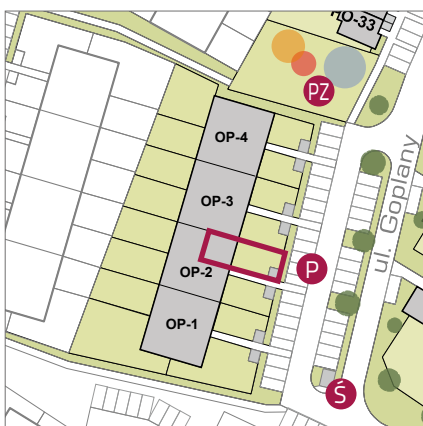


# OPTI R/OP-2/4

## 83,31 m<sup>2</sup>

dwupoziomowe  
mieszkanie z ogrodem  
4-pokojowe

OS. „DĄBRÓWKA - LEŚNA POLANA”  
W DOPIEWCU



### PARTER

1	Komunikacja	3,50 m <sup>2</sup>
2	WC	1,85 m <sup>2</sup>
3	Pokój dzienny z aneksem kuchennym	28,44 m <sup>2</sup>
4	Schody	1,97 m <sup>2</sup>

### PIĘTRO

5	Komunikacja	8,83 m <sup>2</sup>
6	Sypialnia 1	15,68 m <sup>2</sup>
7	Sypialnia 2	8,08 m <sup>2</sup>
8	Sypialnia 3	10,43 m <sup>2</sup>
9	Łazienka	4,53 m <sup>2</sup>

S	Świetlik	
O	Ogród	ok. 68,40 m <sup>2</sup>

— Grzejnik drabinkowy

— Grzejnik płytowy

▶ Wejście

P Parking

Ś Śmietnik

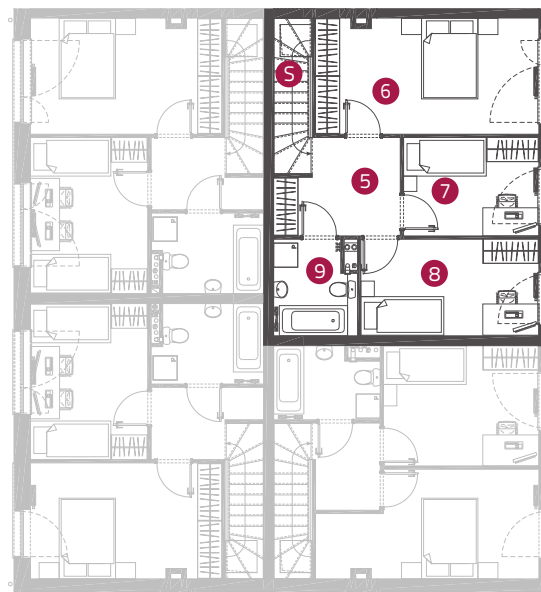
PZ Plac zabaw

Wiatrołap

K Kotłownia

W Miejsce przeznaczone pod wiatę gosp.  
(w gestii klienta)

### PIĘTRO

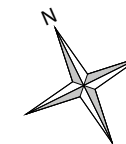


### PARTER



**Linea**  
SIŁA MIASTOTWÓRCZA

Biuro Sprzedaży  
Dopiewiec, ul. Promenada 5  
62-070 Dopiewo  
tel. (61) 890 12 12  
www.dabrowka.com.pl  
e-mail: linea@dabrowka.com.pl



Niniejsze informacje, w tym wymiary, mają charakter poglądowy  
i mogą nieznacznie odbiegać od ostatecznego projektu realizacyjnego.