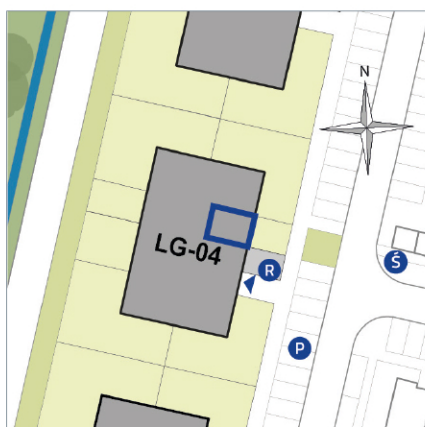


LOGO R/LG-4/II/23

27,47 m²

mieszkanie z balkonem
1 pokojowe

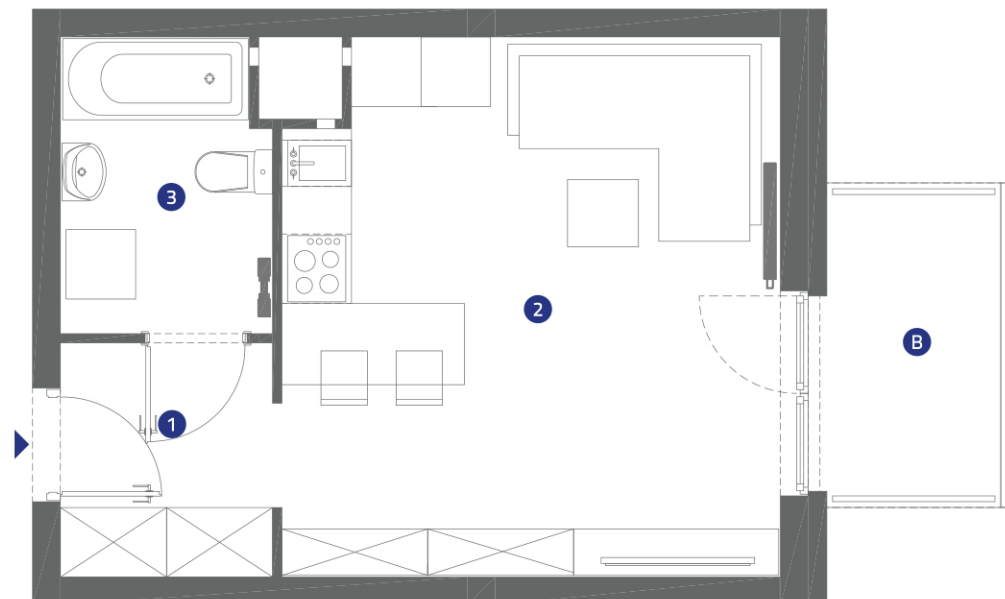
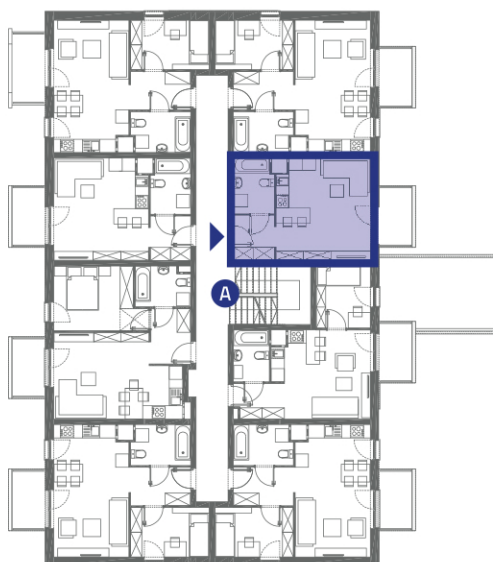
OS. „DĄBRÓWKA - LEŚNA POLANA” W DOPIEWCU



1	Komunikacja	3,64 m ²
2	Pokój dzienny z aneksem kuchennym	19,37 m ²
3	Łazienka	4,46 m ²
B	Balkon	3,9 m ²

- ▶ Wejście
- Ś Śmietnik
- P Miejsca parkingowe
- W Wózkarnia (parter)
- R Rowerownia (parter)
- K Kotłownia (parter)
- A Komunikacja
- Grzejnik drabinkowy
- Grzejnik płytowy

II PIĘTRO



Linea
SIŁA MIASTOTWÓRCZA

Biuro Sprzedaży
Dopiewiec, ul. Promenada 5
62-070 Dopiewo
tel. (61) 890 12 12
www.dabrowka.com.pl
e-mail: linea@dabrowka.com.pl

Niniejsze informacje, w tym wymiary, mają charakter poglądowy i mogą nieznacznie odbiegać od ostatecznego projektu realizacyjnego.