

LOGO R/LG-4/II/17

37,42 m²

mieszkanie z balkonem
2 pokojowe

1	Komunikacja	4,81 m ²
2	Pokój dzienny z aneksem kuchennym	19,84 m ²
3	Łazienka	4,84 m ²
4	Pokój	7,93 m ²
B	Balkon	3,9 m ²

► Wejście

Ś Śmietnik

P Miejsca parkingowe

W Wózkarnia (parter)

R Rowerownia (parter)

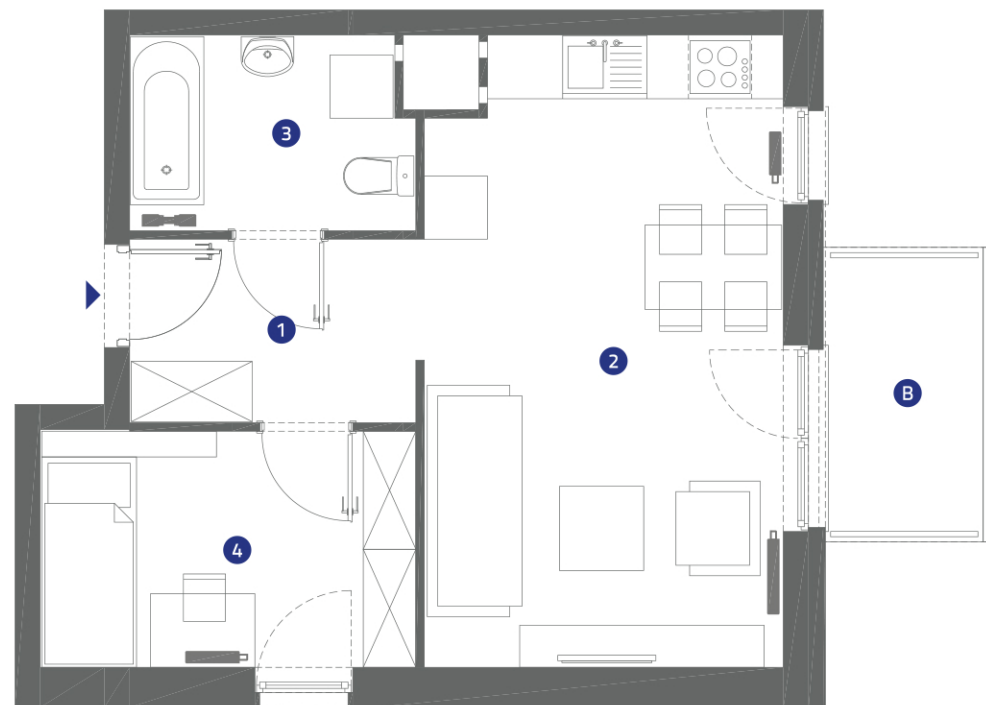
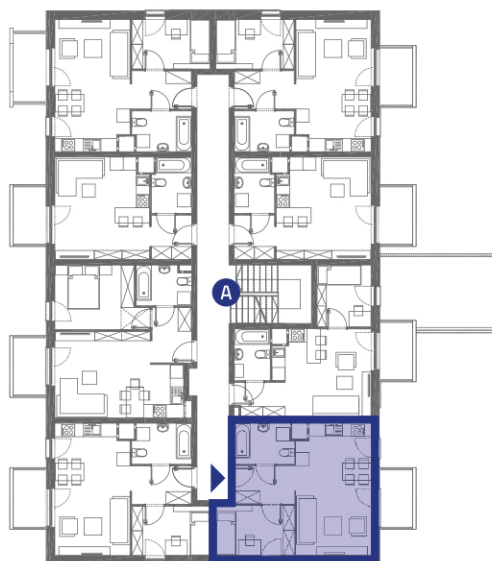
K Kotłownia (parter)

A Komunikacja

— Grzejnik drabinkowy

— Grzejnik płytowy

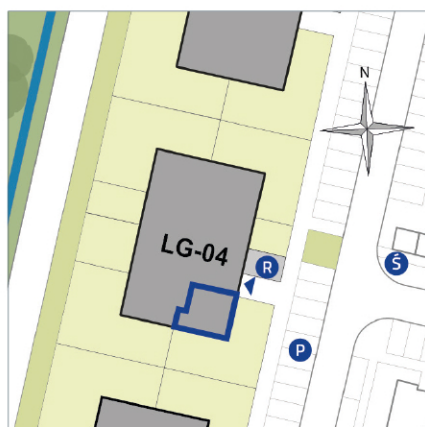
II PIĘTRO



Linea
SIŁA MIASTOTWÓRCZA

Biuro Sprzedaży
Dopiewiec, ul. Promenada 5
62-070 Dopiewo
tel. (61) 890 12 12
www.dabrowka.com.pl
e-mail: linea@dabrowka.com.pl

OS. „DĄBRÓWKA - LEŚNA POLANA” W DOPIEWCU



Niniejsze informacje, w tym wymiary, mają charakter poglądowy
i mogą nieznacznie odbiegać od ostatecznego projektu realizacyjnego.