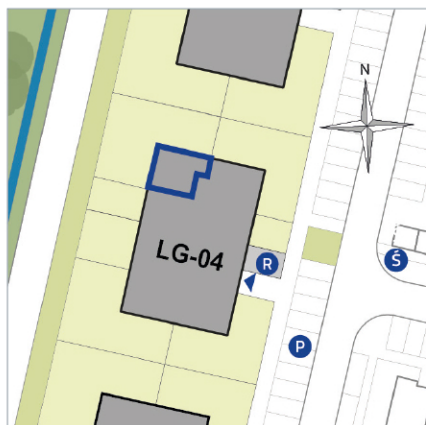


# LOGO R/LG-4/I/13

## 37,42 m<sup>2</sup>

mieszkanie z balkonem  
2 pokoje

### OS. „DĄBRÓWKA - LEŚNA POLANA” W DOPIEWCU

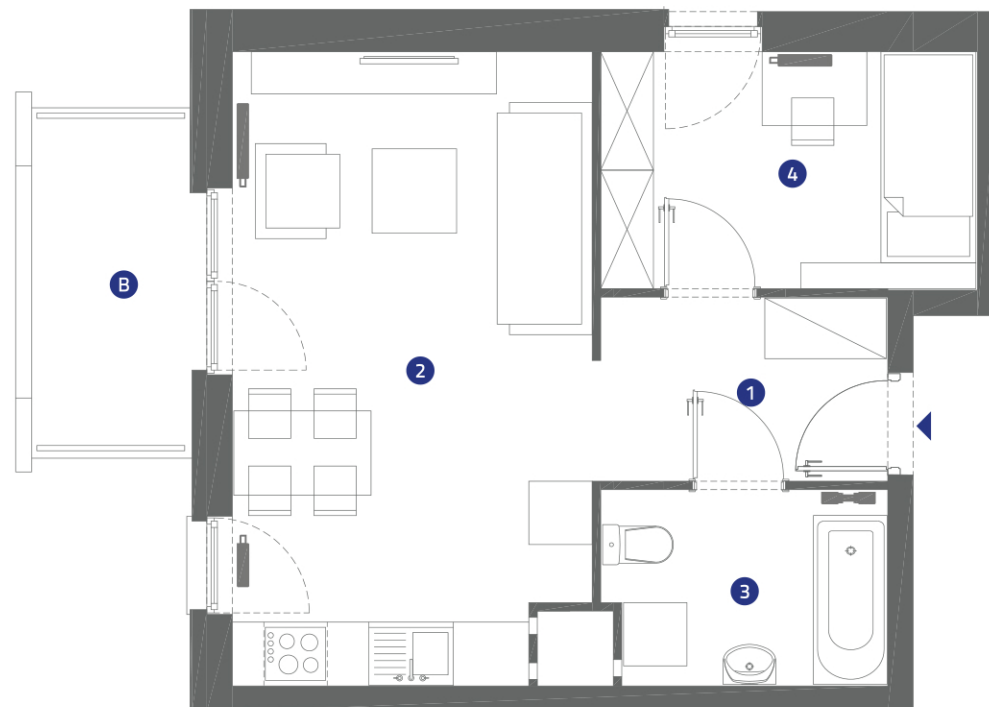
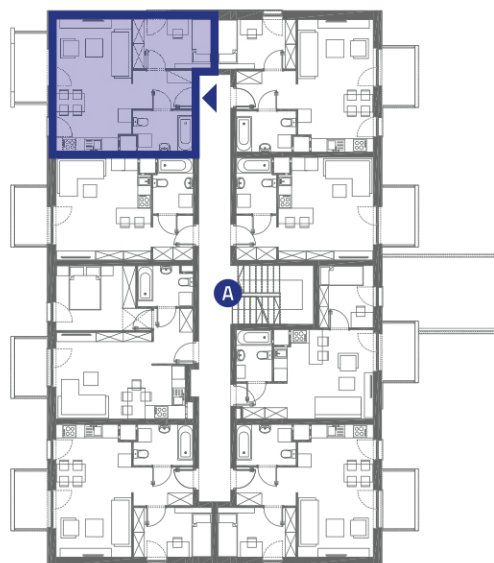


Niniejsze informacje, w tym wymiary, mają charakter poglądowy i mogą nieznacznie odbiegać od ostatecznego projektu realizacyjnego.

1	Komunikacja	4,81 m <sup>2</sup>
2	Pokój dzienny z aneksem kuchennym	19,84 m <sup>2</sup>
3	Łazienka	4,84 m <sup>2</sup>
4	Pokój	7,93 m <sup>2</sup>
B	Balkon	3,9 m <sup>2</sup>

- ▶ Wejście
- Ś Śmietnik
- P Miejsca parkingowe
- W Wózkarnia (parter)
- R Rowerownia (parter)
- K Kotłownia (parter)
- A Komunikacja
- Grzejnik drabinkowy
- Grzejnik płytowy

#### I PIĘTRO



**Linea**  
SIŁA MIASTOTWÓRCZA

Biuro Sprzedaży  
Dopiewiec, ul. Promenada 5  
62-070 Dopiewo  
tel. (61) 890 12 12  
www.dabrowka.com.pl  
e-mail: linea@dabrowka.com.pl