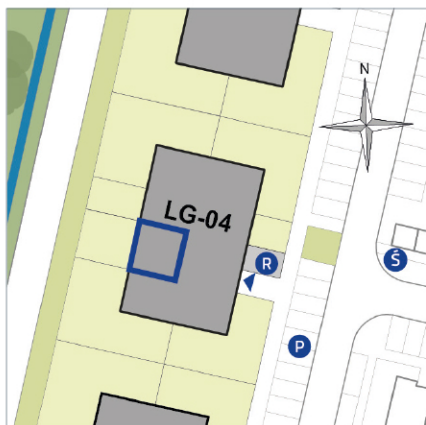


LOGO R/LG-4/I/11

37,80 m²

mieszkanie z balkonem
2 pokoje

OS. „DĄBRÓWKA - LEŚNA POLANA” W DOPIEWCU



| | | |
|---|--------------------------------------|----------------------|
| 1 | Komunikacja | 4,81 m ² |
| 2 | Pokój dzienny z aneksem kuchennym | 20,65 m ² |
| 3 | Łazienka | 4,41 m ² |
| 4 | Pokój | 7,93 m ² |
| B | Balkon | 3,9 m ² |

► Wejście

Ś Śmietnik

P Miejsca parkingowe

W Wózkarnia (parter)

R Rowerownia (parter)

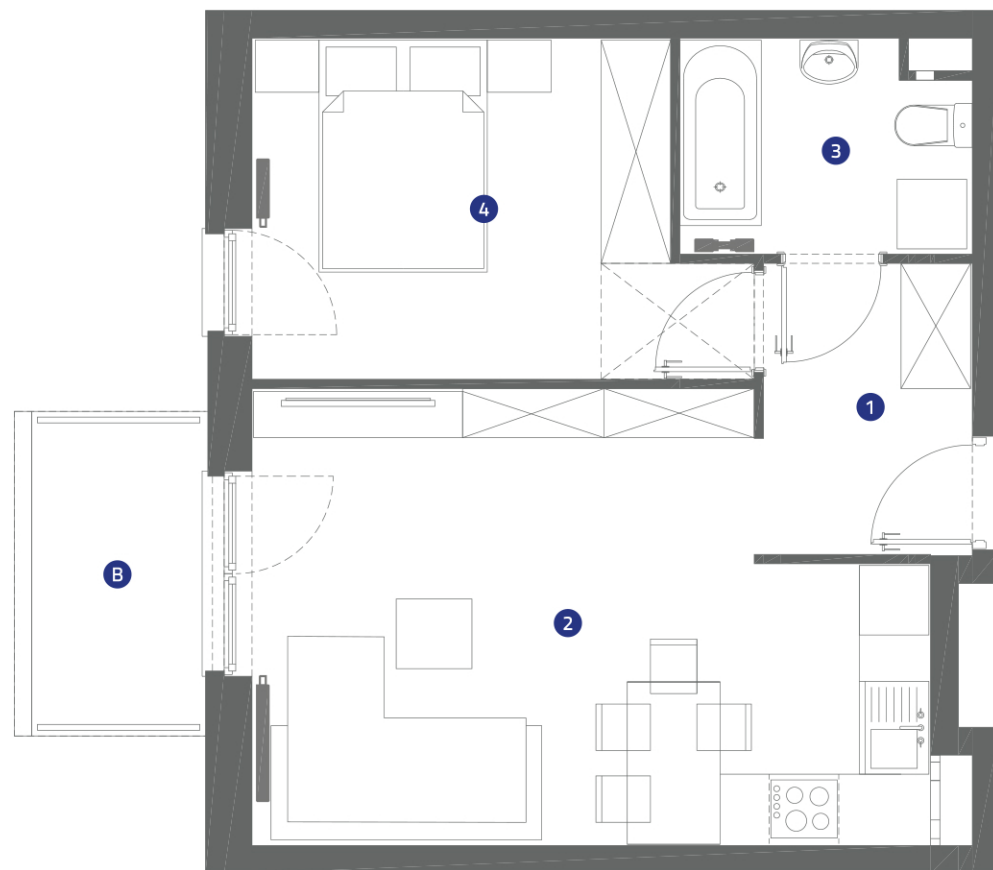
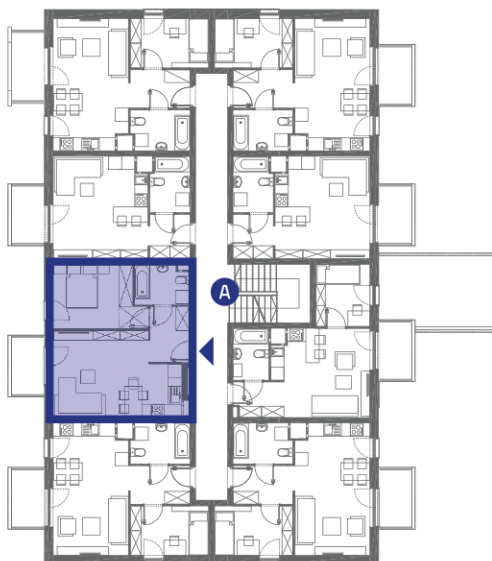
K Kotłownia (parter)

A Komunikacja

— Grzejnik drabinkowy

— Grzejnik płytowy

I PIĘTRO



Linea
SIŁA MIASTOTWÓRCZA

Biuro Sprzedaży
Dopiewiec, ul. Promenada 5
62-070 Dopiewo
tel. (61) 890 12 12
www.dabrowka.com.pl
e-mail: linea@dabrowka.com.pl