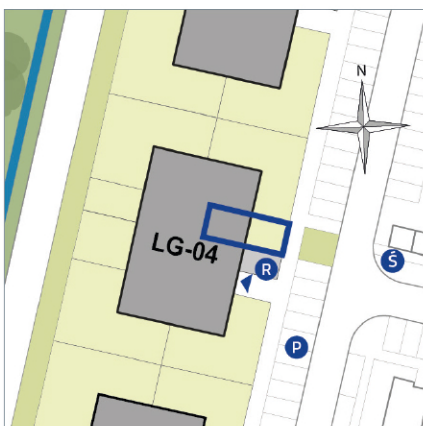


# LOGO R/LG-4/P/7 27,47 m<sup>2</sup>

mieszkanie z ogrodem  
1 pokojowe

## OS. „DĄBRÓWKA - LEŚNA POLANA” W DOPIEWCU

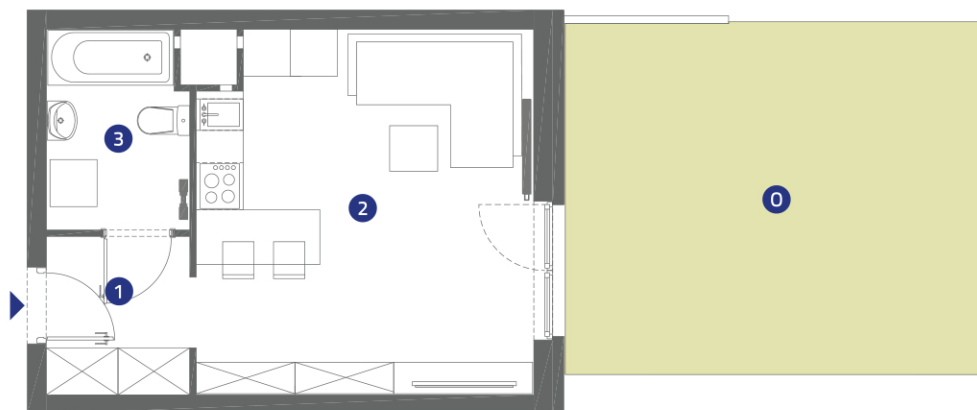
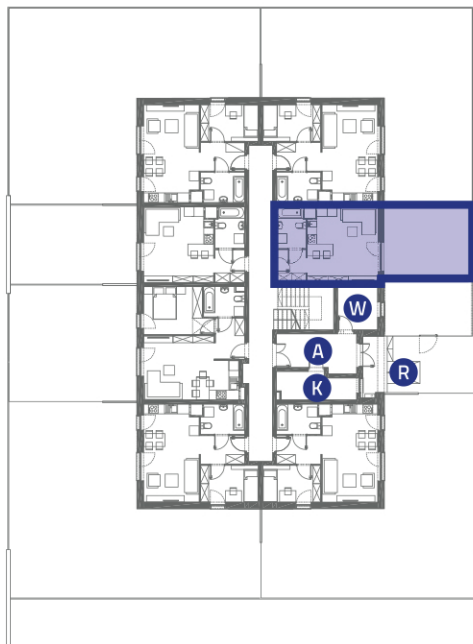


Niniejsze informacje, w tym wymiary, mają charakter poglądowy  
i mogą nieznacznie odbiegać od ostatecznego projektu realizacyjnego.

1	Komunikacja	3,64 m <sup>2</sup>
2	Pokój dzienny z aneksem kuchennym	19,37 m <sup>2</sup>
3	Łazienka	4,46 m <sup>2</sup>
O	Ogród	ok. 24 m <sup>2</sup>

- ▶ Wejście
- Ś Śmietnik
- P Miejsca parkingowe
- W Wózkarnia
- R Rowerownia
- K Kotłownia
- A Komunikacja
- Grzejnik drabinkowy
- Grzejnik płytowy

### PARTER



**Linea**  
SIŁA MIASTOTWÓRCZA

Biuro Sprzedaży  
Dopiewiec, ul. Promenada 5  
62-070 Dopiewo  
tel. (61) 890 12 12  
www.dabrowka.com.pl  
e-mail: linea@dabrowka.com.pl