

# VILLA R/V-10/9

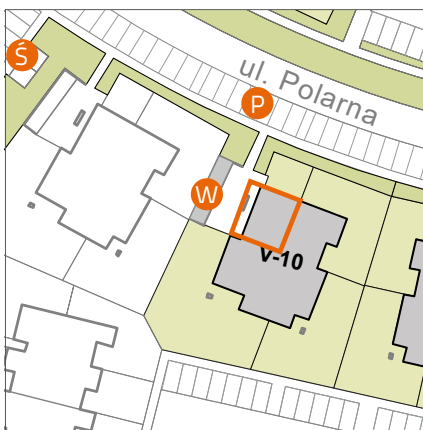
II PIĘTRO

## 51,43 m<sup>2</sup>

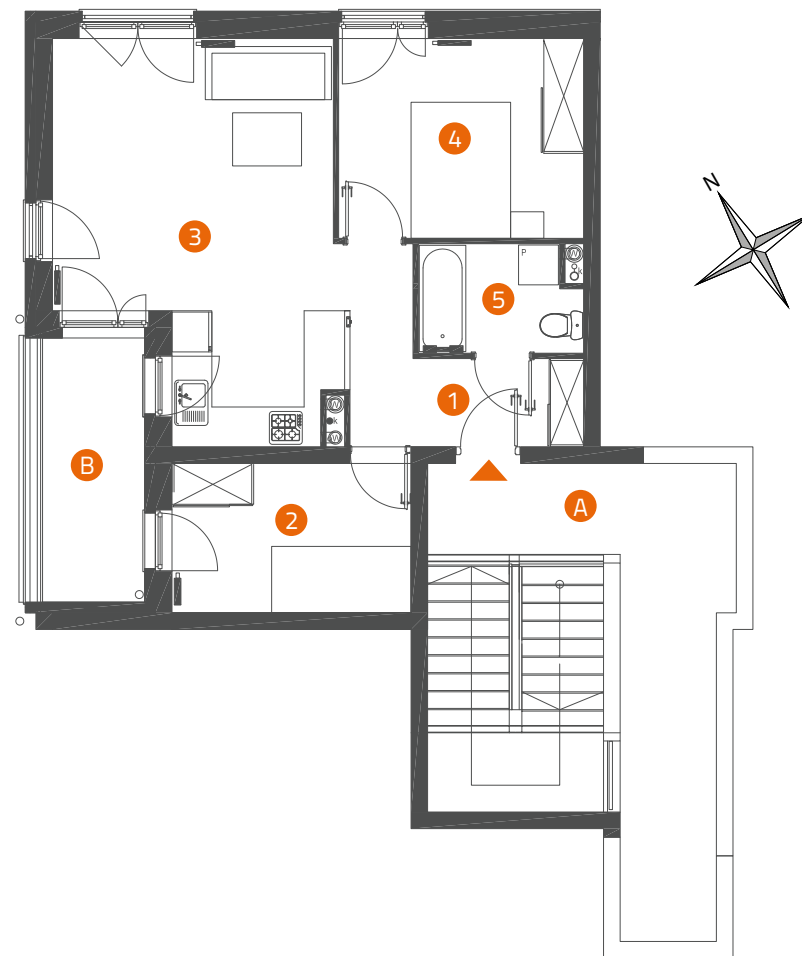
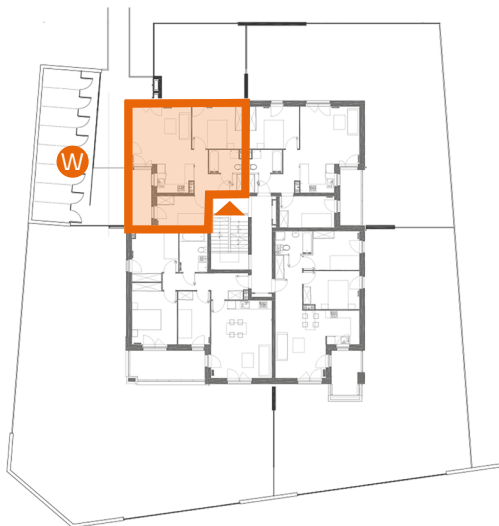
jednopoziomowe  
mieszkanie z balkonem  
3-pokojowe

1	Komunikacja	6,33 m <sup>2</sup>
2	Sypialnia	7,93 m <sup>2</sup>
3	Pokój dzienny z aneksem kuchennym	22,32 m <sup>2</sup>
4	Sypialnia	11,00 m <sup>2</sup>
5	Łazienka	3,85 m <sup>2</sup>
B	Balkon	6,50 m <sup>2</sup>

### OS. „DĄBRÓWKA - LEŚNA POLANA” W DOPIEWCU



- ▶ Wejście
- W Wiata na rowery
- P Parking
- Ś Śmietnik
- A Klatka schodowa
- Grzejnik drabinkowy
- Grzejnik płytowy



**Linea**  
SIŁA MIASTOTWÓRCZA

Biuro Sprzedaży  
Dopiewiec, ul. Promenada 5  
62-070 Dopiewo  
tel. (61) 890 12 12  
www.dabrowka.com.pl  
e-mail: linea@dabrowka.com.pl