

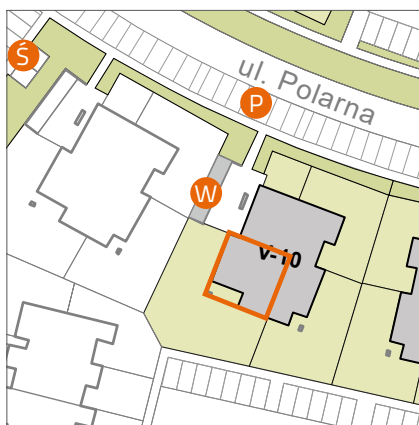
# VILLA R/V-10/12

II PIĘTRO

## 71,19 m<sup>2</sup>

jednopoziomowe  
mieszkanie z balkonem  
4-pokojowe

OS. „DĄBRÓWKA - LEŚNA POLANA”  
W DOPIEWCU



1	Komunikacja	8,81 m <sup>2</sup>
2	Pokój dzienny z aneksem kuchennym	23,85 m <sup>2</sup>
3	Sypialnia	8,66 m <sup>2</sup>
4	Sypialnia	13,41 m <sup>2</sup>
5	Sypialnia	10,93 m <sup>2</sup>
6	Łazienka	5,53 m <sup>2</sup>
B	Balkon	11,00 m <sup>2</sup>

▶ Wejście

W Wiata na rowery

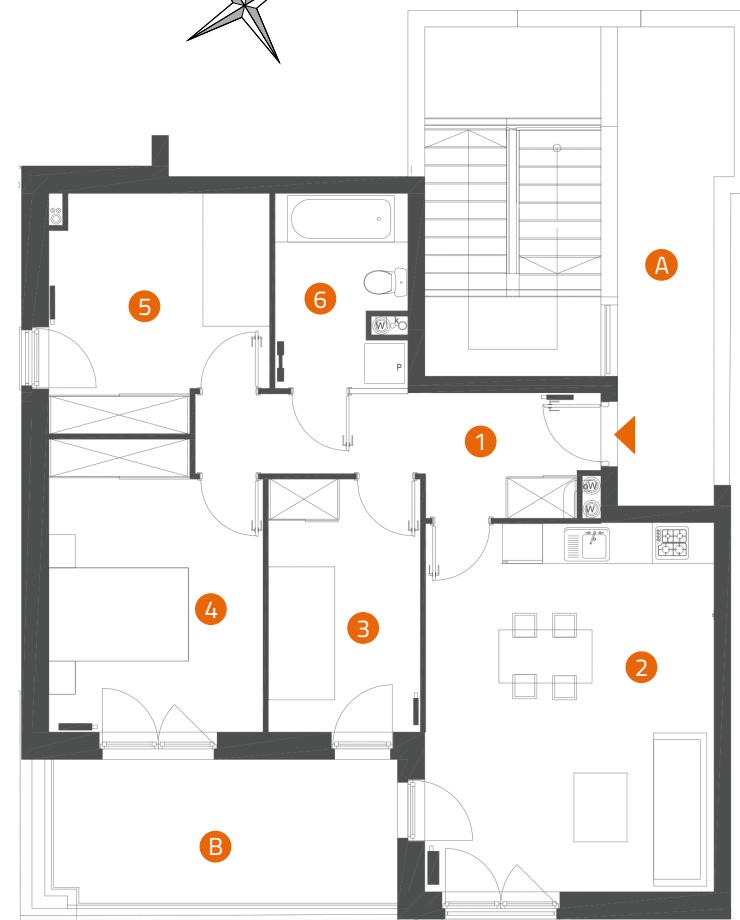
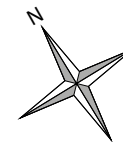
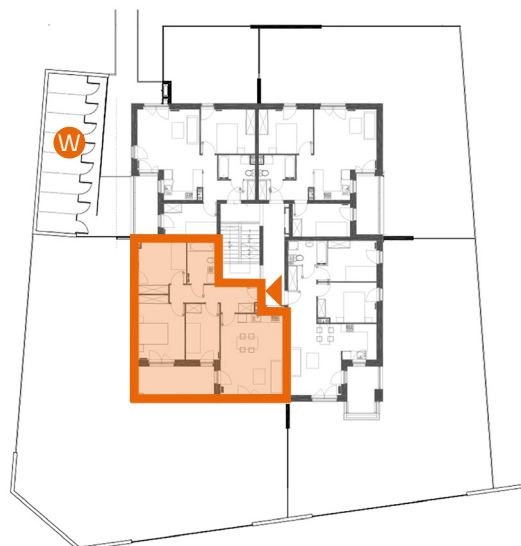
P Parking

Ś Śmietnik

A Klatka schodowa

— Grzejnik drabinkowy

— Grzejnik płytowy



**Linea**  
SIŁA MIASTOTWÓRCZA

Biuro Sprzedaży  
Dopiewiec, ul. Promenada 5  
62-070 Dopiewo  
tel. (61) 890 12 12  
www.dabrowka.com.pl  
e-mail: linea@dabrowka.com.pl