

# VILLA

# 43.88m<sup>2</sup>

powierzchnia  
użytkowa  
netto

Jednopoziomowe mieszkanie z ogrodem,  
2-pokojowe, parter

R/V-28 / 2



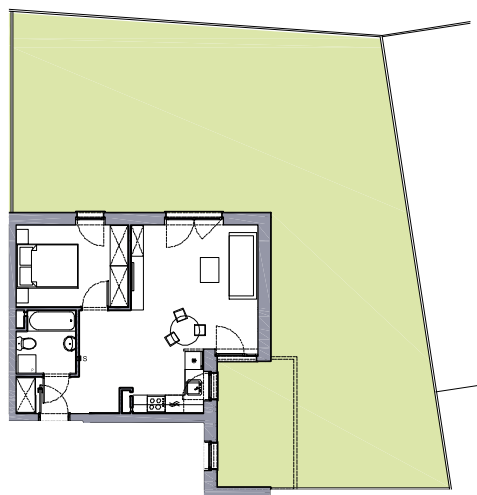
## RZUT MIESZKANIA

oś. Dąbrówka - Leśna Polana, Dopiewiec

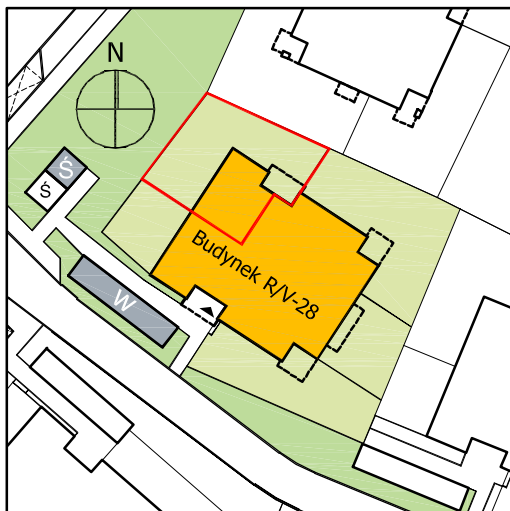
www.dabrowka.com.pl

①	Korytarz	4.07 m <sup>2</sup>
②	Łazienka	3.89 m <sup>2</sup>
③	Sypialnia 01	9.96 m <sup>2</sup>
④	Pokój dzienny z aneksem kuchennym	25.96 m <sup>2</sup>
⊙	Ogród	134.3 m <sup>2</sup>

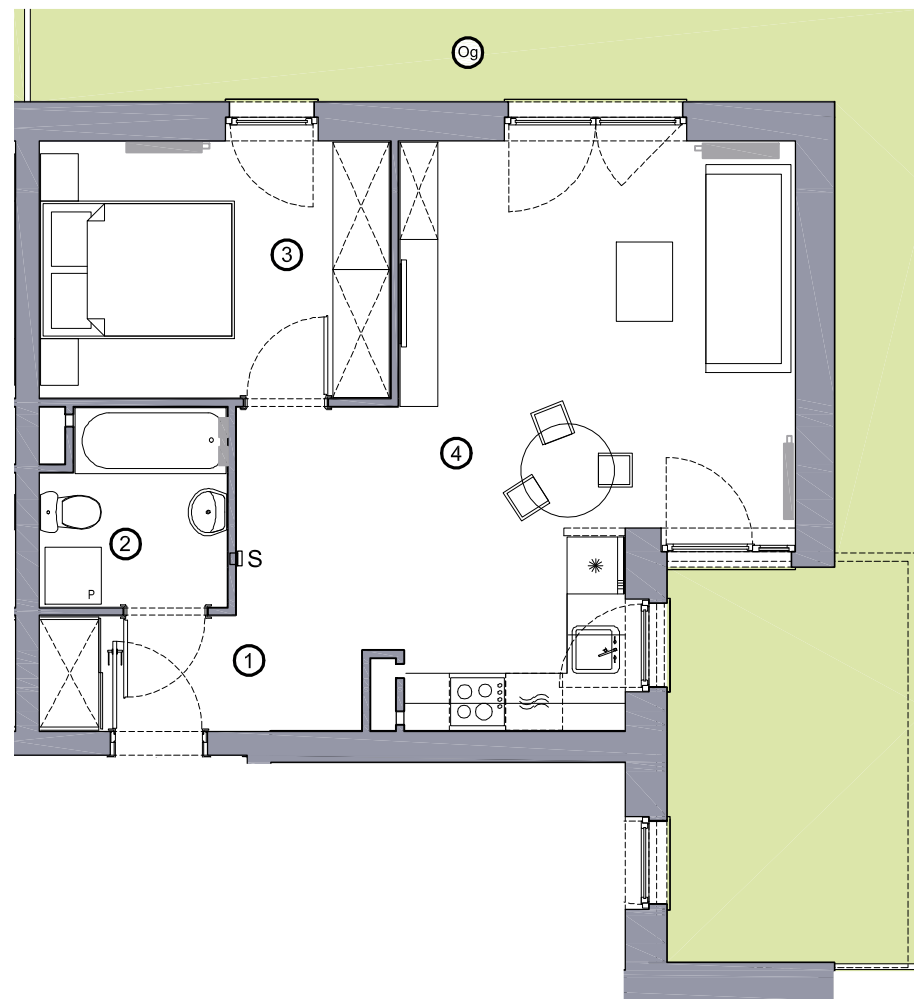
Rzut ogrodu



Lokalizacja budynku VILLA R/V-28



- Lokalizacja mieszkania w budynku
- ▶ Wejście do budynku
- Ⓟ Parking
- Ś Wiata śmietnikowa
- W Wiata na rowery



Niniejsze informacje, w tym wymiary mają charakter poglądowy i mogą nieznacznie odbiegać od ostatecznego projektu realizacyjnego

Biuro sprzedaży  
ul. Promenada 5, Dopiewiec  
tel. [61] 890 12 12  
e-mail: [linea@dabrowka.com.pl](mailto:linea@dabrowka.com.pl)

**Linea**  
SIŁA MIASTOTWÓRCZA