

VILLA

43.88m²

powierzchnia
użytkowa
netto

Jednopoziomowe mieszkanie z ogrodem,
2-pokojowe, parter

R/V-28 / 1

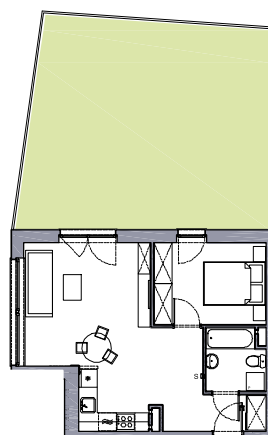


os. Dąbrówka - Leśna Polana, Dopiewiec

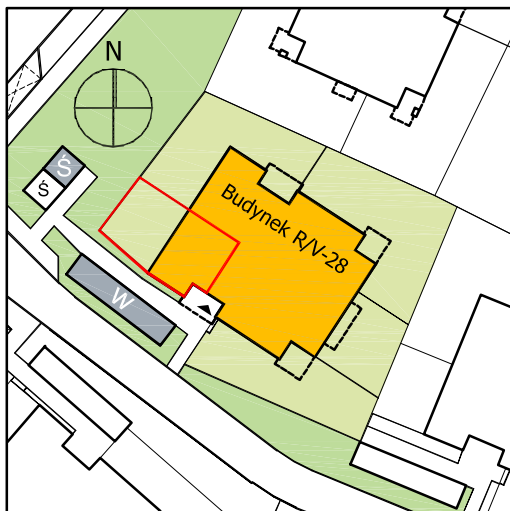
www.dabrowka.com.pl






①	Korytarz	4.07 m ²
②	Łazienka	3.89 m ²
③	Pokój dzienny z aneksem kuchennym	25.96 m ²
④	Sypialnia	9.96 m ²
Ⓞg	Ogród	55.5 m ²

Rzut ogrodu

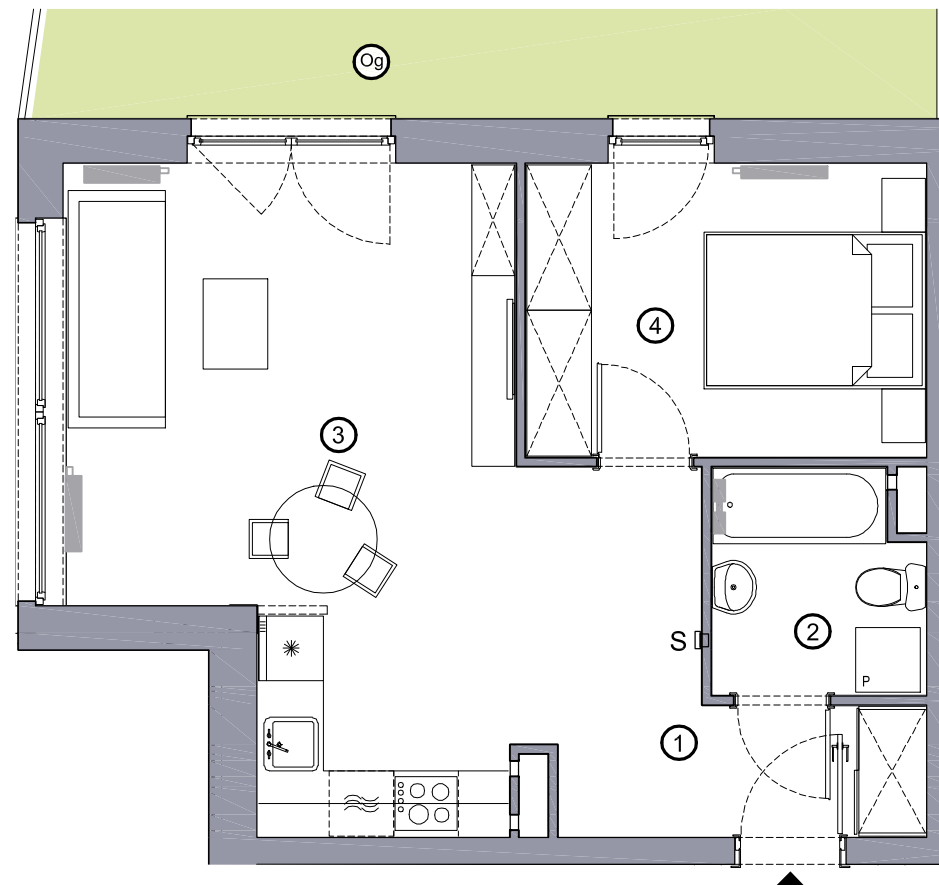


Lokalizacja budynku VILLA R/V-28



-  Lokalizacja mieszkania w budynku
-  Wejście do budynku
-  Parking
-  Wiata śmietnikowa
-  Wiata na rowery

RZUT MIESZKANIA



Niniejsze informacje, w tym wymiary mają charakter poglądowy i mogą nieznacznie odbiegać od ostatecznego projektu realizacyjnego

Biuro sprzedaży
ul. Promenada 5, Dopiewiec
tel. [61] 890 12 12
e-mail: linea@dabrowka.com.pl

 **Linea**
SIŁA MIASTOTWÓRCZA