

VILLA

25.57m²

powierzchnia
użytkowa
netto

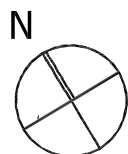
Jednopoziomowe mieszkanie z ogrodem,
1-pokojowe, parter

R/V-19/4

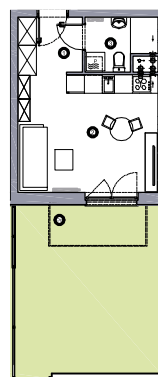
oś. Dąbrówka - Leśna Polana, Dopiewiec

www.dabrowka.com.pl

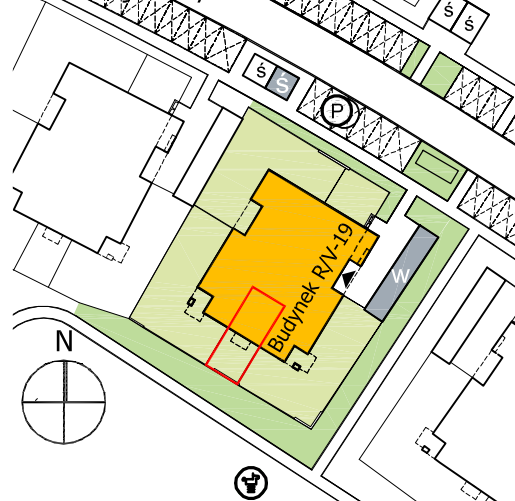
1	Korytarz	4.01 m ²
2	Pokój dzienny z aneksem kuchennym	17.83 m ²
3	Łazienka	3.73 m ²
Og	Ogród	28.5 m ²









Rzut ogrodu

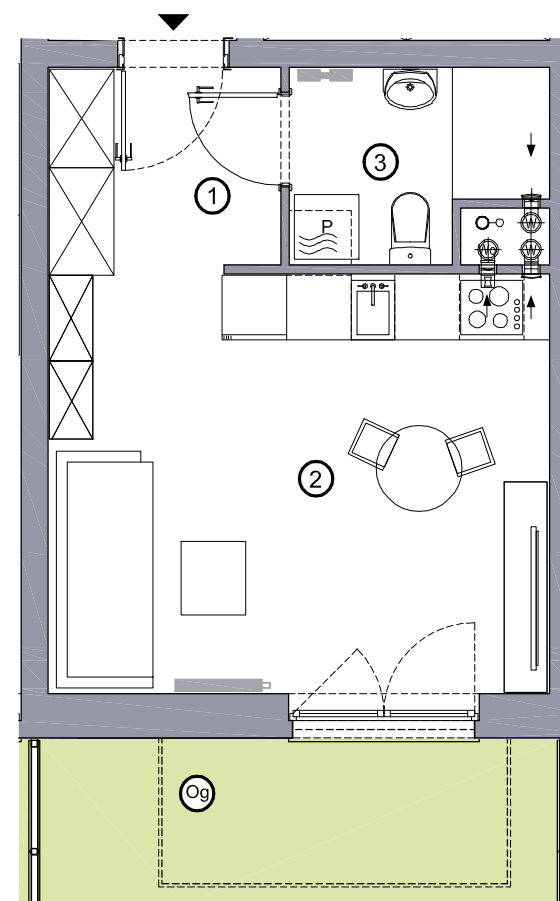


Lokalizacja budynku VILLA R/V-19



-  Lokalizacja mieszkania w budynku
-  Wejście do budynku
-  Parking
-  Wiata śmietnikowa
-  Wiata na rowery
-  Plac zabaw

RZUT MIESZKANIA



Niniejsze informacje, w tym wymiary mają charakter poglądowy i mogą nieznacznie odbiegać od ostatecznego projektu realizacyjnego

Biurow sprzedaży
ul. Promenada 5, Dopiewiec
tel. [61] 890 12 12
e-mail: linea@dabrowka.com.pl

 **Linea**
SIŁA MIASTOTWÓRCZA