

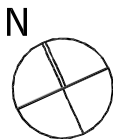
VILLA

51.62m²

powierzchnia
użytkowa
netto

Jednopoziomowe mieszkanie z balkonem,
3-pokojowe, 1 piętro

RV-21 / 6

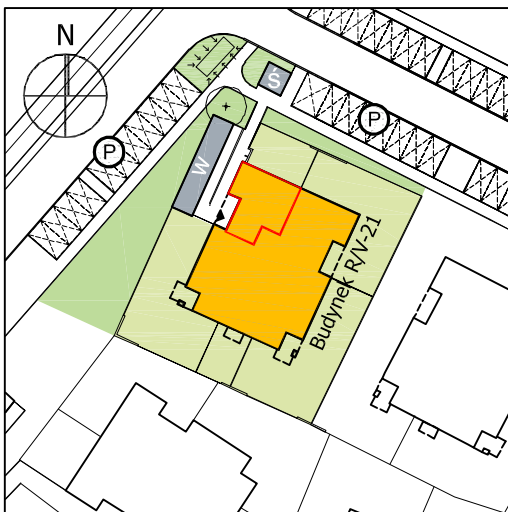







os. Dąbrówka - Leśna Polana, Dopiewiec

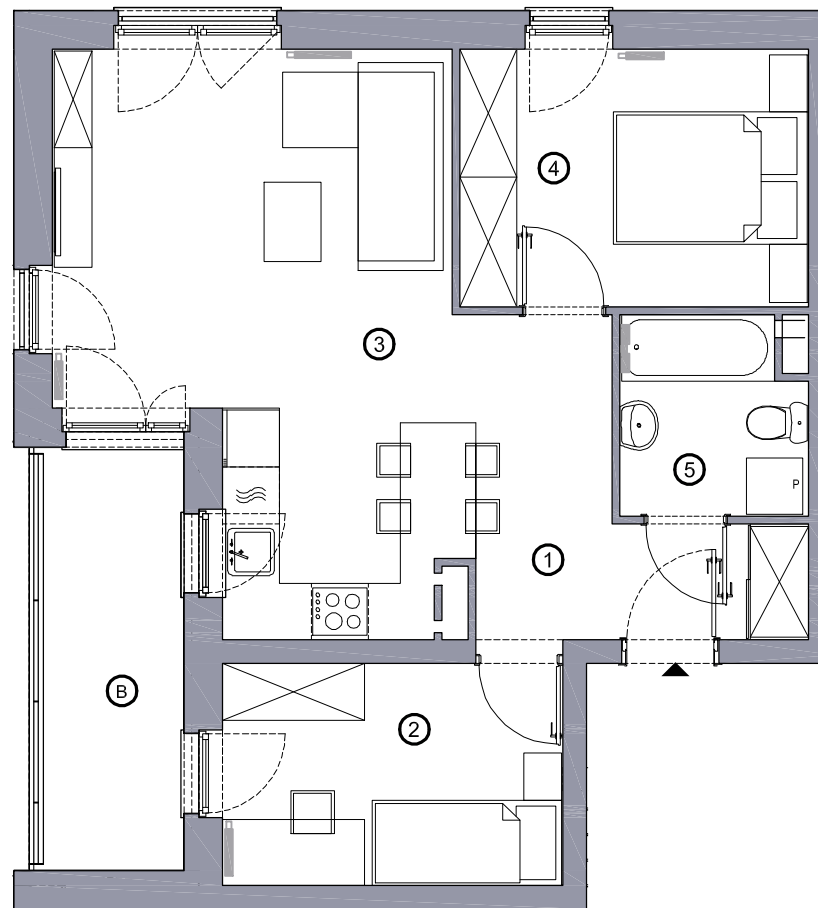
www.dabrowka.com.pl

1	Korytarz	4.19 m ²
2	Sypialnia 01	8.28 m ²
3	Pokój dzienny z aneksem kuchennym	25.38 m ²
4	Sypialnia 02	9.88 m ²
5	Łazienka	3.89 m ²
B	Balkon	7.12 m ²

Lokalizacja budynku VILLA RV-21



-  Lokalizacja mieszkania w budynku
-  Wejście do budynku
-  Parking
-  Wiata śmietnikowa
-  Wiata na rowery



RZUT MIESZKANIA

Niniejsze informacje, w tym wymiary mają charakter poglądowy i mogą nieznacznie odbiegać od ostatecznego projektu realizacyjnego

Biurow sprzedaży
ul. Promenada 5, Dopiewiec
tel. [61] 890 12 12
e-mail: linea@dabrowka.com.pl

 **Linea**
SIŁA MIASTOTWÓRCZA