

VILLA

52.62m²

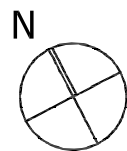
powierzchnia
użytkowa
netto

Jednopoziomowe mieszkanie z balkonem,
3-pokojowe, 1 piętro

R/V-20 / 8

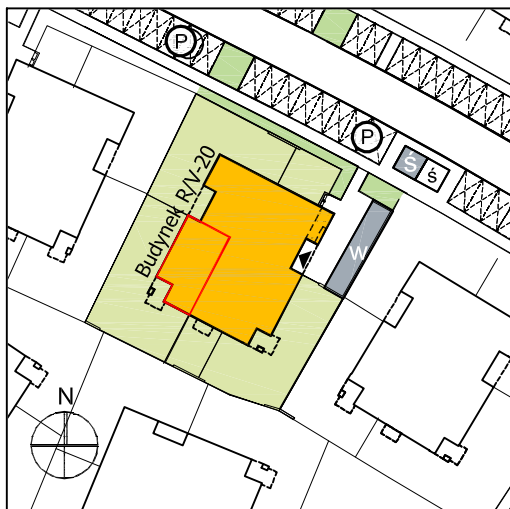
oś. Dąbrówka - Leśna Polana, Dopiewiec






www.dabrowka.com.pl



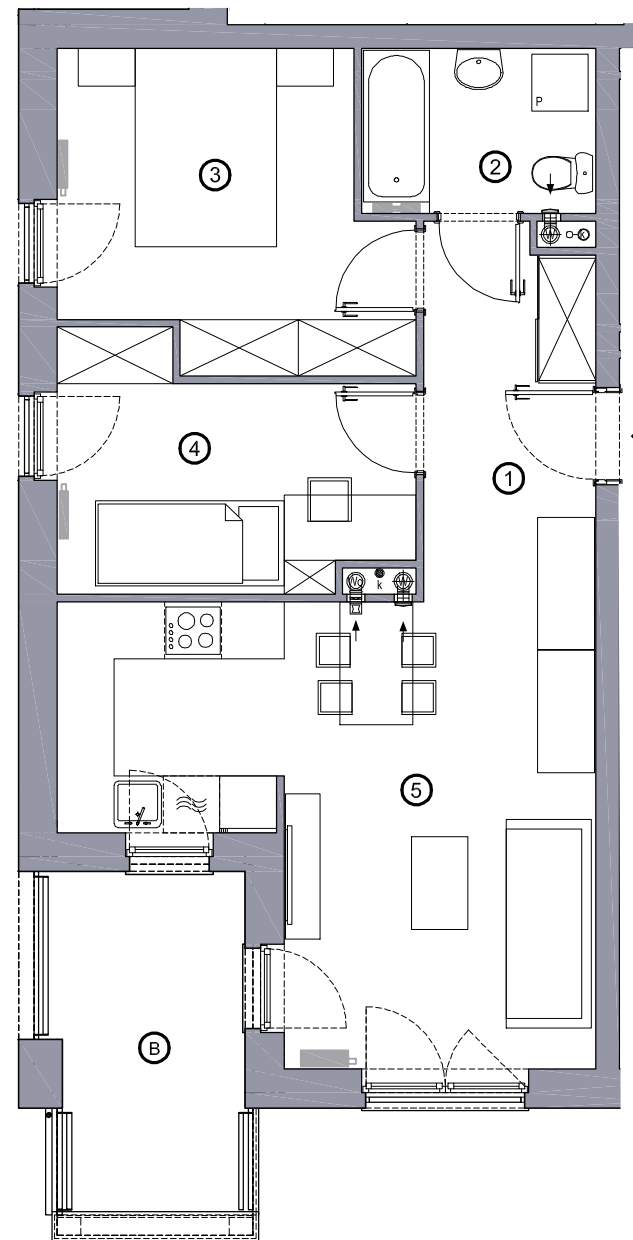
①	Korytarz	6.96 m ²
②	Łazienka	4.21 m ²
③	Sypialnia 01	10.98 m ²
④	Sypialnia 02	8.70 m ²
⑤	Pokój dzienny z aneksem kuchennym	21.77 m ²
B	Balkon	7.52 m ²

Lokalizacja budynku VILLA R/V-20



-  Lokalizacja mieszkania w budynku
-  Wejście do budynku
-  Parking
-  Wiata śmietnikowa
-  Wiata na rowery

RZUT MIESZKANIA



Niniejsze informacje, w tym wymiary mają charakter poglądowy i mogą nieznacznie odbiegać od ostatecznego projektu realizacyjnego

Biuro sprzedaży
ul. Promenada 5, Dopiewiec
tel. [61] 890 12 12
e-mail: linea@dabrowka.com.pl

 **Linea**
SIŁA MIASTOTWÓRCZA