

# VILLA

# 53.01m<sup>2</sup>

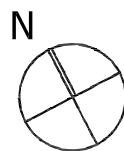
powierzchnia  
użytkowa  
netto

Jednopoziomowe mieszkanie z balkonem,  
3-pokojowe, 1 piętro

R/V-20 / 7

oś. Dąbrówka - Leśna Polana, Dopiewiec






www.dabrowka.com.pl



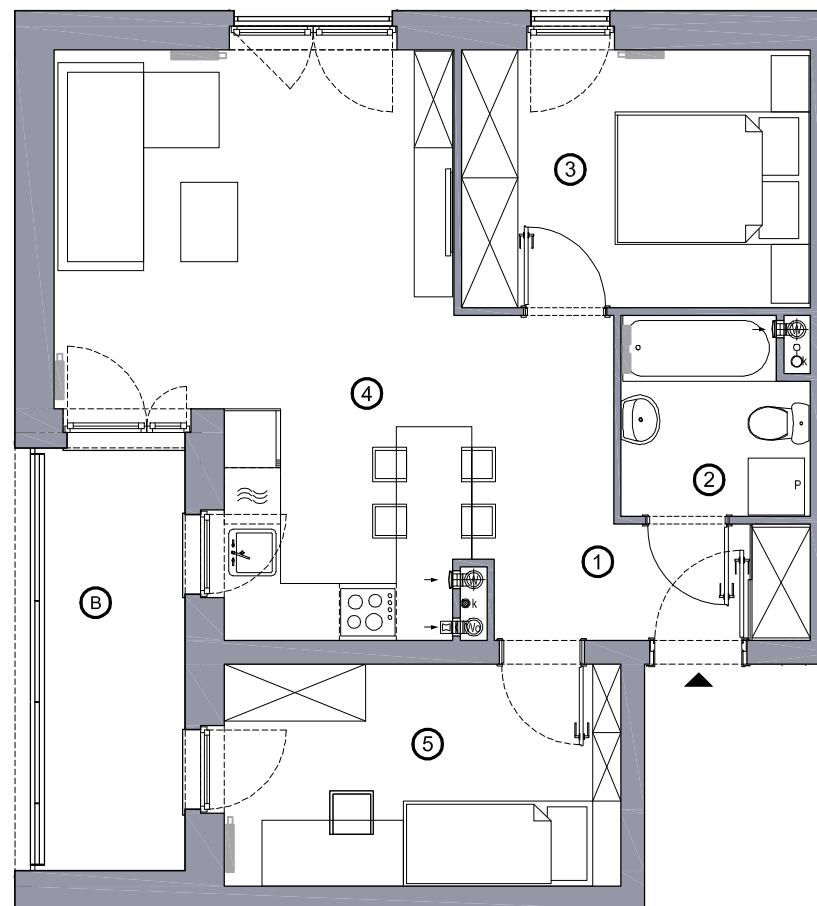
①	Korytarz	3.97 m <sup>2</sup>
②	Łazienka	3.89 m <sup>2</sup>
③	Sypialnia 01	9.88 m <sup>2</sup>
④	Pokój dzienny z aneksem kuchennym	25.60 m <sup>2</sup>
⑤	Sypialnia 02	9.67 m <sup>2</sup>
Ⓑ	Balkon	7.12 m <sup>2</sup>

Lokalizacja budynku VILLA R/V-20



-  Lokalizacja mieszkania w budynku
-  Wejście do budynku
-  Parking
-  Wiata śmietnikowa
-  Wiata na rowery

## RZUT MIESZKANIA



Niniejsze informacje, w tym wymiary mają charakter poglądowy i mogą nieznacznie odbiegać od ostatecznego projektu realizacyjnego

Biuro sprzedaży  
ul. Promenada 5, Dopiewiec  
tel. [61] 890 12 12  
e-mail: linea@dabrowka.com.pl

 **Linea**  
SIŁA MIASTOTWÓRCZA