

# VILLA

# 51.62m<sup>2</sup>

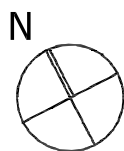
powierzchnia  
użytkowa  
netto

Jednopoziomowe mieszkanie z balkonem,  
3-pokojowe, 1 piętro

**R/V-20 / 6**

os. Dąbrówka - Leśna Polana, Dopiewiec

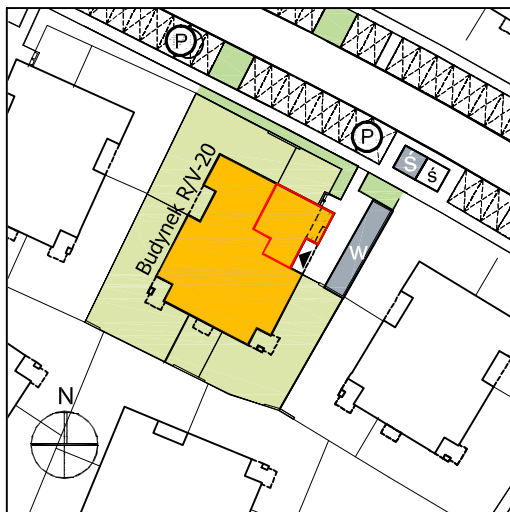
[www.dabrowka.com.pl](http://www.dabrowka.com.pl)








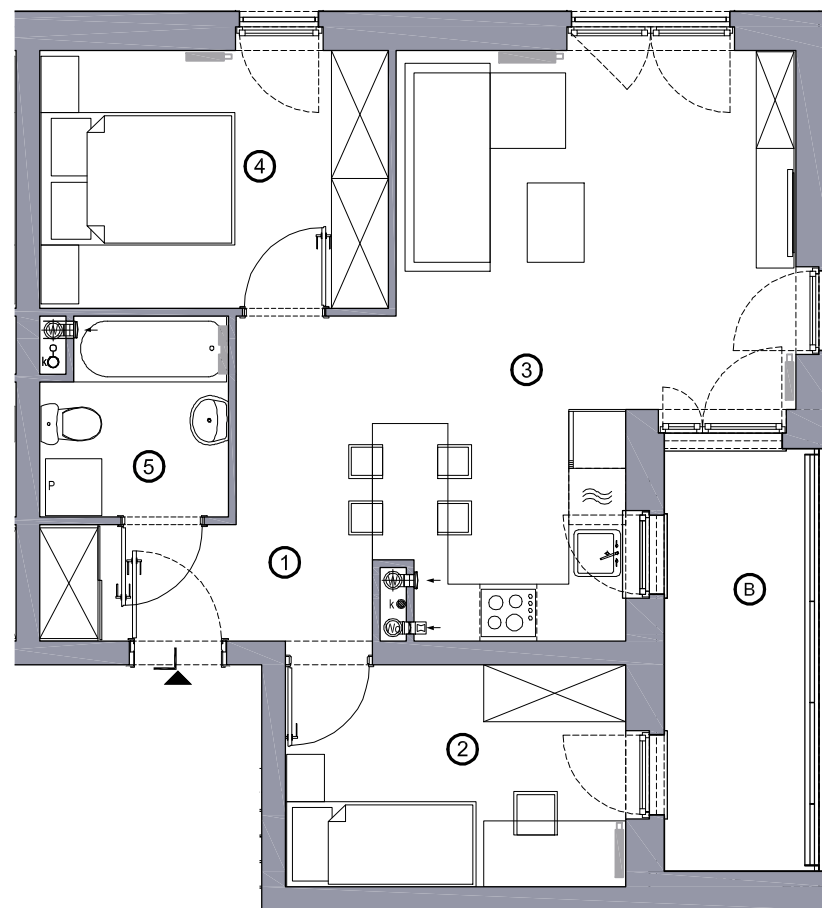
## RZUT MIESZKANIA

①	Korytarz	4.19 m <sup>2</sup>
②	Sypialnia 01	8.28 m <sup>2</sup>
③	Pokój dzienny z aneksem kuchennym	25.38 m <sup>2</sup>
④	Sypialnia 02	9.88 m <sup>2</sup>
⑤	Łazienka	3.89 m <sup>2</sup>
B	Balkon	7.12 m <sup>2</sup>

Lokalizacja budynku VILLA R/V-20



-  Lokalizacja mieszkania w budynku
-  Wejście do budynku
-  Parking
-  Wiata śmietnikowa
-  Wiata na rowery



Niniejsze informacje, w tym wymiary mają charakter poglądowy i mogą nieznacznie odbiegać od ostatecznego projektu realizacyjnego

Biurow sprzedaży  
ul. Promenada 5, Dopiewiec  
tel. [61] 890 12 12  
e-mail: [linea@dabrowka.com.pl](mailto:linea@dabrowka.com.pl)

 **Linea**  
SIŁA MIASTOTWÓRCZA