

VILLA

48.51m²

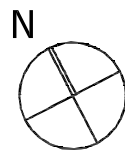
powierzchnia
użytkowa
netto

Jednopoziomowe mieszkanie z ogrodem,
2-pokojowe, parter

R/V-20 / 5

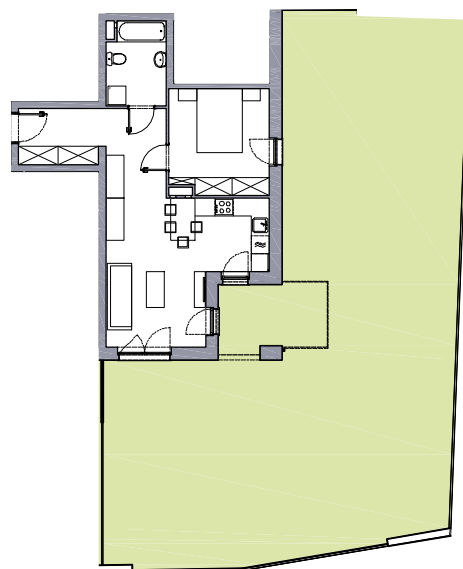
os. Dąbrówka - Leśna Polana, Dopiewiec

www.dabrowka.com.pl

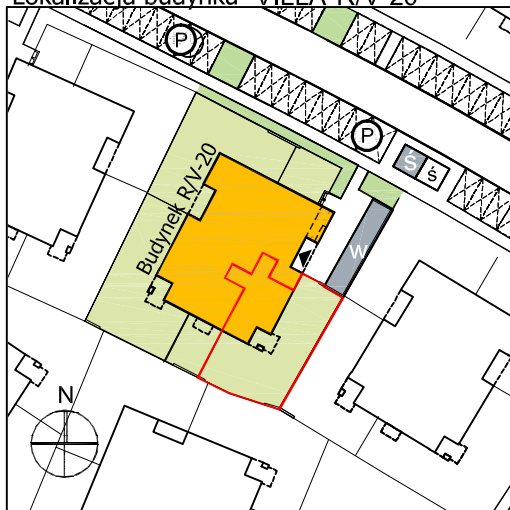







①	Korytarz	10.94 m ²
②	Pokój dzienny z aneksem kuchennym	21.12 m ²
③	Sypialnia	11.21 m ²
④	Łazienka	5.24 m ²
Ⓞg	Ogród	150.9 m ²

Rzut ogrodu

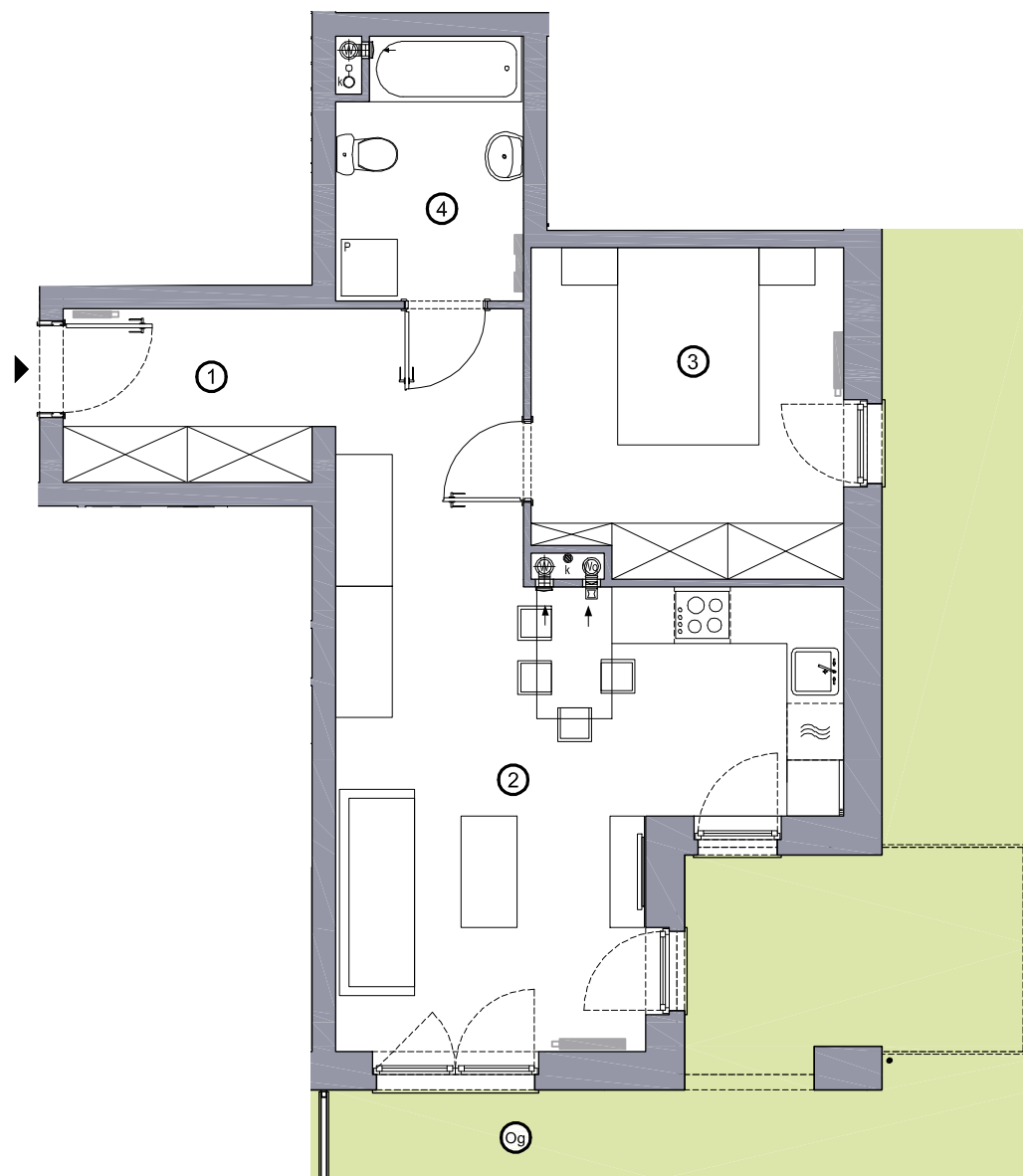


Lokalizacja budynku VILLA R/V-20



-  Lokalizacja mieszkania w budynku
-  Wejście do budynku
-  Parking
-  Wiata śmietnikowa
-  Wiata na rowery

RZUT MIESZKANIA



Niniejsze informacje, w tym wymiary mają charakter poglądowy i mogą nieznacznie odbiegać od ostatecznego projektu realizacyjnego

Biurow sprzedaży
ul. Promenada 5, Dopiewiec
tel. [61] 890 12 12
e-mail: linea@dabrowka.com.pl

 **Linea**
SIŁA MIASTOTWÓRCZA