

VILLA

55.25m²

powierzchnia
użytkowa
netto

Jednopoziomowe mieszkanie z balkonem,
3-pokojowe, 2 piętro

R/V-20 / 15

oś. Dąbrówka - Leśna Polana, Dopiewiec

www.dabrowka.com.pl

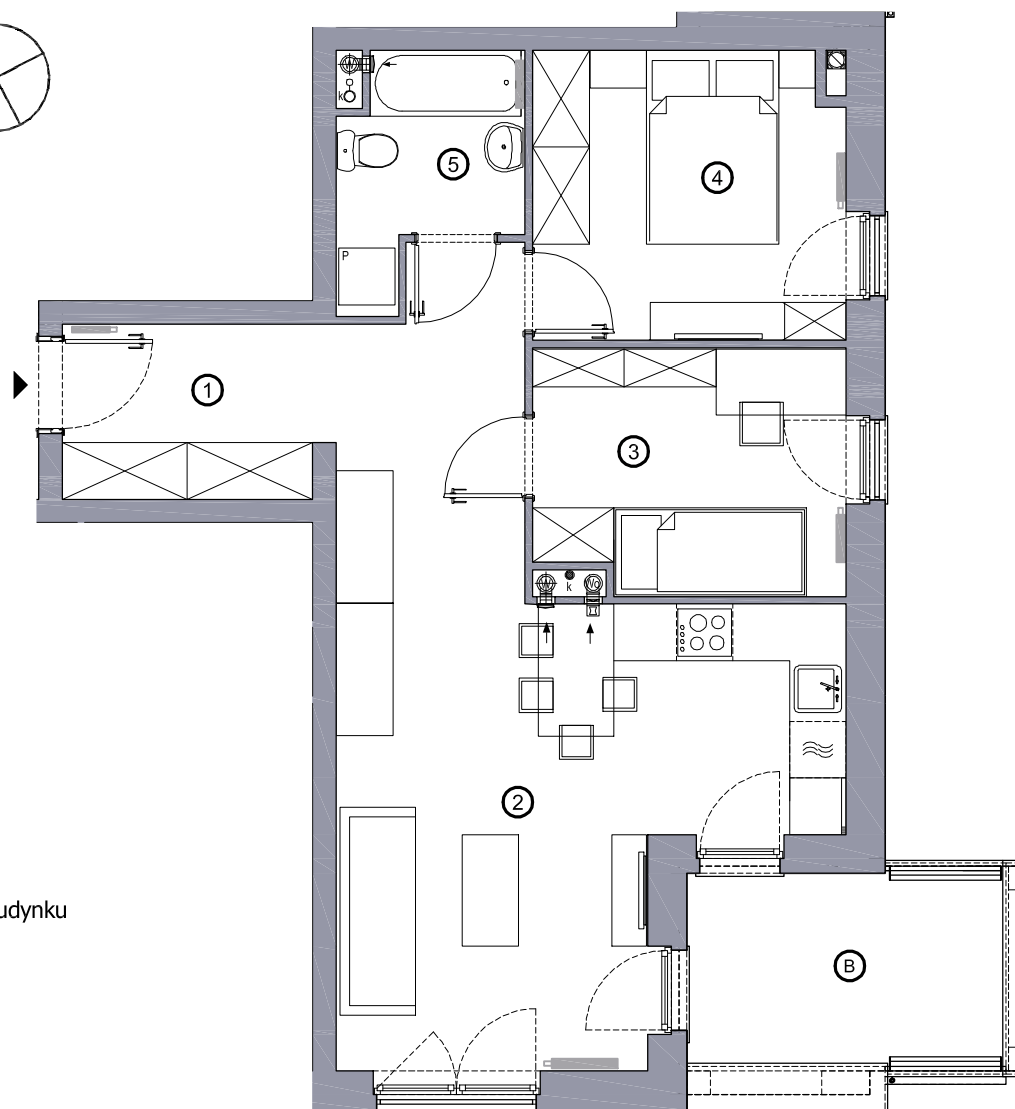
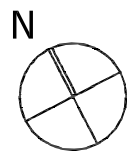
①	Korytarz	12.01 m ²
②	Pokój dzienny z aneksem kuchennym	21.12 m ²
③	Sypialnia 01	8.24 m ²
④	Sypialnia 02	9.80 m ²
⑤	Łazienka	4.08 m ²
B	Balkon	6.93 m ²

Lokalizacja budynku VILLA R/V-20



- Lokalizacja mieszkania w budynku
- Wejście do budynku
- P Parking
- S Wiata śmietnikowa
- W Wiata na rowery

RZUT MIESZKANIA



Niniejsze informacje, w tym wymiary mają charakter poglądowy i mogą nieznacznie odbiegać od ostatecznego projektu realizacyjnego

Biurow sprzedaży
ul. Promenada 5, Dopiewiec
tel. [61] 890 12 12
e-mail: linea@dabrowka.com.pl

Linea
SIŁA MIASTOTWÓRCZA