

# VILLA

# 52.62m<sup>2</sup>

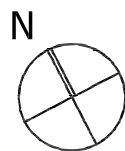
powierzchnia  
użytkowa  
netto

Jednopoziomowe mieszkanie z balkonem,  
3-pokojowe, 2 piętro

R/V-20 / 13

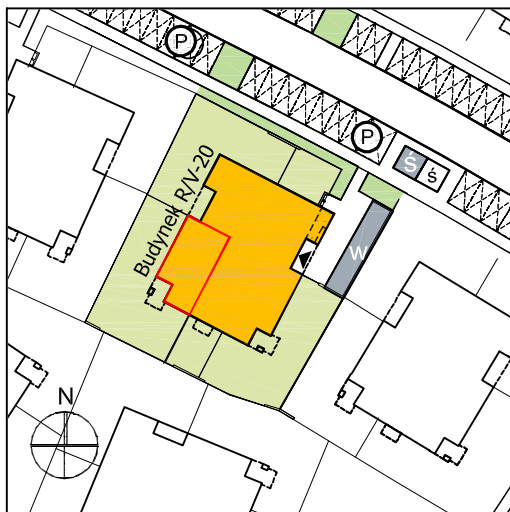
oś. Dąbrówka - Leśna Polana, Dopiewiec






www.dabrowka.com.pl



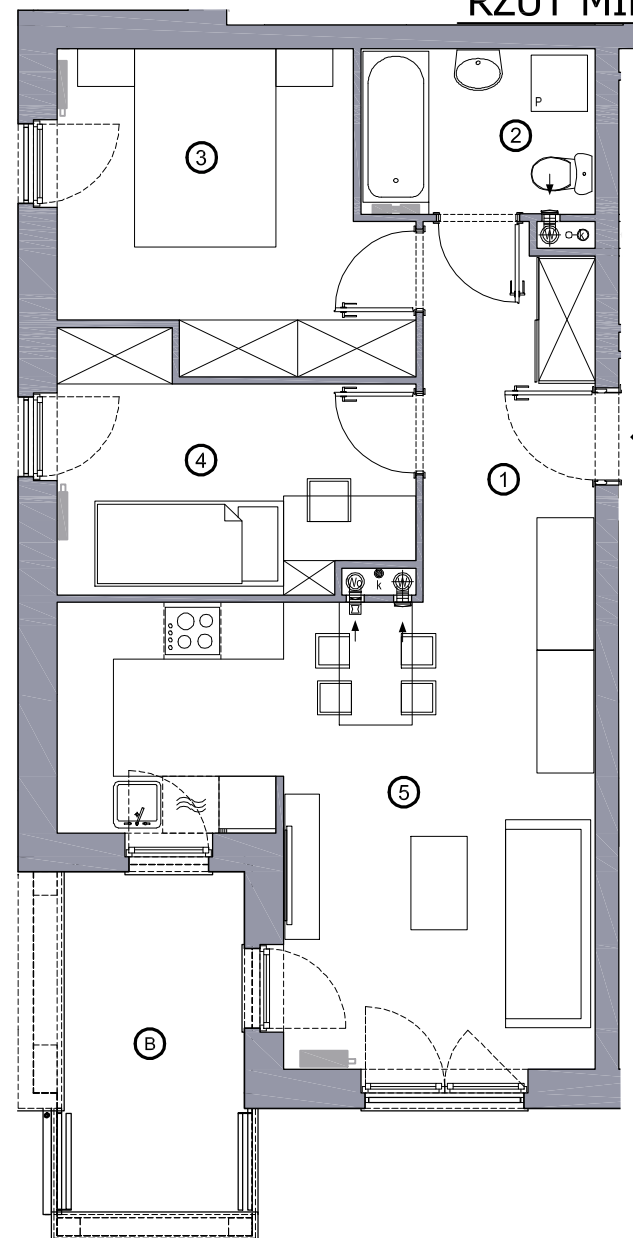
|   |                                      |                      |
|---|--------------------------------------|----------------------|
| ① | Korytarz                             | 6.96 m <sup>2</sup>  |
| ② | Łazienka                             | 4.21 m <sup>2</sup>  |
| ③ | Sypialnia 01                         | 10.98 m <sup>2</sup> |
| ④ | Sypialnia 02                         | 8.70 m <sup>2</sup>  |
| ⑤ | Pokój dzienny<br>z aneksem kuchennym | 21.77 m <sup>2</sup> |
| B | Balkon                               | 7.08 m <sup>2</sup>  |

Lokalizacja budynku VILLA R/V-20



-  Lokalizacja mieszkania w budynku
-  Wejście do budynku
-  Parking
-  Wiata śmieciowa
-  Wiata na rowery

RZUT MIESZKANIA



Niniejsze informacje, w tym wymiary mają charakter poglądowy i mogą nieznacznie odbiegać od ostatecznego projektu realizacyjnego

Biurow sprzedaży  
ul. Promenada 5, Dopiewiec  
tel. [61] 890 12 12  
e-mail: [linea@dabrowka.com.pl](mailto:linea@dabrowka.com.pl)

 **Linea**  
SIŁA MIASTOTWÓRCZA