

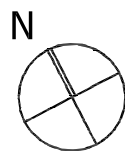
VILLA

53.01m²

powierzchnia
użytkowa
netto

Jednopoziomowe mieszkanie z balkonem,
3-pokojowe, 2 piętro

R/V-20 / 12



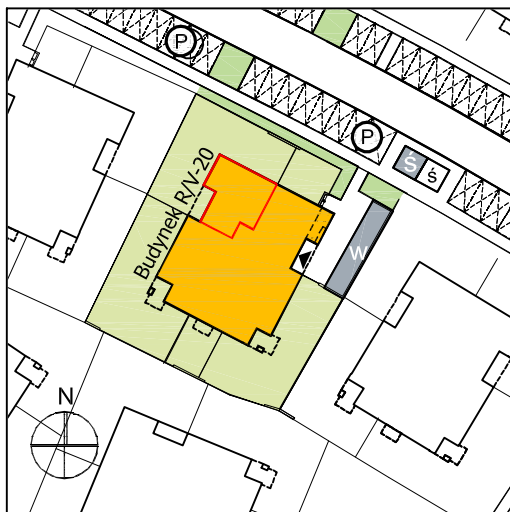
RZUT MIESZKANIA






oś. Dąbrówka - Leśna Polana, Dopiewiec

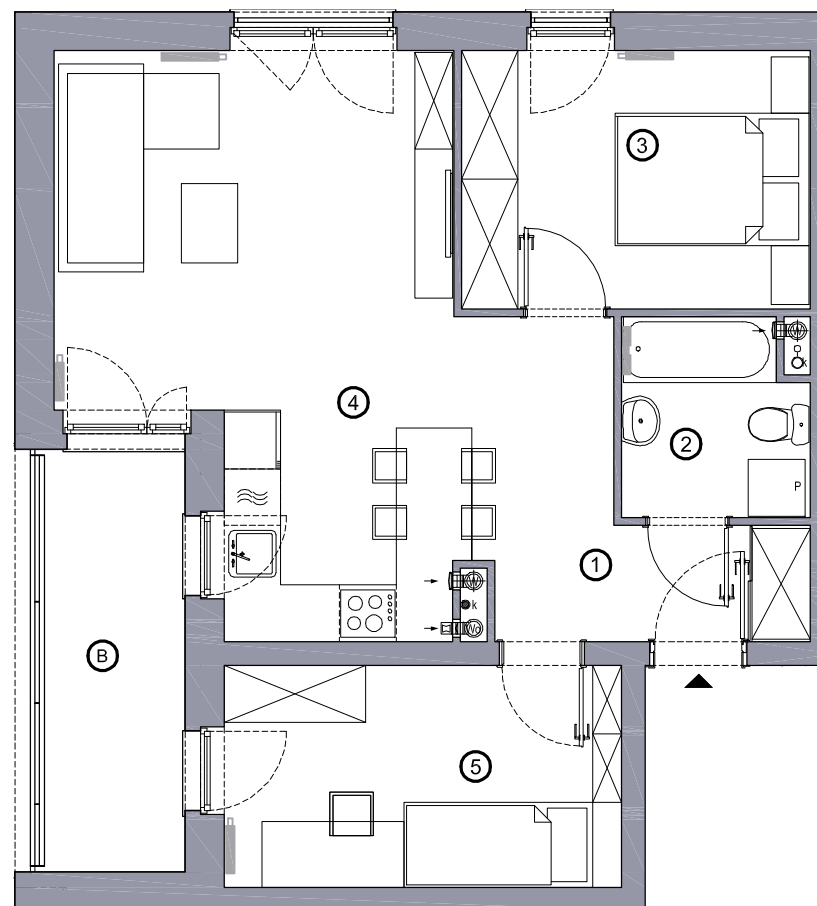
www.dabrowka.com.pl

①	Korytarz	3.97 m ²
②	Łazienka	3.89 m ²
③	Sypialnia 01	9.88 m ²
④	Pokój dzienny z aneksem kuchennym	25.60 m ²
⑤	Sypialnia 02	9.67 m ²
Ⓑ	Balkon	7.12 m ²

Lokalizacja budynku VILLA R/V-20



-  Lokalizacja mieszkania w budynku
-  Wejście do budynku
-  Parking
-  Wiata śmietnikowa
-  Wiata na rowery



Niniejsze informacje, w tym wymiary mają charakter poglądowy i mogą nieznacznie odbiegać od ostatecznego projektu realizacyjnego

Biurow sprzedaży
ul. Promenada 5, Dopiewiec
tel. [61] 890 12 12
e-mail: linea@dabrowka.com.pl

 **Linea**
SIŁA MIASTOTWÓRCZA